

基隆市重要統計指標月報

目 錄

前言.....	1
提要分析.....	2
統計圖	統計表
圖1：人口概況	1、土地人口概況..... 3
圖2：各區人口數	2、各區土地人口..... 4
圖3：各區人口密度	
圖4：人口動態(年)	3、人口動態..... 5
圖5：人口動態(月)	
圖6：粗出生率、粗死亡率及遷入遷出率	人口動態(續)..... 6
圖7：結婚率與離婚率	
圖8：各區人口動態	4、各區人口動態—人口數..... 7
圖9：各區人口增減率	各區人口動態(續)—增減率..... 8
圖10：商業登記家數	5、商業登記現有家數..... 9
圖11：商業登記資本額	6、商業登記現有資本額..... 11
圖12：稅捐徵收市稅預算數	7、稅捐徵收市稅部分(預算數)..... 13
圖13：稅捐徵收市稅實徵淨額	8、稅捐徵收市稅部分(實徵淨額).... 14
圖14：歲入實收數	9、歲入實收數..... 15
圖15：歲出實付數	10、歲出實付數..... 16

前 言

- 一、本月報編印目的，在按月提供本市最新重要統計資料，並繪製統計圖表及撰寫簡要文字說明，以供各界研參應用。
- 二、本月報資料，取材多根據本府各處暨各附屬機關編報之統一報表及本處直接蒐集之資料，加以整理彙編，資料來源分別註明於各表之下，以利查考。
- 三、本月報所刊載資料如遇有修正，凡與前期不符者，應以本期數字為準。
- 四、本月報數字單位，因尾數四捨五入之關係，總數與細數間，容或不等。
- 五、本月報資料時期稱「年」者，係指全年，「年度」係指會計年度，「年底」係指該年十二月底，「月」及「月底」類推。
- 六、本月報所用符號代表意義如下：
 - 0：數值不及半單位
 - ：無數值或數值無統計
 - ：數值無意義
 - ...：數值尚未發布
 - Ⓔ：初步統計數
 - Ⓕ：預測數
 - Ⓖ：修正數
- 七、本編輯內容或有未臻周詳之處，尚祈各位長官及應用單位各方專業，不吝惠予指正，以為檢討改進之南針。

提要分析

一、人口成長

本市112年12月底總人口數為36萬2,255人，較上月36萬2,354人減少99人，較上年同月36萬1,526人增加729人。

12月自然增加數為-169人，社會增加數為70人，總人口增加數為-99人；自然增加率為-0.47‰，較上月增加0.06個千分點，較上年同月增加0.01個千分點；社會增加率為0.19‰，較上月增加0.03個千分點，較上年同月減少1.01個千分點；總人口增加率為-0.27‰，較上月增加0.09個千分點，較上年同月減少1.00個千分點。

各區人口動態分析：安樂區為正成長，其餘各區為負成長。

各區與上月比較：正成長地區以安樂區較上月增加0.12‰變動最多；負成長地區以中正區較上月減少0.85‰變動最多。

二、商業登記

本市112年12月底現有商業登記家數為1萬3,199家，較上月增加12家；較上年同月增加396家，約增加3.09%。

三、稅捐徵收市稅

本市112年12月稅捐徵收市稅實徵淨額為4億671萬7千元，較上年同月3億7,997萬7千元增加7.04%，累計金額為37億7,033萬2千元。

四、歲入與歲出

本市112年11月歲入實收數為14億8,000萬7千元，累計金額為210億291萬1千元；歲出實付數為13億7,563萬1千元，累計金額為184億4,503萬1千元。

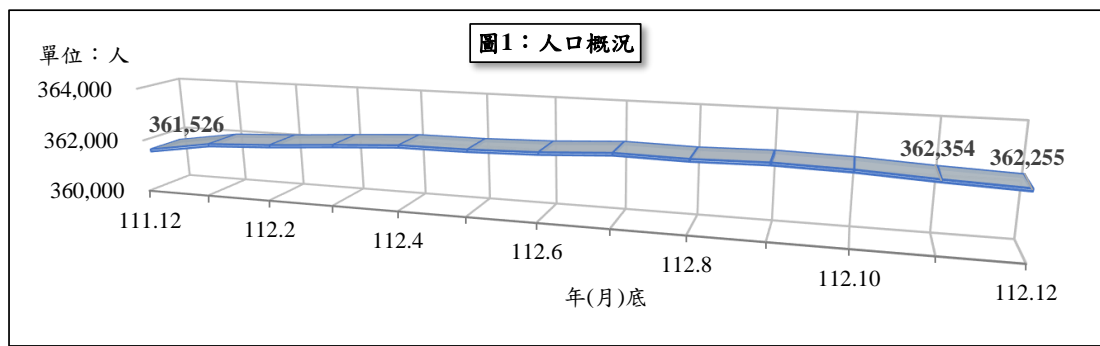


表1、土地人口概況

年(月)底別 End of Year (Month)	土地 面積 (平方 公里) Area (km ²)	里 數 Village	鄰 數 Neighbor- hood	戶 數 House- hold	現住人口(人) Resident Population			性比例 (男/女)*100 Sex Ratio (Male/Female) *100	戶量 (人/戶) No. of Households (Person/ Household)	人口密度 (人/平方公里) Population Density (Person/ km ²)
					合計 Total	男 Male	女 Female			
102年(2013)	132.7589	157	3,313	149,678	374,914	188,649	186,265	101.28	2.50	2,824.02
103年(2014)	132.7589	157	3,313	150,492	373,077	187,605	185,472	101.15	2.48	2,810.18
104年(2015)	132.7589	157	3,313	150,987	372,105	186,942	185,163	100.96	2.46	2,802.86
105年(2016)	132.7589	157	3,313	151,881	372,100	186,524	185,576	100.51	2.45	2,802.83
106年(2017)	132.7589	157	3,324	152,781	371,458	185,870	185,588	100.15	2.43	2,797.99
107年(2018)	132.7589	157	3,324	153,580	370,155	184,978	185,177	99.89	2.41	2,788.17
108年(2019)	132.7589	157	3,325	154,552	368,893	184,139	184,754	99.67	2.39	2,778.67
109年(2020)	132.7589	157	3,324	155,464	367,577	183,304	184,273	99.47	2.36	2,768.76
110年(2021)	132.7589	157	3,325	156,056	363,977	181,479	182,498	99.44	2.33	2,741.64
111年(2022)	132.7589	157	3,327	157,172	361,526	180,012	181,514	99.17	2.30	2,723.18
12月(Dec.)	132.7589	157	3,327	157,172	361,526	180,012	181,514	99.17	2.30	2,723.18
112年(2023)	132.7589	157	3,325	159,249	362,255	180,125	182,130	98.90	2.27	2,728.67
1月(Jan.)	132.7589	157	3,322	157,268	361,891	180,231	181,660	99.21	2.30	2,725.93
2月(Feb.)	132.7589	157	3,322	157,426	362,010	180,284	181,726	99.21	2.30	2,726.82
3月(Mar.)	132.7589	157	3,321	157,612	362,177	180,361	181,816	99.20	2.30	2,728.08
4月(Apr.)	132.7589	157	3,324	157,747	362,325	180,389	181,936	99.15	2.30	2,729.20
5月(May.)	132.7589	157	3,324	157,955	362,330	180,373	181,957	99.13	2.29	2,729.23
6月(Jun.)	132.7589	157	3,324	158,167	362,396	180,408	181,988	99.13	2.29	2,729.73
7月(Jul.)	132.7589	157	3,324	158,395	362,539	180,408	182,131	99.05	2.29	2,730.81
8月(Aug.)	132.7589	157	3,324	158,707	362,496	180,348	182,148	99.01	2.28	2,730.48
9月(Sep.)	132.7589	157	3,324	159,115	362,548	180,320	182,228	98.95	2.28	2,730.88
10月(Oct.)	132.7589	157	3,324	159,158	362,487	180,283	182,204	98.95	2.28	2,730.42
11月(Nov.)	132.7589	157	3,324	159,231	362,354	180,185	182,169	98.91	2.28	2,729.41
12月(Dec.)	132.7589	157	3,325	159,249	362,255	180,125	182,130	98.90	2.27	2,728.67
本(末)月與上月比較(%) Comparison between the month and the last one%	-	-	0.03	0.01	-0.03	-0.03	-0.02	-0.01	-0.04	-0.03
本(末)月與上年同月比較(%) Compariosn between the month and the same one last year%	-	-	-0.06	1.32	0.20	0.06	0.34	-0.28	-1.11	0.20

資料來源：本府民政處

當年(月)男子人數

性比例 = 每百女子所當男子數 = $\frac{\text{當年(月)男子人數}}{\text{當年(月)女子人數}} * 100$

當年(月)女子人數

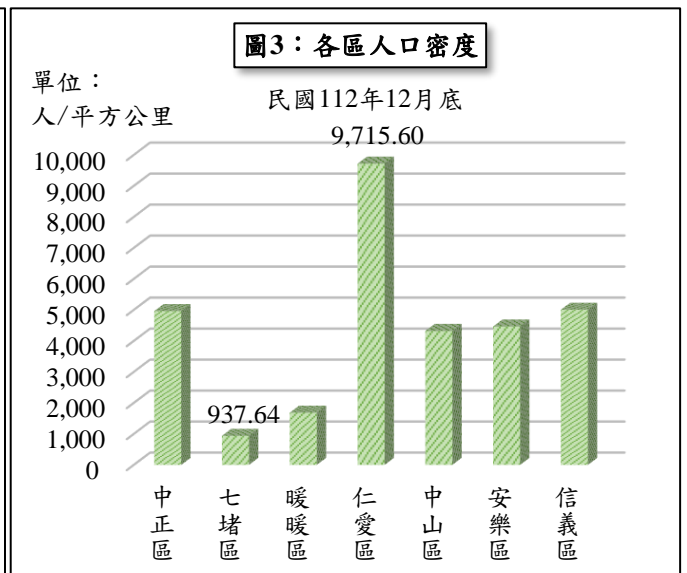
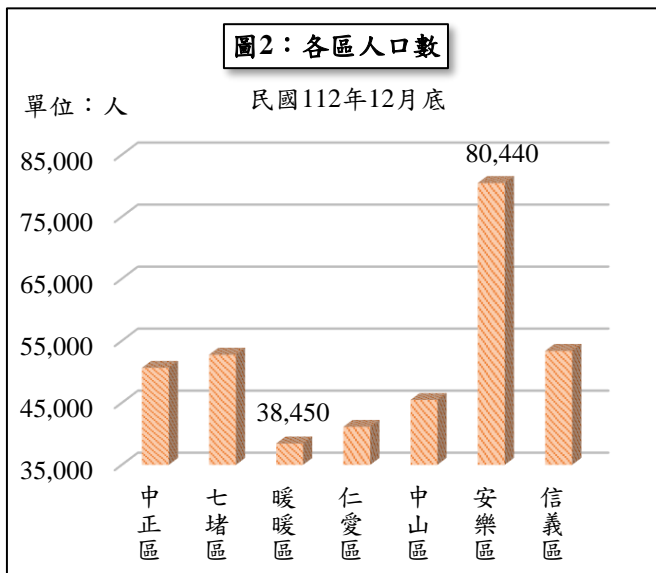


表2、各區土地人口

中華民國112年12月底

區別 District	土地面積 (平方公里) Area (km ²)	里數 Village	鄰數 Neighborhood	戶數 Household	現住人口(人) Resident Population			性比例 (男/女)*100 Sex Ratio (Male/Female)*100	戶量 (人/戶) No. of Households (Person/Household)	人口密度 (人/平方公里) Population Density (Person/km ²)
					合計	男	女			
					Total	Male	Female			
總計 Total	132.7589	157	3,325	159,249	362,255	180,125	182,130	98.90	2.27	2,728.67
中正區 (Jhongheng)	10.2118	26	517	23,673	50,646	25,551	25,095	101.82	2.14	4,959.56
七堵區 (Cidu)	56.2659	20	410	22,347	52,757	26,355	26,402	99.82	2.36	937.64
暖暖區 (Nuannuan)	22.8283	13	279	16,462	38,450	19,153	19,297	99.25	2.34	1,684.31
仁愛區 (Renai)	4.2335	29	536	18,904	41,131	20,189	20,942	96.40	2.18	9,715.60
中山區 (Jhongshan)	10.5238	24	517	19,840	45,459	22,980	22,479	102.23	2.29	4,319.64
安樂區 (Anle)	18.0250	25	647	34,635	80,440	39,617	40,823	97.05	2.32	4,462.69
信義區 (Sinyi)	10.6706	20	419	23,388	53,372	26,280	27,092	97.00	2.28	5,001.78

資料來源：本府民政處

$$\text{性比例} = \frac{\text{當年(月)男子人數}}{\text{當年(月)女子人數}} * 100$$

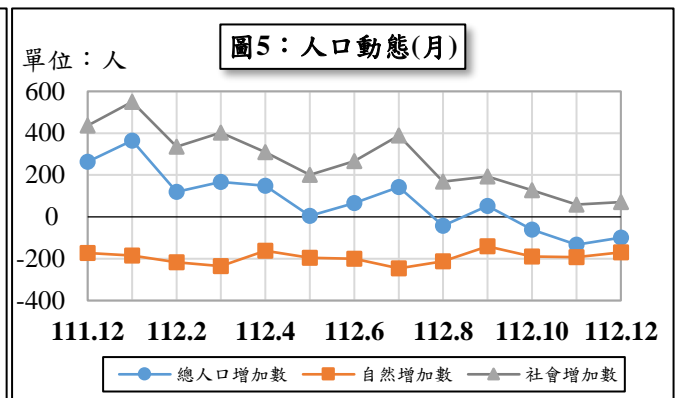
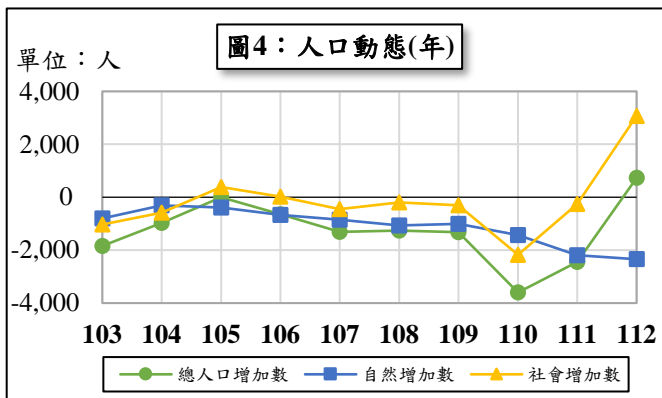


表3、人口動態

年(月)別 Year (Month)	總人口 增加數 Pop. Increase per Year (Month)	自然增加 Natural Increase			社會增加 Social Increase			結婚 對數 Marriage (Couple)	離婚 對數 Divorce (Couple)
		增加數 No. of Persons Increased	出生數 No. of Birth	死亡數 No. of Death	增加數 No. of Persons Increased	遷入數 No. of Immigrants	遷出數 No. of Emigrants		
102年(2013)	-2,239	-665	2,165	2,830	-1,574	19,039	20,613	2,109	1,012
103年(2014)	-1,837	-805	2,062	2,867	-1,032	19,376	20,408	2,286	970
104年(2015)	-972	-390	2,439	2,829	-582	17,672	18,254	2,319	941
105年(2016)	-5	-392	2,548	2,940	387	17,275	16,888	2,193	979
106年(2017)	-642	-666	2,248	2,914	24	16,939	16,915	2,140	1,026
107年(2018)	-1,303	-851	2,180	3,031	-452	17,355	17,807	2,005	962
108年(2019)	-1,262	-1,064	2,084	3,148	-198	17,010	17,208	2,018	938
109年(2020)	-1,316	-1,008	2,007	3,015	-308	16,449	16,757	1,806	848
110年(2021)	-3,600	-1,425	1,820	3,245	-2,175	16,141	18,316	1,686	793
111年(2022)	-2,451	-2,191	1,607	3,798	-260	18,540	18,800	1,823	914
12月(Dec.)	264	-172	139	311	436	1,776	1,340	188	70
112年(2023)	729	-2,343	1,352	3,695	3,072	19,073	16,001	1,814	928
1月(Jan.)	365	-185	133	318	550	1,639	1,089	138	59
2月(Feb.)	119	-217	103	320	336	1,674	1,338	166	76
3月(Mar.)	167	-235	143	378	402	2,098	1,696	162	104
4月(Apr.)	148	-162	115	277	310	1,393	1,083	88	60
5月(May.)	5	-195	126	321	200	1,794	1,594	222	90
6月(Jun.)	66	-200	97	297	266	1,687	1,421	132	87
7月(Jul.)	143	-246	93	339	389	1,691	1,302	154	80
8月(Aug.)	-43	-212	102	314	169	1,789	1,620	134	72
9月(Sep.)	52	-141	118	259	193	1,708	1,515	145	77
10月(Oct.)	-61	-189	105	294	128	1,286	1,158	160	73
11月(Nov.)	-133	-192	112	304	59	1,215	1,156	145	79
12月(Dec.)	-99	-169	105	274	70	1,099	1,029	168	71
本(末)月與上月比較(%) Comparison between the month and the last one%	25.56	11.98	-6.25	-9.87	18.64	-9.55	-10.99	15.86	-10.13
本(末)月與上年同月比較(%) Compariosn between the month and the same one last year%	-137.50	1.74	-24.46	-11.90	-83.94	-38.12	-23.21	-10.64	1.43

資料來源：本府民政處

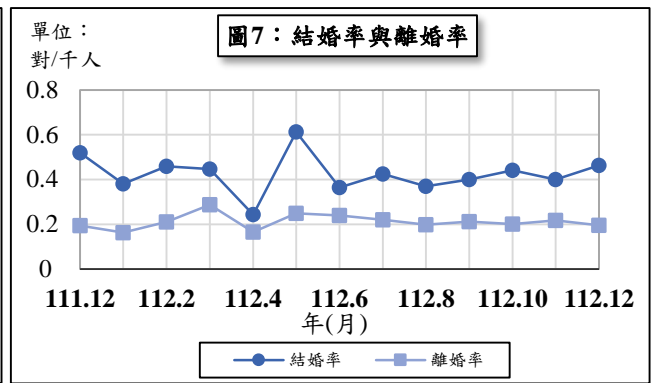
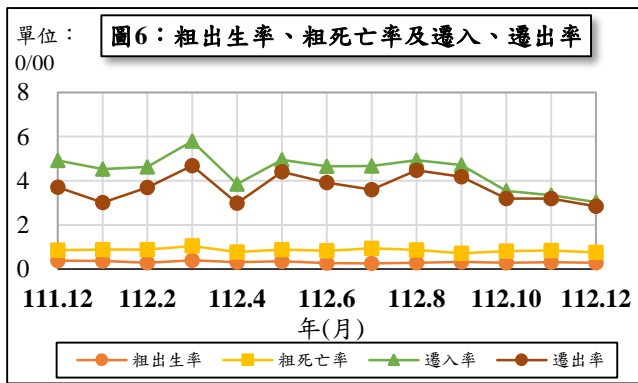


表3、人口動態 (續)

單位：0/00

年(月)別 Year (Month)	總人口 增加率 Rate of Pop. Increased per Year (Month)	自然增加 Natural Increase			社會增加 Social Increase			社會 流動率 Rate of Social Flow	結婚率 (對/每 千人) Rate of Marriage	離婚率 (對/每 千人) Rate of Divorce
		增加率 Rate of Persons Increased	出生率 Rate of Birth	死亡率 Rate of Death	增加率 Rate of Persons Increased	遷入率 Rate of Immigration	遷出率 Rate of Emigration			
102年(2013)	-5.95	-1.77	5.76	7.53	-4.19	50.63	54.82	105.45	5.61	2.69
103年(2014)	-4.91	-2.15	5.51	7.67	-2.76	51.81	54.57	106.38	6.11	2.59
104年(2015)	-2.61	-1.05	6.55	7.59	-1.56	47.43	48.99	96.42	6.22	2.53
105年(2016)	-0.01	-1.05	6.85	7.90	1.04	46.43	45.39	91.81	5.89	2.63
106年(2017)	-1.73	-1.79	6.05	7.84	0.06	45.56	45.50	91.06	5.76	2.76
107年(2018)	-3.51	-2.29	5.88	8.17	-1.22	46.80	48.02	94.83	5.41	2.59
108年(2019)	-3.42	-2.88	5.64	8.52	-0.54	46.03	46.57	92.60	5.46	2.54
109年(2020)	-3.57	-2.74	5.45	8.19	-0.84	44.67	45.51	90.18	4.90	2.30
110年(2021)	-9.84	-3.90	4.98	8.87	-5.95	44.13	50.07	94.20	4.61	2.17
111年(2022)	-6.76	-6.04	4.43	10.47	-0.72	51.11	51.83	102.94	5.03	2.52
12月(Dec.)	0.73	-0.48	0.38	0.86	1.21	4.91	3.71	8.62	0.52	0.19
112年(2023)	2.01	-6.47	3.74	10.21	8.49	52.70	44.22	96.92	5.01	2.56
1月(Jan.)	1.01	-0.51	0.37	0.88	1.52	4.53	3.01	7.54	0.38	0.16
2月(Feb.)	0.33	-0.60	0.28	0.88	0.93	4.62	3.70	8.32	0.46	0.21
3月(Mar.)	0.46	-0.65	0.39	1.04	1.11	5.79	4.68	10.48	0.45	0.29
4月(Apr.)	0.41	-0.45	0.32	0.76	0.86	3.85	2.99	6.84	0.24	0.17
5月(May.)	0.01	-0.54	0.35	0.89	0.55	4.95	4.40	9.35	0.61	0.25
6月(Jun.)	0.18	-0.55	0.27	0.82	0.73	4.66	3.92	8.58	0.36	0.24
7月(Jul.)	0.39	-0.68	0.26	0.94	1.07	4.67	3.59	8.26	0.42	0.22
8月(Aug.)	-0.12	-0.58	0.28	0.87	0.47	4.93	4.47	9.40	0.37	0.20
9月(Sep.)	0.14	-0.39	0.33	0.71	0.53	4.71	4.18	8.89	0.40	0.21
10月(Oct.)	-0.17	-0.52	0.29	0.81	0.35	3.55	3.19	6.74	0.44	0.20
11月(Nov.)	-0.37	-0.53	0.31	0.84	0.16	3.35	3.19	6.54	0.40	0.22
12月(Dec.)	-0.27	-0.47	0.29	0.76	0.19	3.03	2.84	5.87	0.46	0.20
本(末)月與上月比較 Comparison between the month and the last one	千分點 0.09	千分點 0.06	千分點 -0.02	千分點 -0.08	千分點 0.03	千分點 -0.32	千分點 -0.35	千分點 -0.67	千分點 0.06	千分點 -0.02
本(末)月與上年同 月比較 Comparision between the month and the same one last year	千分點 -1.00	千分點 0.01	千分點 -0.09	千分點 -0.10	千分點 -1.01	千分點 -1.88	千分點 -0.87	千分點 -2.75	千分點 -0.06	千分點 0.00

資料來源：本府民政處

總人口增加率 = $\frac{\text{當年(月)底人口數} - \text{上年(月)底人口數}}{\text{上年(月)底人口數}} * 1,000$ 結(離)婚率 = $\frac{\text{當年(月)結(離)婚對數}}{\text{年(月)中人口數}} * 1,000$

自然增加率 = $\frac{\text{當年(月)出生人數} - \text{當年(月)死亡人數}}{\text{年(月)中人口數}} * 1,000$ 社會流動率 = $\frac{[\text{當年(月)遷入人數} + \text{當年(月)遷出人數}]}{\text{年(月)中人口數}} * 1,000$

社會增加率 = $\frac{\text{當年(月)遷入人數} - \text{當年(月)遷出人數}}{\text{年(月)中人口數}} * 1,000$ 年(月)中人口數 = $\frac{\text{當年(月)底人口數} + \text{上年(月)底人口數}}{2}$

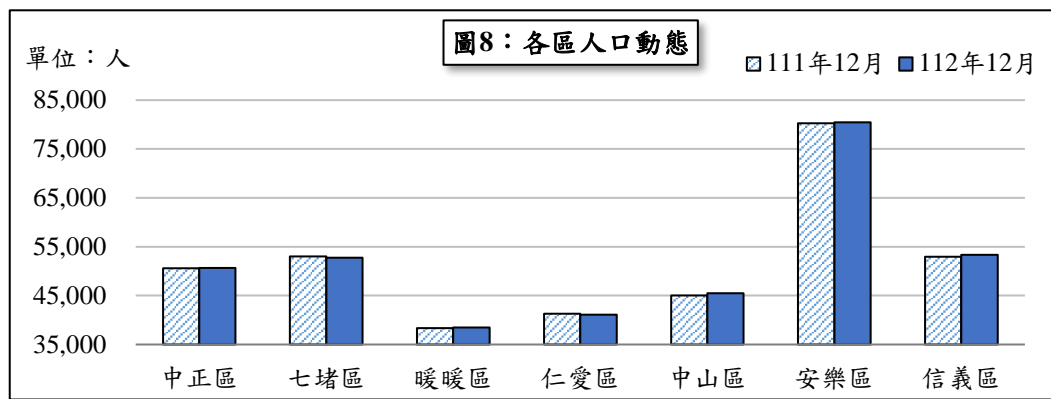


表4、各區人口動態—人口數

單位：人

年(月)底別 End of Year (Month)	區別 District	中正區 Jhongjheng	七堵區 Cidu	暖暖區 Nuannuan	仁愛區 Renai	中山區 Jhongshan	安樂區 Anle	信義區 Sinyi
	102年(2013)		53,571	54,041	37,860	47,034	49,254	81,906
103年(2014)		53,094	53,974	38,188	46,244	48,733	81,580	51,264
104年(2015)		52,710	54,060	38,379	45,626	48,397	81,329	51,604
105年(2016)		52,572	54,103	38,407	45,021	48,115	82,014	51,868
106年(2017)		52,163	53,972	38,708	44,314	47,908	82,358	52,035
107年(2018)		51,670	53,782	38,619	43,730	47,398	82,294	52,662
108年(2019)		51,483	53,732	38,535	43,201	46,897	82,267	52,778
109年(2020)		51,224	53,615	38,548	42,787	46,459	81,776	53,168
110年(2021)		50,654	53,276	38,398	41,842	45,755	81,001	53,051
111年(2022)		50,574	53,003	38,320	41,328	45,038	80,297	52,966
12月(Dec.)		50,574	53,003	38,320	41,328	45,038	80,297	52,966
112年(2023)		50,646	52,757	38,450	41,131	45,459	80,440	53,372
1月(Jan.)		50,601	53,014	38,366	41,402	45,043	80,441	53,024
2月(Feb.)		50,602	52,996	38,422	41,354	45,023	80,521	53,092
3月(Mar.)		50,603	52,994	38,476	41,322	44,989	80,623	53,170
4月(Apr.)		50,605	52,956	38,509	41,327	45,025	80,724	53,179
5月(May.)		50,644	52,939	38,504	41,319	45,068	80,629	53,227
6月(Jun.)		50,640	52,948	38,497	41,320	45,157	80,570	53,264
7月(Jul.)		50,639	52,920	38,516	41,313	45,261	80,599	53,291
8月(Aug.)		50,635	52,909	38,518	41,208	45,381	80,560	53,285
9月(Sep.)		50,652	52,880	38,489	41,167	45,526	80,489	53,345
10月(Oct.)		50,693	52,806	38,455	41,159	45,523	80,452	53,399
11月(Nov.)		50,689	52,762	38,456	41,139	45,470	80,430	53,408
12月(Dec.)		50,646	52,757	38,450	41,131	45,459	80,440	53,372
本(末)月與上月比較(%) Comparison between the month and the last one%		-0.08	-0.01	-0.02	-0.02	-0.02	0.01	-0.07
本(末)月與上年同月比較(%) Compariosn between the month and the same one last year%		0.14	-0.46	0.34	-0.48	0.93	0.18	0.77

資料來源：本府民政處

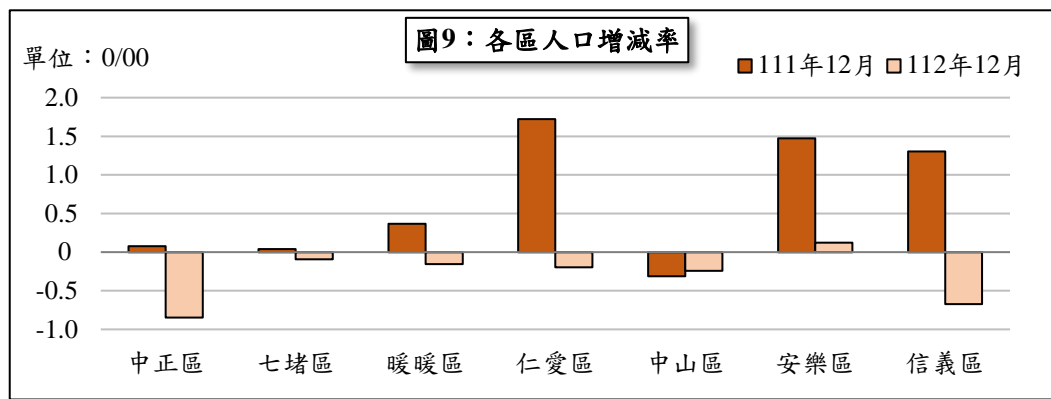


表4、各區人口動態（續）－增減率

單位：0/00

年（月）底別 End of Year (Month)	區別 District	中正區 Jhongjheng	七堵區 Cidu	暖暖區 Nuannuan	仁愛區 Renai	中山區 Jhongshan	安樂區 Anle	信義區 Sinyi
	102年(2013)		-8.31	-3.25	0.24	-14.81	-10.84	-4.61
103年(2014)		-8.90	-1.24	8.66	-16.80	-10.58	-3.98	0.31
104年(2015)		-7.23	1.59	5.00	-13.36	-6.89	-3.08	6.63
105年(2016)		-2.62	0.80	0.73	-13.26	-5.83	8.42	5.12
106年(2017)		-7.78	-2.42	7.84	-15.70	-4.30	4.19	3.22
107年(2018)		-9.45	-3.52	-2.30	-13.18	-10.65	-0.78	12.05
108年(2019)		-3.62	-0.93	-2.18	-12.10	-10.57	-0.33	2.20
109年(2020)		-5.03	-2.18	0.34	-9.58	-9.34	-5.97	7.39
110年(2021)		-11.13	-6.32	-3.89	-22.09	-15.15	-9.48	-2.20
111年(2022)		-1.58	-5.12	-2.03	-12.28	-15.67	-8.69	-1.60
12月(Dec.)		0.08	0.04	0.37	1.72	-0.31	1.47	1.30
112年(2023)		1.42	-4.64	3.39	-4.77	9.35	1.78	7.67
1月(Jan.)		0.53	0.21	1.20	1.79	0.11	1.79	1.10
2月(Feb.)		0.02	-0.34	1.46	-1.16	-0.44	0.99	1.28
3月(Mar.)		0.02	-0.04	1.41	-0.77	-0.76	1.27	1.47
4月(Apr.)		0.04	-0.72	0.86	0.12	0.80	1.25	0.17
5月(May.)		0.77	-0.32	-0.13	-0.19	0.96	-1.18	0.90
6月(Jun.)		-0.08	0.17	-0.18	0.02	1.97	-0.73	0.70
7月(Jul.)		-0.02	-0.53	0.49	-0.17	2.30	0.36	0.51
8月(Aug.)		-0.08	-0.21	0.05	-2.54	2.65	-0.48	-0.11
9月(Sep.)		0.34	-0.55	-0.75	-0.99	3.20	-0.88	1.13
10月(Oct.)		0.81	-1.40	-0.88	-0.19	-0.07	-0.46	1.01
11月(Nov.)		-0.08	-0.83	0.03	-0.49	-1.16	-0.27	0.17
12月(Dec.)		-0.85	-0.09	-0.16	-0.19	-0.24	0.12	-0.67

資料來源：本府民政處

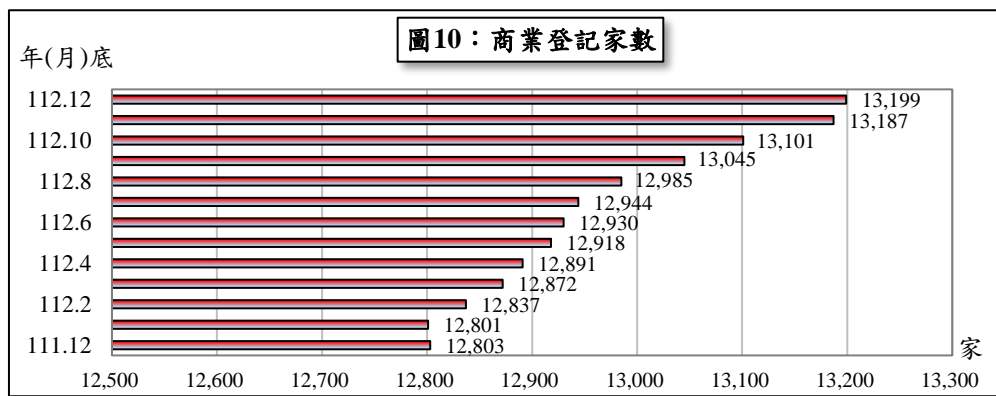


表5、商業登記現有家數

單位：家

年(月)底別 End of Year (Month)	總計 Grand total	農林漁 牧業 Agriculture, Forestry, Fishing and Animal Husbandry	礦業及 土石採 取業 Mining and Quarrying	製造業 Manufacturing	電力及 燃氣供 應業 Electricity and Gas Supply	用水供應 及污染整 治業 Water Supply and Remediation Services	營造業 Construction	批發及 零售業 Wholesale and Retail Trade	運輸及 倉儲業 Transportation and Storage
民國102年(2013)	11,208	56	7	150	2	51	1,214	5,454	1,183
103年(2014)	11,317	55	7	159	2	47	1,267	5,496	1,185
104年(2015)	11,521	55	7	170	3	47	1,286	5,603	1,162
105年(2016)	11,724	56	5	175	3	48	1,322	5,682	1,162
106年(2017)	11,833	60	4	182	2	46	1,351	5,706	1,158
107年(2018)	11,967	55	5	185	2	44	1,389	5,786	1,153
108年(2019)	12,097	57	5	187	3	42	1,417	5,828	1,156
109年(2020)	12,394	57	5	184	3	45	1,486	5,926	1,156
110年(2021)	12,667	56	5	180	3	45	1,530	6,101	1,147
111年(2022)	12,803	54	5	185	3	46	1,578	6,191	1,143
12月(Dec.)	12,803	54	5	185	3	46	1,578	6,191	1,143
112年(2023)	13,199	57	6	185	3	46	1,643	6,298	1,138
1月(Jan.)	12,801	54	5	187	3	46	1,577	6,187	1,141
2月(Feb.)	12,837	54	5	186	3	47	1,581	6,202	1,142
3月(Mar.)	12,872	54	5	184	3	47	1,600	6,210	1,142
4月(Apr.)	12,891	54	5	184	3	47	1,607	6,218	1,141
5月(May.)	12,918	55	5	183	3	47	1,618	6,230	1,140
6月(Jun.)	12,930	55	5	183	3	47	1,619	6,223	1,140
7月(Jul.)	12,944	55	5	184	3	47	1,618	6,223	1,141
8月(Aug.)	12,985	55	5	183	3	47	1,614	6,240	1,141
9月(Sep.)	13,045	55	5	182	3	47	1,622	6,254	1,143
10月(Oct.)	13,101	55	6	183	3	47	1,631	6,259	1,142
11月(Nov.)	13,187	56	6	184	3	46	1,641	6,294	1,141
12月(Dec.)	13,199	57	6	185	3	46	1,643	6,298	1,138
本(末)月與上月比較(%) Comparison between the month and the last one%	0.09	1.79	-	0.54	-	-	0.12	0.06	-0.26
本(末)月與上年同月比較(%) Compariosn between the month and the same one last year%	3.09	5.56	20.00	-	-	-	4.12	1.73	-0.44

資料來源：本府產業發展處

說明：本表資料僅含行號不包括公司組織。

表5、商業登記現有家數 (續)

單位：家

住宿及 餐飲業	資訊及通 訊傳播業	金融及 保險業	不動 產業	專業、科 學及技術 服務業	支援服 務業	公共行政及 國防；強制 性社會安全	教育服 務業	醫療保 健及社 會工作 服務業	藝術、 娛樂及 休閒服 務業	其他服 務業
Accommodation and Food Services	Information and Communication	Financial and Insurance	Real Estate	Professional, Scientific and Technical Services	Support Services	Public Administration and Defence; Compulsory Social Security	Education	Human Health and Social Work Services	Arts, Entertainment and Recreation	Other Services
1,137	53	25	18	177	375	-	-	-	377	929
1,144	56	26	18	182	375	-	-	-	334	964
1,184	53	26	18	180	389	-	-	-	337	1,001
1,235	56	26	18	190	392	-	1	-	333	1,020
1,282	55	26	19	190	392	-	5	-	320	1,035
1,291	56	25	20	195	387	-	8	-	323	1,043
1,298	54	26	22	204	386	-	14	-	327	1,071
1,361	55	25	21	211	395	-	17	-	332	1,115
1,365	63	25	19	219	402	-	19	-	326	1,162
1,335	66	26	18	219	416	-	22	-	323	1,173
1,335	66	26	18	219	416	-	22	-	323	1,173
1,369	71	26	19	230	433	-	29	-	440	1,206
1,334	67	26	18	220	415	-	22	-	324	1,175
1,339	66	26	19	220	416	-	22	-	326	1,183
1,342	68	26	20	217	418	-	24	-	327	1,185
1,345	67	26	20	219	420	-	24	-	329	1,182
1,352	68	26	20	220	418	-	24	-	328	1,181
1,357	69	26	19	223	418	-	24	-	330	1,189
1,367	69	26	19	223	417	-	24	-	331	1,192
1,360	69	26	18	222	422	-	24	-	362	1,194
1,365	69	26	18	224	426	-	28	-	385	1,193
1,361	69	26	19	228	428	-	28	-	421	1,195
1,368	71	26	19	230	430	-	30	-	439	1,203
1,369	71	26	19	230	433	-	29	-	440	1,206
0.07	-	-	-	-	0.70	--	-3.33	--	0.23	0.25
2.55	7.58	-	5.56	5.02	4.09	--	31.82	--	36.22	2.81

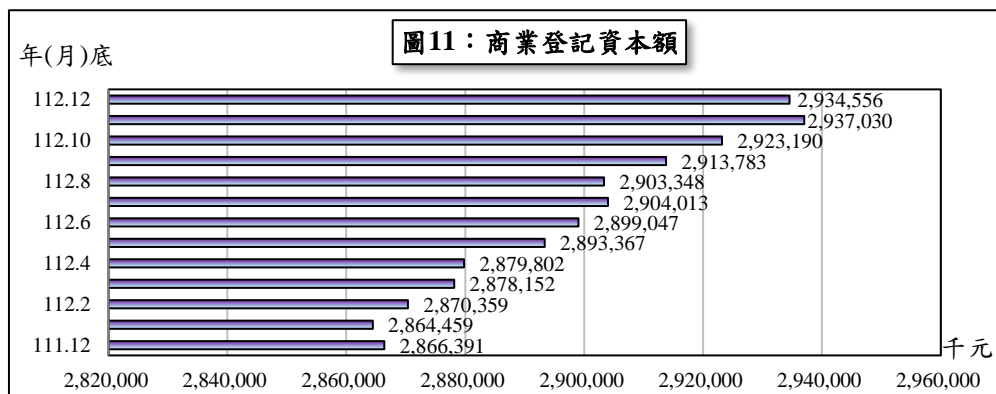


表6、商業登記現有資本額

單位：新台幣千元

年(月)底別 End of Year (Month)	總計 Grand total	農林漁牧業 Agriculture, Forestry, Fishing and Animal Husbandry	礦業及土石採取業 Mining and Quarrying	製造業 Manufacturing	電力及燃氣供應業 Electricity and Gas Supply	用水供應及污染整治業 Water Supply and Remediation Services	營造業 Construction	批發及零售業 Wholesale and Retail Trade	運輸及倉儲業 Transportation and Storage
民國102年(2013)	2,518,887	123,078	1,679	71,062	630	8,826	611,730	790,074	474,287
103年(2014)	2,615,762	122,338	1,679	73,679	630	7,701	660,236	806,504	493,927
104年(2015)	2,643,525	103,588	1,679	79,297	870	7,261	648,279	824,205	498,237
105年(2016)	2,636,547	103,788	1,478	81,062	870	8,021	641,194	826,892	474,732
106年(2017)	2,650,340	103,278	1,278	86,877	3,390	7,628	652,685	823,207	464,780
107年(2018)	2,688,148	97,738	1,518	89,070	5,390	7,288	671,904	835,249	458,485
108年(2019)	2,705,131	96,298	1,518	87,366	5,420	6,083	671,331	856,764	457,282
109年(2020)	2,767,904	96,888	1,518	83,585	5,420	6,433	701,772	867,796	455,961
110年(2021)	2,829,031	96,288	1,518	78,232	5,420	6,443	715,222	891,664	449,624
111年(2022)	2,866,391	96,068	4,278	81,272	5,420	6,583	710,179	914,389	447,739
12月(Dec.)	2,866,391	96,068	4,278	81,272	5,420	6,583	710,179	914,389	447,739
112年(2023)	2,934,556	102,053	4,478	71,518	5,420	6,683	727,124	955,094	431,883
1月(Jan.)	2,864,459	96,068	4,278	81,572	5,420	6,583	708,019	914,197	447,500
2月(Feb.)	2,870,359	96,068	4,278	81,562	5,420	6,783	708,642	915,539	448,500
3月(Mar.)	2,878,152	96,068	4,278	71,332	5,420	6,783	716,940	918,921	448,500
4月(Apr.)	2,879,802	96,068	4,278	71,332	5,420	6,783	718,327	934,779	431,700
5月(May.)	2,893,367	101,948	4,278	71,612	5,420	6,783	720,833	938,956	431,680
6月(Jun.)	2,899,047	101,948	4,278	71,612	5,420	6,783	721,285	940,623	432,380
7月(Jul.)	2,904,013	101,948	4,278	71,010	5,420	6,783	723,425	941,655	432,390
8月(Aug.)	2,903,348	101,948	4,278	71,008	5,420	6,783	713,935	946,576	432,390
9月(Sep.)	2,913,783	101,948	4,278	70,908	5,420	6,783	720,011	951,762	432,838
10月(Oct.)	2,923,190	101,948	4,478	71,138	5,420	6,783	722,969	953,052	432,638
11月(Nov.)	2,937,030	102,048	4,478	71,418	5,420	6,683	726,139	957,696	432,633
12月(Dec.)	2,934,556	102,053	4,478	71,518	5,420	6,683	727,124	955,094	431,883
本(末)月與上月比較(%) Comparison between the month and the last one%	-0.08	0.00	-	0.14	-	-	0.14	-0.27	-0.17
本(末)月與上年同月比較(%) Compariosn between the month and the same one last year%	2.38	6.23	4.68	-12.00	-	1.52	2.39	4.45	-3.54

資料來源：本府產業發展處

說明：因四捨五入關係，本表細項加總與總數不盡相同。

表6、商業登記現有資本額（續）

單位：新台幣千元

住宿及餐飲業	資訊及通訊傳播業	金融及保險業	不動產業	專業、科學及技術服務業	支援服務業	公共行政及國防；強制性社會安全	教育服務業	醫療保健及社會工作服務業	藝術、娛樂及休閒服務業	其他服務業
Accommodation and Food Services	Information and Communication	Financial and Insurance	Real Estate	Professional, Scientific and Technical Services	Support Services	Public Administration and Defence; Compulsory Social Security	Education	Human Health and Social Work Services	Arts, Entertainment and Recreation	Other Services
144,839	30,150	36,100	3,475	32,013	60,481	-	-	-	55,368	75,095
144,952	31,553	36,930	3,475	32,339	64,796	-	-	-	54,251	80,773
159,424	30,260	36,930	3,305	32,454	72,443	-	-	-	54,601	90,693
174,164	30,200	36,930	3,305	34,529	73,545	-	100	-	55,268	90,470
185,957	21,460	36,950	3,525	34,610	75,801	-	840	-	54,362	93,712
183,837	22,770	36,750	3,665	40,094	75,755	-	1,070	-	56,927	100,638
181,625	22,570	36,950	4,365	41,188	76,373	-	1,620	-	54,591	103,787
189,315	21,700	36,750	4,125	42,780	89,556	-	1,605	-	52,623	110,078
196,240	23,350	36,750	3,725	43,694	115,582	-	1,855	-	50,093	113,332
199,306	22,721	36,950	3,715	49,595	119,386	-	1,975	-	50,151	116,665
199,306	22,721	36,950	3,715	49,595	119,386	-	1,975	-	50,151	116,665
210,486	24,016	36,950	3,445	51,625	117,836	-	2,815	-	62,962	120,170
199,116	22,751	36,950	3,715	49,795	118,996	-	1,975	-	50,601	116,924
200,131	22,741	36,950	3,745	50,695	119,001	-	1,975	-	50,751	117,579
205,011	23,141	36,950	3,945	49,496	119,501	-	2,125	-	51,751	117,991
205,566	22,941	36,950	3,945	49,706	119,741	-	2,125	-	51,971	118,171
206,641	23,141	36,950	3,945	49,706	119,301	-	2,125	-	51,871	118,178
207,988	23,341	36,950	3,745	50,296	119,248	-	2,125	-	52,451	118,575
209,754	23,571	36,950	3,745	50,146	119,088	-	2,125	-	52,651	119,075
209,212	23,571	36,950	3,245	50,136	120,556	-	2,125	-	55,668	119,548
209,337	23,571	36,950	3,245	50,536	115,836	-	2,685	-	57,918	119,758
209,267	23,571	36,950	3,445	51,275	116,186	-	2,685	-	61,328	120,059
210,284	24,016	36,950	3,445	51,625	117,586	-	2,865	-	62,803	120,943
210,486	24,016	36,950	3,445	51,625	117,836	-	2,815	-	62,962	120,170
0.10	-	-	-	-	0.21	--	-1.75	--	0.25	-0.64
5.61	5.70	-	-7.27	4.09	-1.30	--	42.53	--	25.54	3.00

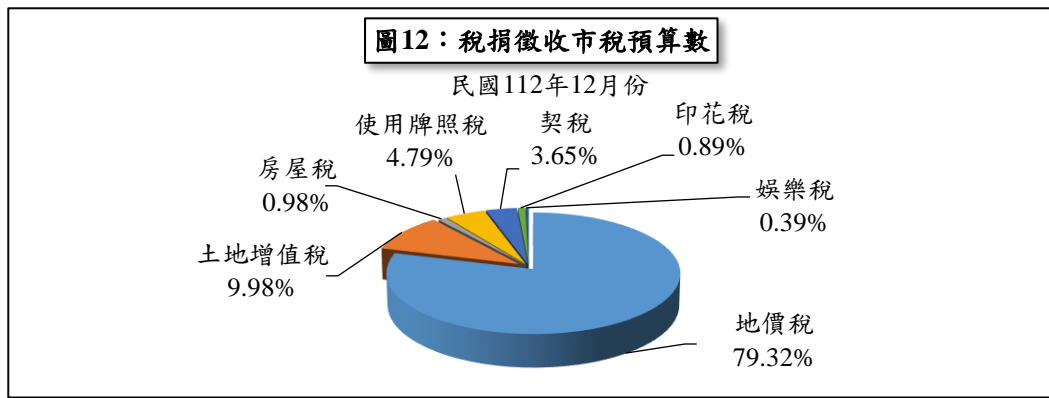


表7、稅捐徵收市稅部分(預算數)

單位：新台幣千元

年度(月) Fiscal Year (Month)	合計 Grand Total	累計 Totting-up	地價稅 Land Value Tax	土地增值稅 Land Value Increment Tax	房屋稅 Home Tax	使用牌照稅 Vehicle License Tax	契稅 Deeds Tax	印花稅 Stamp Tax	娛樂稅 Amusement Tax
102年度(2013)	3,295,492	3,295,492	811,063	803,206	743,441	713,565	152,752	50,465	21,000
103年度(2014)	3,596,409	3,596,409	948,950	975,000	724,804	712,655	161,000	53,000	21,000
104年度(2015)	3,988,506	3,988,506	948,950	1,225,000	784,804	726,888	221,000	60,864	21,000
105年度(2016)	3,621,747	3,621,747	988,764	858,733	784,804	748,678	146,933	72,945	20,890
106年度(2017)	3,783,912	3,783,912	988,764	1,019,559	784,804	750,017	146,933	72,945	20,890
107年度(2018)	3,833,912	3,833,912	1,018,764	1,019,559	784,804	770,017	146,933	72,945	20,890
108年度(2019)	3,781,314	3,781,314	1,018,764	960,324	784,804	776,861	146,933	72,945	20,683
109年度(2020)	3,769,834	3,769,834	1,018,764	928,259	784,804	789,289	147,773	72,945	28,000
110年度(2021)	3,734,938	3,734,938	1,018,764	893,363	784,804	789,289	147,773	72,945	28,000
111年度(2022)	3,378,601	3,378,601	1,018,764	539,026	784,804	789,289	147,773	72,945	26,000
12月(Dec.)	394,768	3,378,601	298,764	53,366	4,034	18,289	14,628	3,287	2,400
112年度(2023)	3,586,179	3,586,179	1,004,806	812,794	756,651	789,289	133,445	71,194	18,000
1月(Jan.)	101,993	101,993	3,500	65,087	1,256	12,000	10,312	8,338	1,500
2月(Feb.)	119,302	221,295	1,500	88,754	1,151	11,000	10,841	4,556	1,500
3月(Mar.)	123,496	344,791	2,300	47,984	2,591	47,000	12,896	9,225	1,500
4月(Apr.)	500,638	845,429	1,200	91,766	25,251	368,000	9,973	2,948	1,500
5月(May.)	840,791	1,686,220	800	176,811	448,533	195,000	10,524	7,623	1,500
6月(Jun.)	348,226	2,034,446	800	45,572	223,832	62,000	11,667	2,855	1,500
7月(Jul.)	122,559	2,157,005	500	57,573	37,802	8,000	8,844	8,340	1,500
8月(Aug.)	82,443	2,239,448	600	51,740	5,062	9,000	10,266	4,275	1,500
9月(Sep.)	118,002	2,357,450	700	52,740	3,671	39,000	11,491	8,900	1,500
10月(Oct.)	97,851	2,455,301	20,000	51,794	1,695	9,000	10,513	3,349	1,500
11月(Nov.)	749,013	3,204,314	670,000	44,883	2,063	11,000	12,163	7,404	1,500
12月(Dec.)	381,865	3,586,179	302,906	38,090	3,744	18,289	13,955	3,381	1,500
本(末)月與上月比較(%) Comparison between the month and the last one%	-49.02	11.92	-54.79	-15.13	81.48	66.26	14.73	-54.34	-
本(末)月與上年同月比較(%) Comparision between the month and the same one last year%	-3.27	6.14	1.39	-28.62	-7.19	-	-4.60	2.86	-37.50

資料來源：本市稅務局

- 說明：1.本表數字，因尾數四捨五入關係，總數與細數間，容或不等。
 2.每年度4月開徵使用牌照稅，5月開徵房屋稅，11月開徵地價稅。
 3.因四捨五入之故，細項百分比之和容或不等於100。

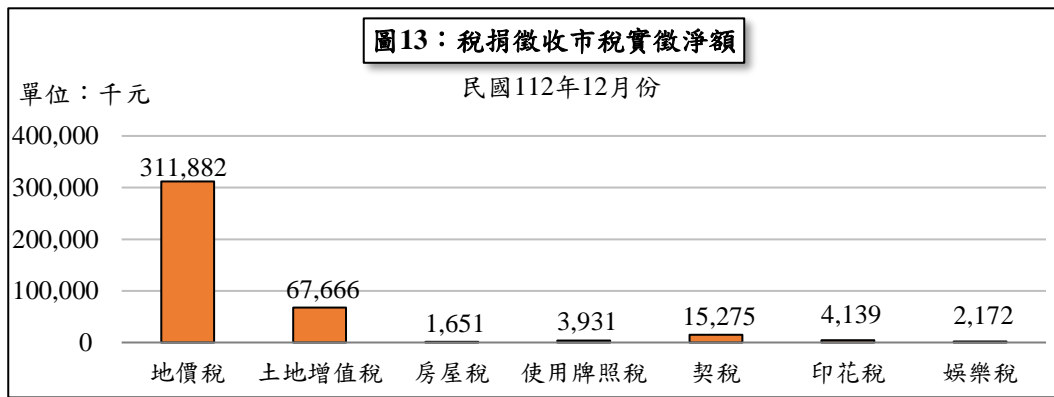


表8、稅捐徵收市稅部分(實徵淨額)

單位：新台幣千元

年度(月)	合計 Grand Total	累計 Totting-up	地價稅 Land Value Tax	土地 增值稅 Land Value Increment Tax	房屋稅 Home Tax	使用 牌照稅 Vehicle License Tax	契稅 Deeds Tax	印 花稅 Stamp Tax	娛樂稅 Amusement Tax
102年度(2013)	3,517,769	3,517,769	904,299	912,578	719,659	710,938	191,072	59,229	19,994
103年度(2014)	3,234,223	3,234,223	910,967	626,050	728,770	727,875	146,933	72,945	20,683
104年度(2015)	3,193,067	3,193,067	884,309	617,363	741,263	750,750	115,477	62,491	21,414
105年度(2016)	3,560,931	3,560,931	967,559	795,626	746,564	765,236	194,160	70,534	21,252
106年度(2017)	3,422,393	3,422,393	933,979	716,891	756,489	776,145	143,909	73,479	21,501
107年度(2018)	3,298,930	3,298,930	1,005,343	499,214	766,070	783,930	150,827	69,048	24,498
108年度(2019)	3,552,048	3,552,048	995,805	746,507	769,749	788,892	151,500	71,253	28,342
109年度(2020)	3,341,805	3,341,805	985,455	539,039	762,425	794,345	150,598	82,996	26,946
110年度(2021)	3,321,099	3,321,099	1,033,361	498,603	764,419	800,196	133,423	72,212	18,884
111年度(2022)	3,955,170	3,955,170	1,071,835	1,049,725	759,187	812,297	154,813	82,808	24,504
12月(Dec.)	379,977	3,955,170	281,822	70,790	1,903	3,590	16,357	3,040	2,475
112年度(2023)	3,770,332	3,770,332	1,039,679	849,291	764,961	817,377	186,398	85,996	26,630
1月(Jan.)	68,434	68,434	2,943	33,816	1,084	9,366	9,036	10,338	1,851
2月(Mar.)	55,654	124,088	2,430	29,341	1,010	10,645	7,074	2,414	2,740
3月(Mar.)	196,419	320,507	-1,798	89,248	2,009	69,550	25,102	10,011	2,297
4月(Apr.)	573,787	894,294	1,315	91,796	10,779	443,863	21,840	2,330	1,863
5月(May.)	773,979	1,668,273	2,550	95,423	477,732	164,710	21,935	9,264	2,366
6月(Jun.)	384,655	2,052,928	722	59,678	228,226	71,779	18,355	3,922	1,973
7月(Jul.)	189,928	2,242,856	1,597	125,757	27,936	10,710	11,438	10,428	2,063
8月(Aug.)	77,338	2,320,194	342	44,887	4,700	6,901	13,642	4,379	2,486
9月(Sep.)	162,065	2,482,259	385	122,168	5,713	4,966	16,362	10,421	2,050
10月(Oct.)	114,849	2,597,108	22,322	49,862	2,759	15,650	13,437	8,554	2,266
11月(Nov.)	766,507	3,363,615	694,989	39,649	1,362	5,306	12,902	9,796	2,503
12月(Dec.)	406,717	3,770,332	311,882	67,666	1,651	3,931	15,275	4,139	2,172
本(末)月與上月比 Comparison between the month and the last one%	-46.94	12.09	-55.12	70.66	21.22	-25.91	18.39	-57.75	-13.22
本(末)月與上年同月比較(%) Compariosn between the month and the same one last year%	7.04	-4.67	10.67	-4.41	-13.24	9.51	-6.61	36.16	-12.24

資料來源：本市稅務局

說明：1.實徵淨額＝本年度＋以前年度－退還以前年度稅款。

2.本表數字，因尾數四捨五入關係，總數與細數間，容或不等。

3.每年度4月開徵使用牌照稅，5月開徵房屋稅，11月開徵地價稅；印花稅及使用牌照稅自88年7月起改為市稅。

4.本月數已含整理期間。

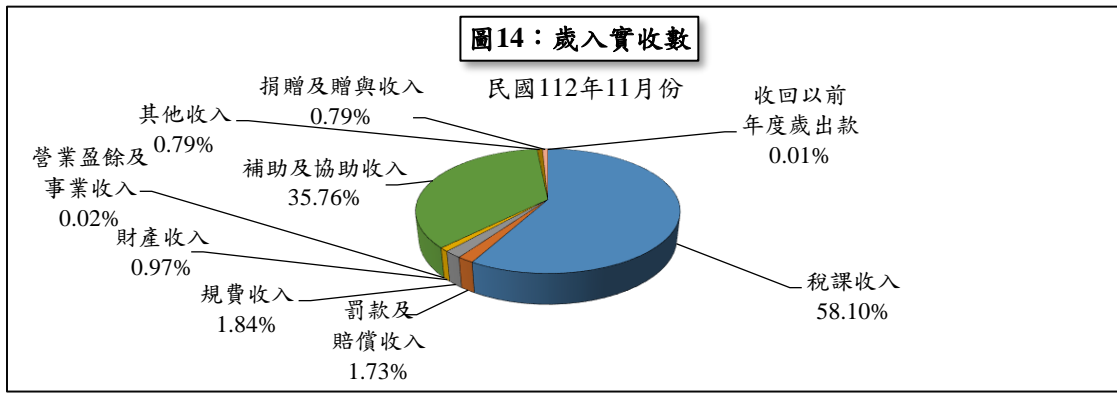


表9、歲入實收數

單位：新台幣千元

年度(月) Fiscal Year (Month)	合計 Grand Total	累計 Totting-up	稅課收入 Receipts from Taxes	罰款及賠償收入 Receipts from Fines and Indemnity	規費收入 Receipts from Fees	財產收入 Receipts from Property	營業盈餘及事業收入 Profits of Public Business & Enterprises	補助及協助收入 Subsidies	其他收入 Other Receipt	捐贈及贈與收入 Receipts from Donations and Gifts	收回以前年度歲出款
102年度(2013)	16,768,527	16,768,527	6,813,924	296,135	492,940	469,878	25,200	7,934,500	585,942	150,008	-
103年度(2014)	16,673,709	16,673,709	6,729,728	207,166	431,930	378,989	30,200	7,676,196	1,070,502	148,995	-
104年度(2015)	16,798,021	16,798,021	7,216,085	296,790	310,043	316,066	33,330	8,061,923	421,226	142,558	-
105年度(2016)	17,324,303	17,324,303	7,804,134	263,085	341,612	214,869	5,200	8,176,021	398,058	121,324	-
106年度(2017)	17,131,043	17,131,043	7,747,851	355,746	339,091	241,825	16,700	7,893,675	415,609	120,546	-
107年度(2018)	18,056,987	18,056,987	7,636,478	366,991	339,153	238,025	21,700	8,159,137	402,568	128,235	-
108年度(2019)	19,901,684	19,901,684	8,128,432	367,838	355,433	228,243	30,370	10,198,305	492,335	100,728	-
109年度(2020)	19,978,230	19,978,230	7,674,661	418,899	342,173	180,758	30,370	10,743,714	493,984	93,671	-
110年度(2021)	20,555,557	20,555,557	7,551,003	303,255	322,158	265,593	24,230	11,571,211	420,397	97,710	-
111年度(2022)	22,589,175	22,589,175	9,291,520	337,382	368,203	225,715	15,230	11,671,322	618,499	61,304	-
11月(Nov.)	1,632,167	19,475,862	1,022,774	23,911	36,037	8,419	160	500,797	29,845	10,127	97
12月(Dec.)	2,604,935	22,080,797	1,079,001	45,591	33,346	88,163	15,070	1,302,174	24,305	16,616	669
112年度(2023)											
1月(Jan.)	3,264,719	3,264,719	1,435,108	740	16,169	7,799	-	1,804,150	449	-	304
2月(Feb.)	1,174,164	4,438,883	557,118	20,076	38,241	41,339	-	485,980	31,324	-	86
3月(Mar.)	1,504,022	5,942,905	595,316	25,997	26,166	9,941	-	770,160	15,507	-	60,935
4月(Apr.)	2,023,799	7,966,704	768,166	21,296	30,097	1,985	-	1,182,019	20,087	-	149
5月(May.)	2,473,010	10,439,714	1,265,902	34,600	32,800	10,697	-	1,093,840	20,241	14,806	124
6月(Jun.)	1,692,492	12,132,206	858,179	27,800	45,838	26,456	-	689,222	27,763	3,477	13,757
7月(Jul.)	2,674,542	14,806,748	634,293	25,304	29,102	22,748	-	1,727,429	12,367	3,781	219,518
8月(Aug.)	1,674,172	16,480,920	556,473	28,525	39,019	26,781	-	986,224	35,162	23	1,965
9月(Sep.)	1,284,868	17,765,788	577,136	30,500	27,365	15,368	-	337,545	296,603	-	351
10月(Oct.)	1,757,116	19,522,904	477,544	27,400	37,292	8,918	-	1,181,434	20,711	3,747	70
11月(Nov.)	1,480,007	21,002,911	859,899	25,557	27,180	14,316	230	529,307	11,739	11,685	94

資料來源：基隆市總會計報告

說明：1.102年度至111年度為決算審定數。

2.因四捨五入之故，細項百分比之和容或不等於100。

3.因會計整理期間，112年12月資料將於113年1月份月報一併列示。

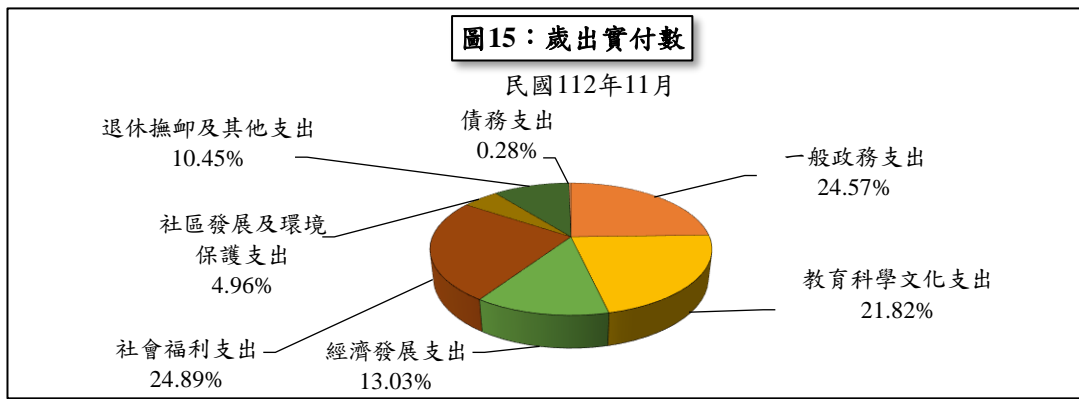


表10、歲出實付數

單位：新台幣千元

年度(月)	合計 Grand Total	累計 Totting-up	一般政 務支出 Expenditure for Political Function	教育科學 文化支出 Expenditure for Education, Science and Culture	經濟發 展支出 Expenditure for Economic Development	社會福 利支出 Expenditure for Beneficial Service	社區發展 及環境保 護支出 Expenditure for Community Development and Enviromental Protection	退休撫卹 及其他支 出 Expenditure for Retirement, Pension and Others	警政 支出 Expenditure for Police Service	債務 支出 Expenditure for Debt
Fiscal Year (Month)										
102年度(2013)	16,068,114	16,068,114	2,219,796	4,637,107	2,570,179	2,079,608	792,895	1,956,939	1,693,331	118,257
103年度(2014)	16,665,888	16,665,888	2,336,674	4,755,189	2,967,339	2,134,883	863,164	1,842,060	1,656,230	110,349
104年度(2015)	16,011,122	16,011,122	2,227,964	4,718,826	2,326,671	2,169,406	828,402	1,980,350	1,654,653	104,850
105年度(2016)	16,573,446	16,573,446	2,378,321	4,793,737	2,551,411	2,274,298	881,968	1,994,202	1,626,212	73,297
106年度(2017)	15,239,276	15,239,276	2,236,701	4,675,821	1,603,458	2,293,334	813,709	1,915,264	1,635,571	65,418
107年度(2018)	17,288,353	17,288,353	4,093,233	5,213,746	2,388,519	2,526,233	1,062,266	1,810,718	②	65,422
108年度(2019)	18,571,148	18,571,148	4,018,881	6,207,274	2,583,125	2,824,456	1,106,561	1,763,669	②	67,182
109年度(2020)	18,759,459	18,759,459	4,058,526	6,441,474	2,169,671	3,259,215	1,054,774	1,725,825	②	49,974
110年度(2021)	20,033,710	20,033,710	3,918,298	6,948,786	3,083,483	3,369,194	865,458	1,803,850	②	44,641
111年度(2022)	20,842,838	20,842,838	4,218,429	7,064,838	2,904,781	3,773,841	920,170	1,904,900	②	55,879
11月(Nov.)	1,133,414	17,602,279	331,407	297,584	94,389	289,971	68,326	45,832	②	5,905
12月(Dec.)	1,815,249	19,417,528	424,060	501,664	294,776	453,266	86,395	40,792	②	14,296
112年度(2023)										
1月(Jan.)	2,635,304	2,635,304	740,443	987,659	131,333	384,815	121,938	269,116	②	-
2月(Feb.)	1,001,583	3,636,887	242,418	373,932	63,143	195,150	35,710	91,230	②	-
3月(Mar.)	1,358,532	4,995,419	342,330	376,131	179,192	302,936	51,079	98,256	②	8,608
4月(Apr.)	1,141,948	6,137,367	267,397	390,820	58,675	248,989	47,842	126,613	②	1,612
5月(May.)	1,374,408	7,511,775	289,033	343,201	93,268	299,144	51,120	294,482	②	4,160
6月(Jun.)	1,332,923	8,844,698	288,330	393,669	133,759	422,873	38,648	39,419	②	16,225
7月(Jul.)	3,441,670	12,286,368	290,146	1,469,268	396,672	314,681	460,710	510,193	②	-
8月(Aug.)	1,916,424	14,202,792	288,598	917,370	254,931	287,295	62,158	106,072	②	-
9月(Sep.)	1,597,462	15,800,254	296,055	611,595	128,675	398,244	54,020	87,209	②	21,664
10月(Oct.)	1,269,146	17,069,400	292,226	341,747	142,636	323,710	80,322	86,678	②	1,827
11月(Nov.)	1,375,631	18,445,031	338,005	300,161	179,177	342,445	68,260	143,713	②	3,870

資料來源：基隆市總會計報告

說明：1.102年度至111年度為決算審定數。

2.107年起警政支出已併入一般政務支出項下。

3.因四捨五入之故，細項百分比之和容或不等於100。

4.因會計整理期間，112年12月資料將於113年1月份月報一併列示。