

基隆市重要統計指標月報

目 錄

前言.....	1
提要分析.....	2
統計圖	統計表
圖1：人口概況	1、土地人口概況..... 3
圖2：各區人口數	2、各區土地人口..... 4
圖3：各區人口密度	
圖4：人口動態(年)	3、人口動態..... 5
圖5：人口動態(月)	
圖6：粗出生率、粗死亡率及遷入遷出率	人口動態(續)..... 6
圖7：結婚率與離婚率	
圖8：各區人口動態	4、各區人口動態—人口數..... 7
圖9：各區人口增減率	各區人口動態(續)—增減率..... 8
圖10：商業登記家數	5、商業登記現有家數..... 9
圖11：商業登記資本額	6、商業登記現有資本額..... 11
圖12：稅捐徵收市稅預算數	7、稅捐徵收市稅部分(預算數)..... 13
圖13：稅捐徵收市稅實徵淨額	8、稅捐徵收市稅部分(實徵淨額).... 14
圖14：歲入實收數	9、歲入實收數..... 15
圖15：歲出實付數	10、歲出實付數..... 16

前 言

- 一、本月報編印目的，在按月提供本市最新重要統計資料，並繪製統計圖表及撰寫簡要文字說明，以供各界研參應用。
- 二、本月報資料，取材多根據本府各處暨各附屬機關編報之統一報表及本處直接蒐集之資料，加以整理彙編，資料來源分別註明於各表之下，以利查考。
- 三、本月報所刊載資料如遇有修正，凡與前期不符者，應以本期數字為準。
- 四、本月報數字單位，因尾數四捨五入之關係，總數與細數間，容或不等。
- 五、本月報資料時期稱「年」者，係指全年，「年度」係指會計年度，「年底」係指該年十二月底，「月」及「月底」類推。
- 六、本月報所用符號代表意義如下：
 - 0：數值不及半單位
 - ：無數值或數值無統計
 - ：數值無意義
 - ...：數值尚未發布
 - Ⓐ：初步統計數
 - ⓕ：預測數
 - Ⓡ：修正數
- 七、本編輯內容或有未臻周詳之處，尚祈各位長官及應用單位各方專業，不吝惠予指正，以為檢討改進之南針。

提要分析

一、人口成長

本市112年1月底總人口數為36萬1,891人，較上月36萬1,526人增加365人，較上年同月36萬3,594人減少1,703人。

1月自然增加數為-185人，社會增加數為550人，總人口增加數為365人；自然增加率為-0.51%，較上月減少0.04個千分點，較上年同月減少0.12個千分點；社會增加率為1.52%，較上月增加0.31個千分點，較上年同月增加2.18個千分點；總人口增加率為1.01%，較上月增加0.28個千分點，較上年同月增加2.06個千分點。

各區人口動態分析：各區皆為正成長。

各區與上月比較：以仁愛區及安樂區皆較上月增加1.79%變動最多。

二、商業登記

本市112年1月底現有商業登記家數為1萬2,801家，較上月減少2家；較上年同月增加105家，約增加0.83%。

三、稅捐徵收市稅

本市112年1月稅捐徵收市稅實徵淨額為6,843萬4千元，較上年同月1億6,903萬8千元減少59.52%。

四、歲入與歲出

本市111年12月歲入實收數為26億493萬5千元，累計金額為220億8,079萬7千元；歲出實付數為18億1,524萬9千元，累計金額為194億1,752萬8千元。

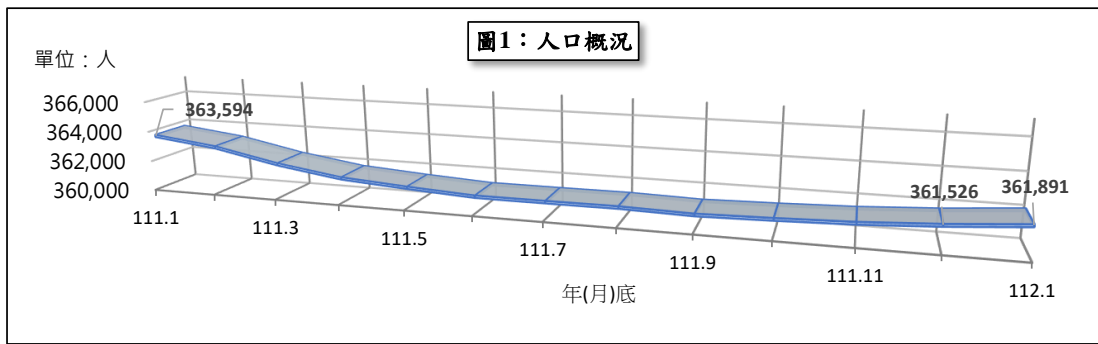


表1、土地人口概況

年(月)底別 End of Year (Month)	土地 面積 (平方 公里) Area (km ²)	里 數 Village	鄰 數 Neighbor- hood	戶 數 House- hold	現住人口(人) Resident Population			性比例 (男/女)*100 Sex Ratio (Male/Female) *100	戶量 (人/戶) No. of Households (Person/ Household)	人口密度 (人/平方公里) Population Density (Person/ km ²)
					合計 Total	男 Male	女 Female			
101年(2012)	132.7589	157	3,313	148,805	377,153	189,951	187,202	101.47	2.53	2,840.89
102年(2013)	132.7589	157	3,313	149,678	374,914	188,649	186,265	101.28	2.50	2,824.02
103年(2014)	132.7589	157	3,313	150,492	373,077	187,605	185,472	101.15	2.48	2,810.18
104年(2015)	132.7589	157	3,313	150,987	372,105	186,942	185,163	100.96	2.46	2,802.86
105年(2016)	132.7589	157	3,313	151,881	372,100	186,524	185,576	100.51	2.45	2,802.83
106年(2017)	132.7589	157	3,324	152,781	371,458	185,870	185,588	100.15	2.43	2,797.99
107年(2018)	132.7589	157	3,324	153,580	370,155	184,978	185,177	99.89	2.41	2,788.17
108年(2019)	132.7589	157	3,325	154,552	368,893	184,139	184,754	99.67	2.39	2,778.67
109年(2020)	132.7589	157	3,324	155,464	367,577	183,304	184,273	99.47	2.36	2,768.76
110年(2021)	132.7589	157	3,325	156,056	363,977	181,479	182,498	99.44	2.33	2,741.64
111年(2022)	132.7589	157	3,327	157,172	361,526	180,012	181,514	99.17	2.30	2,723.18
1月(Jan.)	132.7589	157	3,325	155,994	363,594	181,296	182,298	99.45	2.33	2,738.75
2月(Feb.)	132.7589	157	3,325	155,954	363,091	181,074	182,017	99.48	2.33	2,734.97
3月(Mar.)	132.7589	157	3,327	155,983	362,239	180,600	181,639	99.43	2.32	2,728.55
4月(Apr.)	132.7589	157	3,327	156,035	361,612	180,267	181,345	99.41	2.32	2,723.82
5月(May.)	132.7589	157	3,327	156,068	361,320	180,096	181,224	99.38	2.32	2,721.63
6月(Jun.)	132.7589	157	3,327	156,154	361,079	179,979	181,100	99.38	2.31	2,719.81
7月(Jul.)	132.7589	157	3,327	156,364	361,082	179,974	181,108	99.37	2.31	2,719.83
8月(Aug.)	132.7589	157	3,327	156,659	361,099	179,970	181,129	99.36	2.31	2,719.96
9月(Sep.)	132.7589	157	3,327	156,974	361,006	179,880	181,126	99.31	2.30	2,719.26
10月(Oct.)	132.7589	157	3,327	157,031	361,114	179,886	181,228	99.26	2.30	2,720.07
11月(Nov.)	132.7589	157	3,327	157,065	361,262	179,934	181,328	99.23	2.30	2,721.19
12月(Dec.)	132.7589	157	3,327	157,172	361,526	180,012	181,514	99.17	2.30	2,723.18
112年(2023)	132.7589	157	3,322	157,268	361,891	180,231	181,660	99.21	2.30	2,725.93
本(末)月與上月比較(%) Comparison between the month and the last one%	-	-	-0.15	0.06	0.10	0.12	0.08	0.04	0.04	0.10
本(末)月與上年同 月比較(%) Compariosn between the month and the same one last year%	-	-	-0.09	0.82	-0.47	-0.59	-0.35	-0.24	-1.27	-0.47

資料來源：本府民政處

當年(月)男子人數

性比例 = 每百女子所當男子數 = $\frac{\text{當年(月)男子人數}}{\text{當年(月)女子人數}} * 100$

當年(月)女子人數

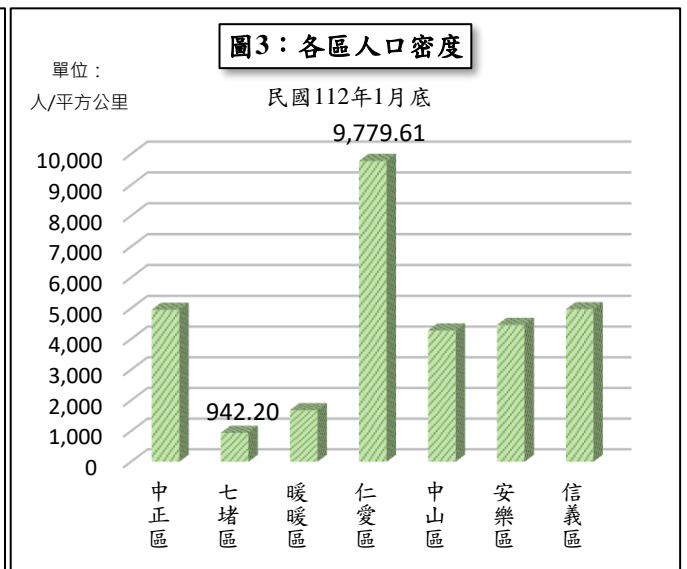
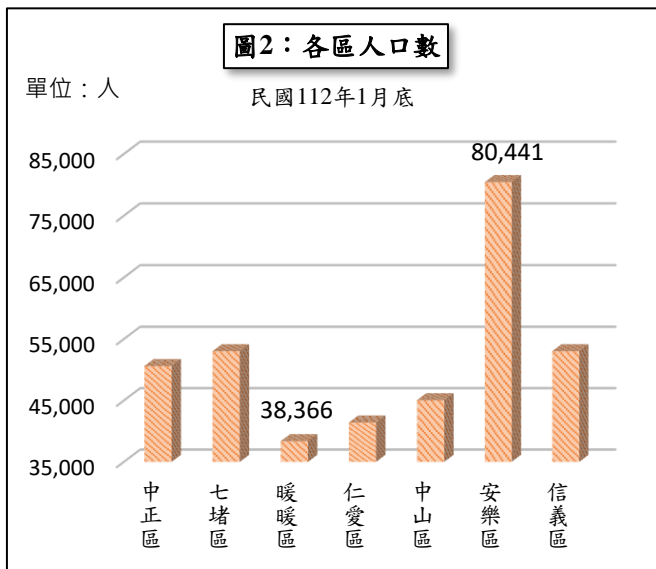


表2、各區土地人口

中華民國112年1月底

區別 District	土地面積 (平方公里) Area (km ²)	里數 Village	鄰數 Neighborhood	戶數 Household	現住人口(人) Resident Population			性比例 (男/女)*100 Sex Ratio (Male/Female) *100	戶量 (人/戶) No. of Households (Person/ Household)	人口密度 (人/平方公里) Population Density (Person/ km ²)
					合計					
					合計 Total	男 Male	女 Female			
總計 Total	132.7589	157	3,322	157,268	361,891	180,231	181,660	99.21	2.30	2,725.93
中正區 (Jhongjheng)	10.2118	26	517	23,393	50,601	25,616	24,985	102.53	2.16	4,955.15
七堵區 (Cidu)	56.2659	20	410	22,158	53,014	26,488	26,526	99.86	2.39	942.20
暖暖區 (Nuannuan)	22.8283	13	280	16,327	38,366	19,113	19,253	99.27	2.35	1,680.63
仁愛區 (Renai)	4.2335	29	536	18,878	41,402	20,377	21,025	96.92	2.19	9,779.61
中山區 (Jhongshan)	10.5238	24	514	19,161	45,043	22,840	22,203	102.87	2.35	4,280.11
安樂區 (Anle)	18.0250	25	646	34,291	80,441	39,725	40,716	97.57	2.35	4,462.75
信義區 (Sinyi)	10.6706	20	419	23,060	53,024	26,072	26,952	96.73	2.30	4,969.17

資料來源：本府民政處

$$\text{性比例} = \frac{\text{當年(月)男子人數}}{\text{當年(月)女子人數}} * 100$$

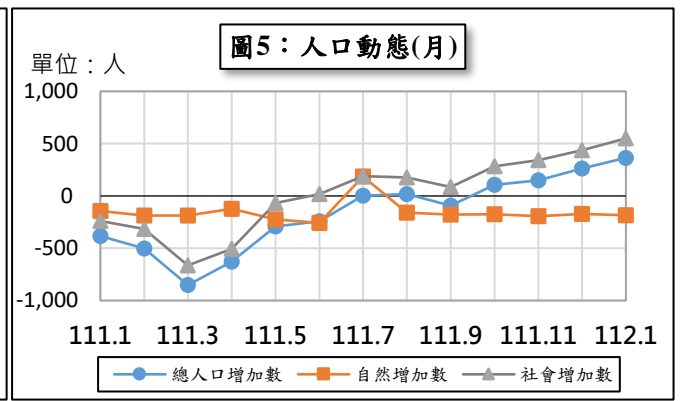
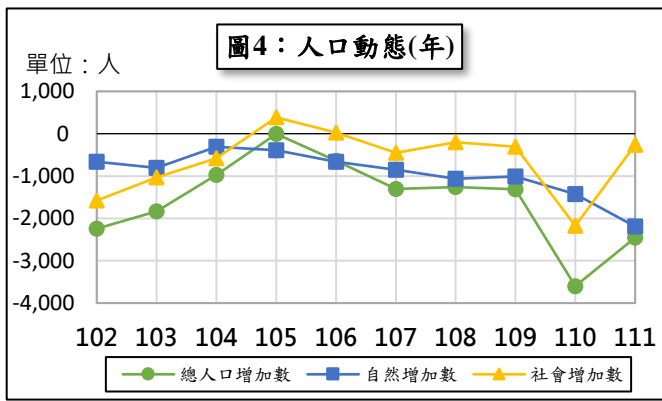


表3、人口動態

年(月)別 Year (Month)	總人口 增加數 Pop. Increase per Year (Month)	自然增加 Natural Increase			社會增加 Social Increase			結婚 對數 Marriage (Couple)	離婚 對數 Divorce (Couple)
		增加數 No. of Persons Increased	出生數 No. of Birth	死亡數 No. of Death	增加數 No. of Persons Increased	遷入數 No. of Immigrants	遷出數 No. of Emigrants		
101年(2012)	-2,774	-282	2,399	2,681	-2,492	19,000	21,492	2,089	1,060
102年(2013)	-2,239	-665	2,165	2,830	-1,574	19,039	20,613	2,109	1,012
103年(2014)	-1,837	-805	2,062	2,867	-1,032	19,376	20,408	2,286	970
104年(2015)	-972	-390	2,439	2,829	-582	17,672	18,254	2,319	941
105年(2016)	-5	-392	2,548	2,940	387	17,275	16,888	2,193	979
106年(2017)	-642	-666	2,248	2,914	24	16,939	16,915	2,140	1,026
107年(2018)	-1,303	-851	2,180	3,031	-452	17,355	17,807	2,005	962
108年(2019)	-1,262	-1,064	2,084	3,148	-198	17,010	17,208	2,018	938
109年(2020)	-1,316	-1,008	2,007	3,015	-308	16,449	16,757	1,806	848
110年(2021)	-3,600	-1,425	1,820	3,245	-2,175	16,141	18,316	1,686	793
111年(2022)	-2,451	-2,191	1,607	3,798	-260	18,540	18,800	1,823	914
1月(Jan.)	-383	-144	161	305	-239	1,421	1,660	139	55
2月(Feb.)	-503	-188	92	280	-315	1,180	1,495	112	47
3月(Mar.)	-852	-188	131	319	-664	1,963	2,627	156	106
4月(Apr.)	-627	-122	139	261	-505	1,517	2,022	102	81
5月(May.)	-292	-224	122	346	-68	1,412	1,480	230	69
6月(Jun.)	-241	-258	127	385	17	1,438	1,421	128	80
7月(Jul.)	3	-187	139	326	190	1,755	1,565	146	78
8月(Aug.)	17	-160	151	311	177	1,742	1,565	80	88
9月(Sep.)	-93	-178	128	306	85	1,593	1,508	162	86
10月(Oct.)	108	-176	132	308	284	1,309	1,025	139	73
11月(Nov.)	148	-194	146	340	342	1,434	1,092	241	81
12月(Dec.)	264	-172	139	311	436	1,776	1,340	188	70
112年(2023)									
1月(Jan.)	365	-185	133	318	550	1,639	1,089	138	59
本(末)月與上月比較(%) Comparison between the month and the last one%	38.26	-7.56	-4.32	2.25	26.15	-7.71	-18.73	-26.60	-15.71
本(末)月與上年同月比較(%) Comparison between the month and the same one last year%	195.30	-28.47	-17.39	4.26	330.13	15.34	-34.40	-0.72	7.27

資料來源：本府民政處

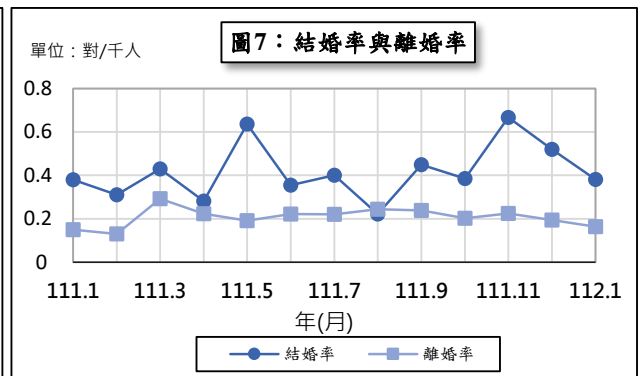
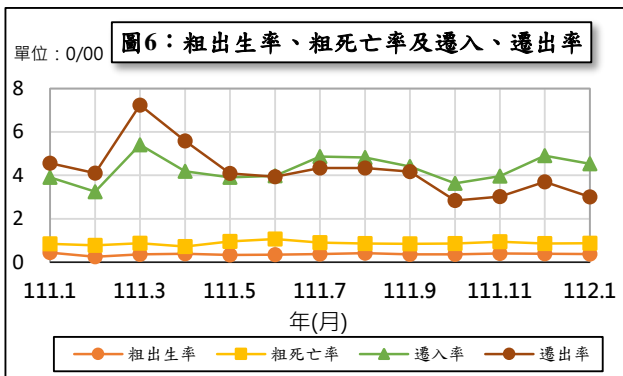


表3、人口動態 (續)

單位：0/00

年(月)別 Year (Month)	總人口 增加率 Rate of Pop. Increased per Year (Month)	自然增加 Natural Increase			社會增加 Social Increase			社會 流動率 Rate of Social Flow	結婚率 (對/每 千人) Rate of Marriage	離婚率 (對/每 千人) Rate of Divorce
		增加率 Rate of Persons Increased	出生率 Rate of Birth	死亡率 Rate of Death	增加率 Rate of Persons Increased	遷入率 Rate of Immigration	遷出率 Rate of Emigration			
101年(2012)	-7.33	-0.74	6.34	7.08	-6.58	50.19	56.78	106.97	5.52	2.80
102年(2013)	-5.95	-1.77	5.76	7.53	-4.19	50.63	54.82	105.45	5.61	2.69
103年(2014)	-4.91	-2.15	5.51	7.67	-2.76	51.81	54.57	106.38	6.11	2.59
104年(2015)	-2.61	-1.05	6.55	7.59	-1.56	47.43	48.99	96.42	6.22	2.53
105年(2016)	-0.01	-1.05	6.85	7.90	1.04	46.43	45.39	91.81	5.89	2.63
106年(2017)	-1.73	-1.79	6.05	7.84	0.06	45.56	45.50	91.06	5.76	2.76
107年(2018)	-3.51	-2.29	5.88	8.17	-1.22	46.80	48.02	94.83	5.41	2.59
108年(2019)	-3.42	-2.88	5.64	8.52	-0.54	46.03	46.57	92.60	5.46	2.54
109年(2020)	-3.57	-2.74	5.45	8.19	-0.84	44.67	45.51	90.18	4.90	2.30
110年(2021)	-9.84	-3.90	4.98	8.87	-5.95	44.13	50.07	94.20	4.61	2.17
111年(2022)	-6.76	-6.04	4.43	10.47	-0.72	51.11	51.83	102.94	5.03	2.52
1月(Jan.)	-1.05	-0.40	0.44	0.84	-0.66	3.91	4.56	8.47	0.38	0.15
2月(Feb.)	-1.38	-0.52	0.25	0.77	-0.87	3.25	4.11	7.36	0.31	0.13
3月(Mar.)	-2.35	-0.52	0.36	0.88	-1.83	5.41	7.24	12.66	0.43	0.29
4月(Apr.)	-1.73	-0.34	0.38	0.72	-1.40	4.19	5.59	9.78	0.28	0.22
5月(May.)	-0.81	-0.62	0.34	0.96	-0.19	3.91	4.09	8.00	0.64	0.19
6月(Jun.)	-0.67	-0.71	0.35	1.07	0.05	3.98	3.93	7.92	0.35	0.22
7月(Jul.)	0.01	-0.52	0.38	0.90	0.53	4.86	4.33	9.19	0.40	0.22
8月(Aug.)	0.05	-0.44	0.42	0.86	0.49	4.82	4.33	9.16	0.22	0.24
9月(Sep.)	-0.26	-0.49	0.35	0.85	0.24	4.41	4.18	8.59	0.45	0.24
10月(Oct.)	0.30	-0.49	0.37	0.85	0.79	3.63	2.84	6.46	0.38	0.20
11月(Nov.)	0.41	-0.54	0.40	0.94	0.95	3.97	3.02	6.99	0.67	0.22
12月(Dec.)	0.73	-0.48	0.38	0.86	1.21	4.91	3.71	8.62	0.52	0.19
112年(2023)										
1月(Jan.)	1.01	-0.51	0.37	0.88	1.52	4.53	3.01	7.54	0.38	0.16
本(末)月與上月比較 Comparison between the month and the last one	千分點 0.28	千分點 -0.04	千分點 -0.02	千分點 0.02	千分點 0.31	千分點 -0.38	千分點 -0.70	千分點 -1.08	千分點 -0.14	千分點 -0.03
本(末)月與上年同 月比較 Comparision between the month and the same one last year	千分點 2.06	千分點 -0.12	千分點 -0.07	千分點 0.04	千分點 2.18	千分點 0.63	千分點 -1.55	千分點 -0.93	千分點 -0.00	千分點 0.01

資料來源：本府民政處

$$\begin{aligned} \text{總人口增加率} &= \frac{\text{當年(月)底人口數} - \text{上年(月)底人口數}}{\text{上年(月)底人口數}} * 1,000 & \text{結(離)婚率} &= \frac{\text{當年(月)結(離)婚對數}}{\text{年(月)中人口數}} * 1,000 \\ \text{自然增加率} &= \frac{\text{當年(月)出生人數} - \text{當年(月)死亡人數}}{\text{年(月)中人口數}} * 1,000 & \text{社會流動率} &= \frac{[\text{當年(月)遷入人數} + \text{當年(月)遷出人數}]}{\text{年(月)中人口數}} * 1,000 \\ \text{社會增加率} &= \frac{\text{當年(月)遷入人數} - \text{當年(月)遷出人數}}{\text{年(月)中人口數}} * 1,000 & \text{年(月)中人口數} &= \frac{\text{當年(月)底人口數} + \text{上年(月)底人口數}}{2} \end{aligned}$$

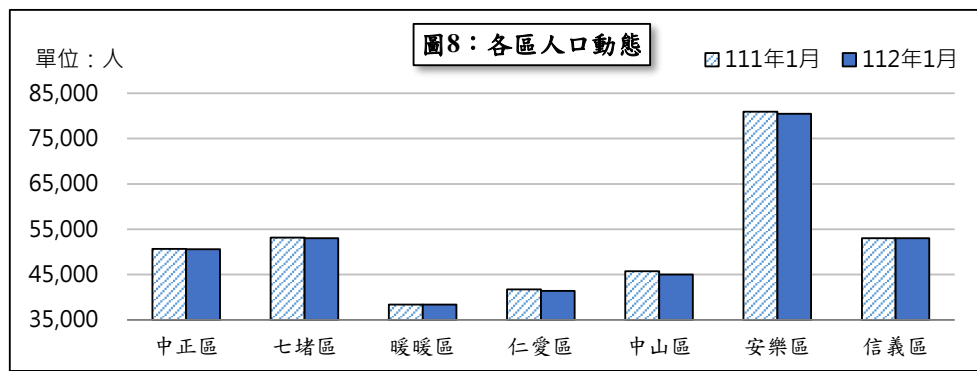


表4、各區人口動態—人口數

單位：人

年(月)底別 End of Year (Month)	區別 District	中正區 Jhongjheng	七堵區 Cidu	暖暖區 Nuannuan	仁愛區 Renai	中山區 Jhongshan	安樂區 Anle	信義區 Sinyi
	101年(2012)		54,020	54,217	37,851	47,741	49,794	82,285
102年(2013)		53,571	54,041	37,860	47,034	49,254	81,906	51,248
103年(2014)		53,094	53,974	38,188	46,244	48,733	81,580	51,264
104年(2015)		52,710	54,060	38,379	45,626	48,397	81,329	51,604
105年(2016)		52,572	54,103	38,407	45,021	48,115	82,014	51,868
106年(2017)		52,163	53,972	38,708	44,314	47,908	82,358	52,035
107年(2018)		51,670	53,782	38,619	43,730	47,398	82,294	52,662
108年(2019)		51,483	53,732	38,535	43,201	46,897	82,267	52,778
109年(2020)		51,224	53,615	38,548	42,787	46,459	81,776	53,168
110年(2021)		50,654	53,276	38,398	41,842	45,755	81,001	53,051
111年(2022)		50,574	53,003	38,320	41,328	45,038	80,297	52,966
1月(Jan.)		50,636	53,186	38,401	41,710	45,710	80,918	53,033
2月(Feb.)		50,570	53,139	38,338	41,664	45,635	80,796	52,949
3月(Mar.)		50,514	53,058	38,244	41,552	45,435	80,619	52,817
4月(Apr.)		50,448	53,054	38,149	41,432	45,327	80,480	52,722
5月(May.)		50,449	53,062	38,155	41,322	45,292	80,346	52,694
6月(Jun.)		50,416	53,058	38,176	41,255	45,203	80,272	52,699
7月(Jul.)		50,469	53,058	38,199	41,212	45,166	80,243	52,735
8月(Aug.)		50,480	53,042	38,244	41,226	45,145	80,191	52,771
9月(Sep.)		50,536	52,985	38,279	41,259	45,062	80,120	52,765
10月(Oct.)		50,512	52,980	38,285	41,272	45,057	80,152	52,856
11月(Nov.)		50,570	53,001	38,306	41,257	45,052	80,179	52,897
12月(Dec.)		50,574	53,003	38,320	41,328	45,038	80,297	52,966
112年(2023)								
1月(Jan.)		50,601	53,014	38,366	41,402	45,043	80,441	53,024
本(末)月與上月比較(%) Comparison between the month and the last one%		0.05	0.02	0.12	0.18	0.01	0.18	0.11
本(末)月與上年同月比較(%) Compariosn between the month and the same one last year%		-0.07	-0.32	-0.09	-0.74	-1.46	-0.59	-0.02

資料來源：本府民政處

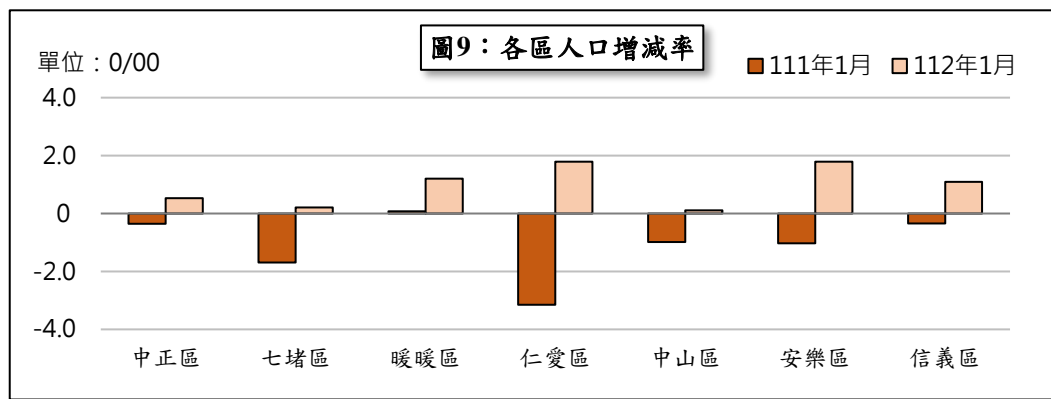


表4、各區人口動態 (續) — 增減率

單位：0/00

年(月)底別 End of Year (Month)	區別 District	中正區 Jhongjheng	七堵區 Cidu	暖暖區 Nuannuan	仁愛區 Renai	中山區 Jhongshan	安樂區 Anle	信義區 Sinyi
	101年(2012)		-7.84	-9.03	-2.42	-20.03	-10.00	-5.97
102年(2013)		-8.31	-3.25	0.24	-14.81	-10.84	-4.61	0.06
103年(2014)		-8.90	-1.24	8.66	-16.80	-10.58	-3.98	0.31
104年(2015)		-7.23	1.59	5.00	-13.36	-6.89	-3.08	6.63
105年(2016)		-2.62	0.80	0.73	-13.26	-5.83	8.42	5.12
106年(2017)		-7.78	-2.42	7.84	-15.70	-4.30	4.19	3.22
107年(2018)		-9.45	-3.52	-2.30	-13.18	-10.65	-0.78	12.05
108年(2019)		-3.62	-0.93	-2.18	-12.10	-10.57	-0.33	2.20
109年(2020)		-5.03	-2.18	0.34	-9.58	-9.34	-5.97	7.39
110年(2021)		-11.13	-6.32	-3.89	-22.09	-15.15	-9.48	-2.20
111年(2022)		-1.58	-5.12	-2.03	-12.28	-15.67	-8.69	-1.60
1月(Jan.)		-0.36	-1.69	0.08	-3.15	-0.98	-1.02	-0.34
2月(Feb.)		-1.30	-0.88	-1.64	-1.10	-1.64	-1.51	-1.58
3月(Mar.)		-1.11	-1.52	-2.45	-2.69	-4.38	-2.19	-2.49
4月(Apr.)		-1.31	-0.08	-2.48	-2.89	-2.38	-1.72	-1.80
5月(May.)		0.02	0.15	0.16	-2.65	-0.77	-1.67	-0.53
6月(Jun.)		-0.65	-0.08	0.55	-1.62	-1.97	-0.92	0.09
7月(Jul.)		1.05	0.00	0.60	-1.04	-0.82	-0.36	0.68
8月(Aug.)		0.22	-0.30	1.18	0.34	-0.46	-0.65	0.68
9月(Sep.)		1.11	-1.07	0.92	0.80	-1.84	-0.89	-0.11
10月(Oct.)		-0.47	-0.09	0.16	0.32	-0.11	0.40	1.72
11月(Nov.)		1.15	0.40	0.55	-0.36	-0.11	0.34	0.78
12月(Dec.)		0.08	0.04	0.37	1.72	-0.31	1.47	1.30
112年(2023)								
1月(Jan.)		0.53	0.21	1.20	1.79	0.11	1.79	1.10

資料來源：本府民政處

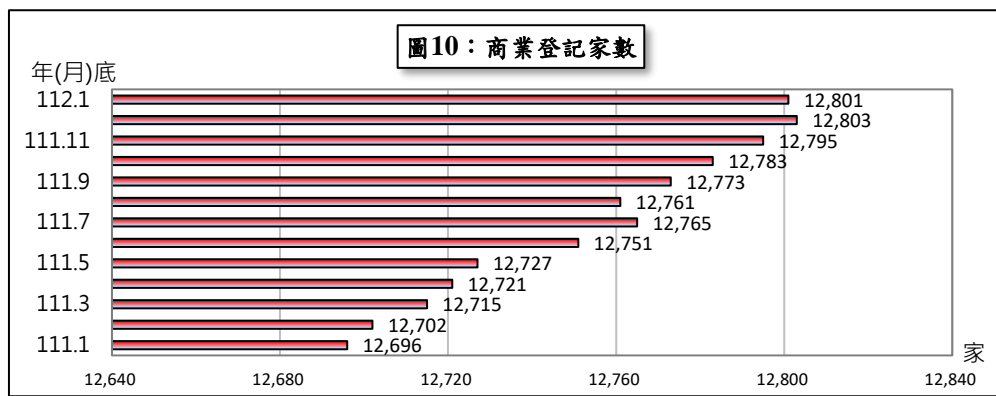


表5、商業登記現有家數

單位：家

年(月)底別 End of Year (Month)	總計 Grand total	農林漁牧業 Agriculture, Forestry, Fishing and Animal Husbandry	礦業及土石採取業 Mining and Quarrying	製造業 Manufacturing	電力及燃氣供應業 Electricity and Gas Supply	用水供應及污染整治業 Water Supply and Remediation Services	營造業 Construction	批發及零售業 Wholesale and Retail Trade	運輸及倉儲業 Transportation and Storage
民國102年(2013)	11,208	56	7	150	2	51	1,214	5,454	1,183
103年(2014)	11,317	55	7	159	2	47	1,267	5,496	1,185
104年(2015)	11,521	55	7	170	3	47	1,286	5,603	1,162
105年(2016)	11,724	56	5	175	3	48	1,322	5,682	1,162
106年(2017)	11,833	60	4	182	2	46	1,351	5,706	1,158
107年(2018)	11,967	55	5	185	2	44	1,389	5,786	1,153
108年(2019)	12,097	57	5	187	3	42	1,417	5,828	1,156
109年(2020)	12,394	57	5	184	3	45	1,486	5,926	1,156
110年(2021)	12,667	56	5	180	3	45	1,530	6,101	1,147
111年(2022)	12,803	54	5	185	3	46	1,578	6,191	1,143
1月(Jan.)	12,696	56	5	182	3	44	1,534	6,115	1,147
2月(Feb.)	12,702	56	5	183	3	44	1,539	6,124	1,147
3月(Mar.)	12,715	55	5	184	3	44	1,540	6,132	1,146
4月(Apr.)	12,721	55	5	183	3	44	1,552	6,132	1,146
5月(May.)	12,727	55	5	184	3	45	1,553	6,145	1,146
6月(Jun.)	12,751	55	5	184	3	45	1,560	6,152	1,146
7月(Jul.)	12,765	55	5	184	3	45	1,565	6,154	1,145
8月(Aug.)	12,761	55	5	184	3	45	1,571	6,145	1,145
9月(Sep.)	12,773	55	5	184	3	45	1,573	6,158	1,144
10月(Oct.)	12,783	54	5	185	3	45	1,574	6,174	1,144
11月(Nov.)	12,795	54	5	185	3	46	1,577	6,183	1,143
12月(Dec.)	12,803	54	5	185	3	46	1,578	6,191	1,143
112年(2023)									
1月(Jan.)	12,801	54	5	187	3	46	1,577	6,187	1,141
本(末)月與上月比較(%) Comparison between the month and the last one%	-0.02	-	-	1.08	-	-	-0.06	-0.06	-0.17
本(末)月與上年同月比較(%) Compariosn between the month and the same one last year%	0.83	-3.57	-	2.75	-	4.55	2.80	1.18	-0.52

資料來源：本府產業發展處

說明：本表資料僅含行號不包括公司組織。

表5、商業登記現有家數（續）

單位：家

住宿及餐飲業	資訊及通訊傳播業	金融及保險業	不動產業	專業、科學及技術服務業	支援服務業	公共行政及國防；強制性社會安全	教育服務業	醫療保健及社會工作服務業	藝術、娛樂及休閒服務業	其他服務業
Accommodation and Food Services	Information and Communication	Financial and Insurance	Real Estate	Professional, Scientific and Technical Services	Support Services	Public Administration and Defence; Compulsory Social Security	Education	Human Health and Social Work Services	Arts, Entertainment and Recreation	Other Services
1,137	53	25	18	177	375	-	-	-	377	929
1,144	56	26	18	182	375	-	-	-	334	964
1,184	53	26	18	180	389	-	-	-	337	1,001
1,235	56	26	18	190	392	-	1	-	333	1,020
1,282	55	26	19	190	392	-	5	-	320	1,035
1,291	56	25	20	195	387	-	8	-	323	1,043
1,298	54	26	22	204	386	-	14	-	327	1,071
1,361	55	25	21	211	395	-	17	-	332	1,115
1,365	63	25	19	219	402	-	19	-	326	1,162
1,335	66	26	18	219	416	-	22	-	323	1,173
1,363	65	25	18	222	406	-	19	-	327	1,165
1,355	66	25	18	222	407	-	19	-	325	1,164
1,352	65	25	18	224	409	-	19	-	324	1,170
1,346	63	26	17	222	407	-	22	-	325	1,173
1,339	64	26	18	222	409	-	23	-	324	1,166
1,349	63	26	17	223	410	-	23	-	322	1,168
1,349	67	26	17	225	411	-	23	-	324	1,167
1,345	67	26	17	223	412	-	22	-	324	1,172
1,343	67	26	17	223	412	-	22	-	323	1,173
1,335	66	26	17	224	413	-	22	-	323	1,173
1,339	66	26	17	222	413	-	22	-	324	1,170
1,335	66	26	18	219	416	-	22	-	323	1,173
1,334	67	26	18	220	415	-	22	-	324	1,175
-0.07	1.52	-	-	0.46	-0.24	--	-	--	0.31	0.17
-2.13	3.08	4.00	-	-0.90	2.22	--	15.79	--	-0.92	0.86

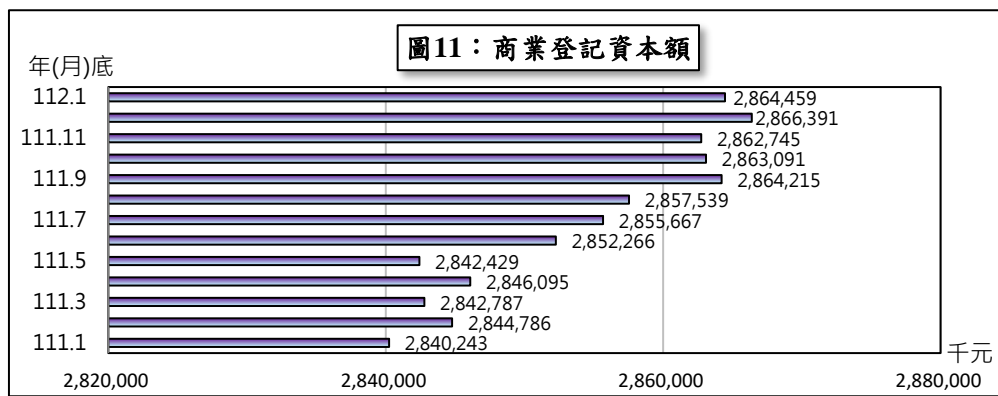


表6、商業登記現有資本額

單位：新台幣千元

年(月)底別 End of Year (Month)	總計 Grand total	農林漁 牧業 Agriculture, Forestry, Fishing and Animal Husbandry	礦業及 土石採 取業 Mining and Quarrying	製造業 Manufacturing	電力及 燃氣供 應業 Electricity and Gas Supply	用水供應 及污染整 治業 Water Supply and Remediation Services	營造業 Construction	批發及 零售業 Wholesale and Retail Trade	運輸及 倉儲業 Transportation and Storage
民國102年(2013)	2,518,887	123,078	1,679	71,062	630	8,826	611,730	790,074	474,287
103年(2014)	2,615,762	122,338	1,679	73,679	630	7,701	660,236	806,504	493,927
104年(2015)	2,643,525	103,588	1,679	79,297	870	7,261	648,279	824,205	498,237
105年(2016)	2,636,547	103,788	1,478	81,062	870	8,021	641,194	826,892	474,732
106年(2017)	2,650,340	103,278	1,278	86,877	3,390	7,628	652,685	823,207	464,780
107年(2018)	2,688,148	97,738	1,518	89,070	5,390	7,288	671,904	835,249	458,485
108年(2019)	2,705,131	96,298	1,518	87,366	5,420	6,083	671,331	856,764	457,282
109年(2020)	2,767,904	96,888	1,518	83,585	5,420	6,433	701,772	867,796	455,961
110年(2021)	2,829,031	96,288	1,518	78,232	5,420	6,443	715,222	891,664	449,624
111年(2022)	2,866,391	96,068	4,278	81,272	5,420	6,583	710,179	914,389	447,739
1月(Jan.)	2,840,243	96,288	1,518	78,512	5,420	6,243	716,176	900,074	449,624
2月(Feb.)	2,844,786	96,288	1,518	78,664	5,420	6,243	716,306	905,180	449,624
3月(Mar.)	2,842,787	96,088	1,518	79,824	5,420	6,243	715,616	901,871	447,819
4月(Apr.)	2,846,095	96,088	1,518	79,862	5,420	6,243	719,946	900,947	447,819
5月(May.)	2,842,429	96,088	1,518	79,962	5,420	6,483	713,844	903,536	447,819
6月(Jun.)	2,852,266	96,088	1,518	80,962	5,420	6,483	714,334	904,527	447,939
7月(Jul.)	2,855,667	96,088	1,518	80,962	5,420	6,483	714,220	907,039	447,889
8月(Aug.)	2,857,539	96,088	1,518	80,962	5,420	6,483	713,560	907,980	447,889
9月(Sep.)	2,864,215	96,088	1,518	81,142	5,420	6,483	714,012	915,751	447,689
10月(Oct.)	2,863,091	96,068	1,518	81,242	5,420	6,483	715,559	912,426	447,689
11月(Nov.)	2,862,745	96,068	1,518	81,242	5,420	6,583	713,659	913,151	447,739
12月(Dec.)	2,866,391	96,068	4,278	81,272	5,420	6,583	710,179	914,389	447,739
112年(2023)									
1月(Jan.)	2,864,459	96,068	4,278	81,572	5,420	6,583	708,019	914,197	447,500
本(末)月與上月比較(%) Comparison between the month and the last one%	-0.07	-	-	0.37	-	-	-0.30	-0.02	-0.05
本(末)月與上年同月比較(%) Compariosn between the month and the same one last year%	0.85	-0.23	181.82	3.90	-	5.45	-1.14	1.57	-0.47

資料來源：本府產業發展處

說明：因四捨五入關係，本表細項加總與總數不盡相同。

表6、商業登記現有資本額（續）

單位：新台幣千元

住宿及餐飲業	資訊及通訊傳播業	金融及保險業	不動產業	專業、科學及技術服務業	支援服務業	公共行政及國防；強制性社會安全	教育服務業	醫療保健及社會工作服務業	藝術、娛樂及休閒服務業	其他服務業
Accommodation and Food Services	Information and Communication	Financial and Insurance	Real Estate	Professional, Scientific and Technical Services	Support Services	Public Administration and Defence; Compulsory Social Security	Education	Human Health and Social Work Services	Arts, Entertainment and Recreation	Other Services
144,839	30,150	36,100	3,475	32,013	60,481	-	-	-	55,368	75,095
144,952	31,553	36,930	3,475	32,339	64,796	-	-	-	54,251	80,773
159,424	30,260	36,930	3,305	32,454	72,443	-	-	-	54,601	90,693
174,164	30,200	36,930	3,305	34,529	73,545	-	100	-	55,268	90,470
185,957	21,460	36,950	3,525	34,610	75,801	-	840	-	54,362	93,712
183,837	22,770	36,750	3,665	40,094	75,755	-	1,070	-	56,927	100,638
181,625	22,570	36,950	4,365	41,188	76,373	-	1,620	-	54,591	103,787
189,315	21,700	36,750	4,125	42,780	89,556	-	1,605	-	52,623	110,078
196,240	23,350	36,750	3,725	43,694	115,582	-	1,855	-	50,093	113,332
199,306	22,721	36,950	3,715	49,595	119,386	-	1,975	-	50,151	116,665
195,828	23,600	36,750	3,525	44,464	116,162	-	1,855	-	50,193	114,012
195,093	23,800	36,750	3,525	44,464	116,452	-	1,855	-	49,843	113,762
195,383	23,600	36,750	3,525	44,764	118,132	-	1,855	-	49,593	114,787
196,047	23,200	36,950	3,325	44,254	117,472	-	2,035	-	49,841	115,129
195,589	23,210	36,950	3,525	44,254	117,772	-	2,135	-	49,741	114,584
197,091	23,160	36,950	3,475	49,450	118,264	-	2,135	-	49,671	114,799
197,481	23,370	36,950	3,475	49,465	118,304	-	2,135	-	49,681	115,187
197,221	23,321	36,950	3,475	50,205	118,454	-	1,935	-	49,931	116,147
195,522	23,221	36,950	3,475	50,295	118,394	-	1,935	-	50,051	116,270
195,686	23,021	36,950	3,475	50,495	118,594	-	1,935	-	50,051	116,480
196,384	23,021	36,950	3,475	50,095	118,791	-	1,975	-	50,251	116,424
199,306	22,721	36,950	3,715	49,595	119,386	-	1,975	-	50,151	116,665
199,116	22,751	36,950	3,715	49,795	118,996	-	1,975	-	50,601	116,924
-0.10	0.13	-	-	0.40	-0.33	--	-	--	0.90	0.22
1.68	-3.60	0.54	5.39	11.99	2.44	--	6.47	--	0.81	2.55

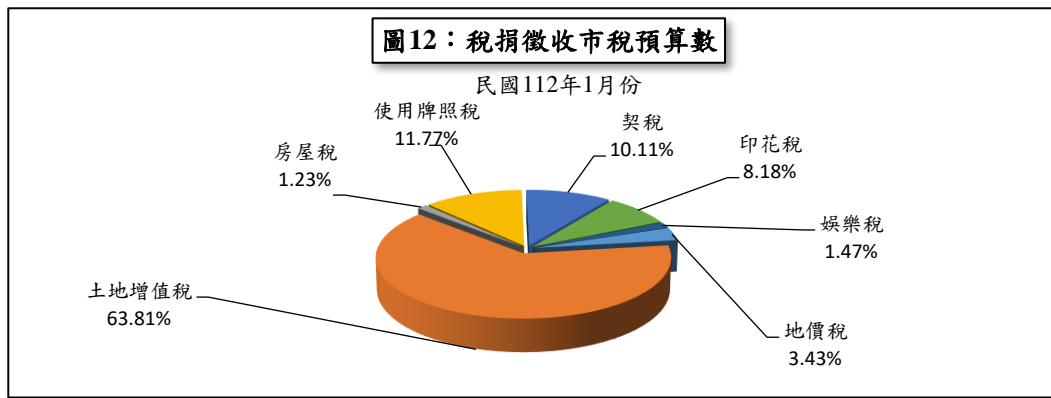


表7、稅捐徵收市稅部分(預算數)

單位：新台幣千元

年度(月) Fiscal Year (Month)	合計 Grand Total	累計 Totting-up	地價稅 Land Value Tax	土地增值稅 Land Value Increment Tax	房屋稅 Home Tax	使用牌照稅 Vehicle License Tax	契稅 Deeds Tax	印花稅 Stamp Tax	娛樂稅 Amusement Tax
101年度(2012)	3,042,654	3,042,654	781,177	527,523	758,691	702,623	189,707	60,447	22,486
102年度(2013)	3,295,492	3,295,492	811,063	803,206	743,441	713,565	152,752	50,465	21,000
103年度(2014)	3,596,409	3,596,409	948,950	975,000	724,804	712,655	161,000	53,000	21,000
104年度(2015)	3,988,506	3,988,506	948,950	1,225,000	784,804	726,888	221,000	60,864	21,000
105年度(2016)	3,621,747	3,621,747	988,764	858,733	784,804	748,678	146,933	72,945	20,890
106年度(2017)	3,783,912	3,783,912	988,764	1,019,559	784,804	750,017	146,933	72,945	20,890
107年度(2018)	3,833,912	3,833,912	1,018,764	1,019,559	784,804	770,017	146,933	72,945	20,890
108年度(2019)	3,781,314	3,781,314	1,018,764	960,324	784,804	776,861	146,933	72,945	20,683
109年度(2020)	3,769,834	3,769,834	1,018,764	928,259	784,804	789,289	147,773	72,945	28,000
110年度(2021)	3,734,938	3,734,938	1,018,764	893,363	784,804	789,289	147,773	72,945	28,000
111年度(2022)	3,378,601	3,378,601	1,018,764	539,026	784,804	789,289	147,773	72,945	26,000
1月(Jan.)	86,643	86,643	3,000	52,226	1,100	12,000	8,123	8,394	1,800
2月(Feb.)	75,196	161,839	1,700	44,998	1,131	11,000	9,985	4,382	2,000
3月(Mar.)	113,766	275,605	2,300	38,176	1,774	47,000	13,049	9,467	2,000
4月(Apr.)	443,392	718,997	1,300	37,665	18,270	368,000	13,415	2,742	2,000
5月(May.)	752,929	1,471,926	800	54,761	477,552	195,000	14,033	8,783	2,000
6月(Jun.)	361,499	1,833,425	1,000	42,372	237,817	62,000	13,083	3,227	2,000
7月(Jul.)	105,292	1,938,717	200	43,154	30,953	8,000	11,951	8,934	2,100
8月(Aug.)	70,814	2,009,531	1,000	36,418	5,279	9,000	13,029	3,788	2,300
9月(Sep.)	117,516	2,127,047	700	49,420	3,922	39,000	13,455	8,519	2,500
10月(Oct.)	95,461	2,222,508	22,000	45,895	1,605	9,000	10,914	3,547	2,500
11月(Nov.)	761,325	2,983,833	686,000	40,575	1,367	11,000	12,108	7,875	2,400
12月(Dec.)	394,768	3,378,601	298,764	53,366	4,034	18,289	14,628	3,287	2,400
112年度(2023)									
1月(Jan.)	101,993	101,993	3,500	65,087	1,256	12,000	10,312	8,338	1,500
本(末)月與上月比較(%) Comparison between the month and the last one%	-74.16	-96.98	-98.83	21.96	-68.86	-34.39	-29.51	153.67	-37.50
本(末)月與上年同月比較(%) Compariosn between the month and the same one last year%	17.72	17.72	16.67	24.63	14.18	-	26.95	-0.67	-16.67

資料來源：本市稅務局

說明：1.本表數字，因尾數四捨五入關係，總數與細數間，容或不等。

2.每年度4月開徵使用牌照稅，5月開徵房屋稅，11月開徵地價稅。

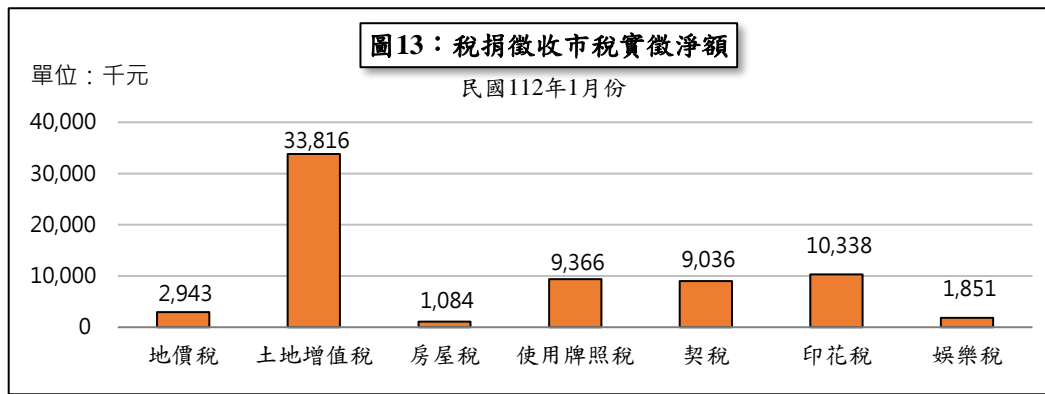


表8、稅捐徵收市稅部分(實徵淨額)

單位：新台幣千元

年度(月) Fiscal Year (Month)	合計 Grand Total	累計 Totting-up	地價稅 Land Value Tax	土地增值稅 Land Value Increment Tax	房屋稅 Home Tax	使用牌照稅 Vehicle License Tax	契稅 Deeds Tax	印花稅 Stamp Tax	娛樂稅 Amusement Tax
101年度(2012)	3,020,330	3,020,330	748,499	594,224	730,990	703,476	168,668	54,225	20,248
102年度(2013)	3,517,769	3,517,769	904,299	912,578	719,659	710,938	191,072	59,229	19,994
103年度(2014)	3,234,223	3,234,223	910,967	626,050	728,770	727,875	146,933	72,945	20,683
104年度(2015)	3,193,067	3,193,067	884,309	617,363	741,263	750,750	115,477	62,491	21,414
105年度(2016)	3,560,931	3,560,931	967,559	795,626	746,564	765,236	194,160	70,534	21,252
106年度(2017)	3,422,393	3,422,393	933,979	716,891	756,489	776,145	143,909	73,479	21,501
107年度(2018)	3,298,930	3,298,930	1,005,343	499,214	766,070	783,930	150,827	69,048	24,498
108年度(2019)	3,552,048	3,552,048	995,805	746,507	769,749	788,892	151,500	71,253	28,342
109年度(2020)	3,341,805	3,341,805	985,455	539,039	762,425	794,345	150,598	82,996	26,946
110年度(2021)	3,321,099	3,321,099	1,033,361	498,603	764,419	800,196	133,423	72,212	18,884
111年度(2022)	3,955,170	3,955,170	1,071,835	1,049,725	759,187	812,297	154,813	82,808	24,504
1月(Jan.)	169,038	169,038	5,356	117,492	1,747	11,780	20,902	9,751	2,010
2月(Feb.)	70,376	239,414	1,615	33,246	1,575	8,535	20,181	2,924	2,299
3月(Mar.)	240,240	479,654	2,244	143,252	3,457	64,903	14,291	9,671	2,422
4月(Apr.)	719,185	1,198,839	1,148	270,278	45,435	384,892	10,051	5,172	2,209
5月(May.)	819,212	2,018,051	621	128,887	444,505	222,017	12,238	8,694	2,250
6月(Jun.)	347,616	2,365,667	634	45,253	215,034	67,953	14,355	2,303	2,084
7月(Jul.)	123,756	2,489,423	579	60,006	32,022	10,324	8,911	10,392	1,522
8月(Aug.)	66,576	2,555,999	1,300	32,190	5,075	9,435	10,719	5,962	1,895
9月(Sep.)	97,428	2,653,427	10,764	54,596	3,684	6,147	10,727	10,149	1,361
10月(Oct.)	93,359	2,746,786	15,841	41,854	3,441	15,699	7,826	6,806	1,892
11月(Nov.)	828,407	3,575,193	749,911	51,881	1,309	7,022	8,255	7,944	2,085
12月(Dec.)	379,977	3,955,170	281,822	70,790	1,903	3,590	16,357	3,040	2,475
112年度(2023)									
1月(Jan.)	68,434	68,434	2,943	33,816	1,084	9,366	9,036	10,338	1,851
本(末)月與上月比 Comparison between the month and the last one%	-81.99	-98.27	-98.96	-52.23	-43.04	160.89	-44.76	240.07	-25.21
本(末)月與上年同月比較(%) Compariosn between the month and the same one last year%	-59.52	-59.52	-45.05	-71.22	-37.95	-20.49	-56.77	6.02	-7.91

資料來源：本市稅務局

說明：1.實徵淨額＝本年度+以前年度－退還以前年度稅款。

2.本表數字，因尾數四捨五入關係，總數與細數間，容或不等。

3.每年度4月開徵使用牌照稅，5月開徵房屋稅，11月開徵地價稅；印花稅及使用牌照稅自88年7月起改為市稅。

4.本月數已含整理期間。

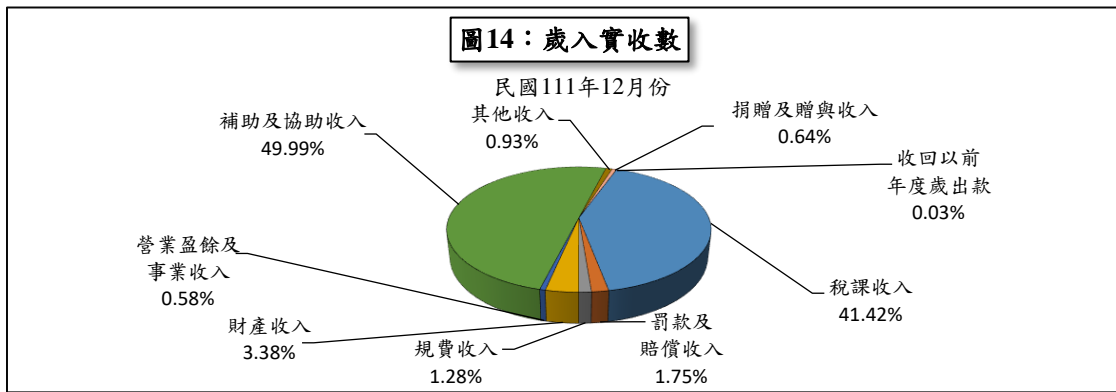


表9、歲入實收數

單位：新台幣千元

年度(月) Fiscal Year (Month)	合計 Grand Total	累計 Totting-up	稅課收入 Receipts from Taxes	罰款及賠償收入 Receipts from Fines and Indemnity	規費收入 Receipts from Fees	財產收入 Receipts from Property	營業盈餘及事業收入 Profits of Public Business & Enterprises	補助及協助收入 Subsidies	其他收入 Other Receipt	捐贈及贈與收入 Receipts from Donations and Gifts	收回以前年度歲出款
102年度(2013)	16,768,527	16,768,527	6,813,924	296,135	492,940	469,878	25,200	7,934,500	585,942	150,008	-
103年度(2014)	16,673,709	16,673,709	6,729,728	207,166	431,930	378,989	30,200	7,676,196	1,070,502	148,995	-
104年度(2015)	16,798,021	16,798,021	7,216,085	296,790	310,043	316,066	33,330	8,061,923	421,226	142,558	-
105年度(2016)	17,324,303	17,324,303	7,804,134	263,085	341,612	214,869	5,200	8,176,021	398,058	121,324	-
106年度(2017)	17,131,043	17,131,043	7,747,851	355,746	339,091	241,825	16,700	7,893,675	415,609	120,546	-
107年度(2018)	18,056,987	18,056,987	7,636,478	366,991	339,153	238,025	21,700	8,159,137	402,568	128,235	-
108年度(2019)	19,901,684	19,901,684	8,128,432	367,838	355,433	228,243	30,370	10,198,305	492,335	100,728	-
109年度(2020)	19,978,230	19,978,230	7,674,661	418,899	342,173	180,758	30,370	10,743,714	493,984	93,671	-
110年度(2021)	20,555,557	20,555,557	7,551,003	303,255	322,158	265,593	24,230	11,571,211	420,397	97,710	-
12月(Dec.)	2,450,583	19,709,927	912,704	47,882	36,966	75,261	24,000	1,283,379	39,457	22,025	8,909
111年度(2022)	22,080,797	22,080,797	1,079,001	45,591	33,346	88,163	15,070	1,302,174	24,305	16,616	669
1月(Jan.)	3,099,466	3,099,466	1,039,388	1,228	19,212	6,671	-	1,926,751	105,677	300	239
2月(Feb.)	788,017	3,887,483	513,510	27,128	15,557	10,374	-	177,532	25,682	-	18,234
3月(Mar.)	1,296,817	5,184,300	540,858	23,671	31,290	15,391	-	664,459	21,027	-	121
4月(Apr.)	2,189,919	7,374,219	1,032,082	27,961	27,085	21,711	-	1,064,964	15,905	-	211
5月(May.)	2,016,066	9,390,285	1,034,254	26,536	27,113	2,278	-	893,860	18,961	12,512	552
6月(Jun.)	1,657,667	11,047,952	916,935	28,882	36,830	10,366	-	617,870	21,317	2,208	23,259
7月(Jul.)	2,312,581	13,360,533	628,065	21,937	36,186	14,652	-	1,590,602	20,703	257	179
8月(Aug.)	1,451,935	14,812,468	518,945	26,319	28,256	19,434	-	635,662	208,729	7,885	6,705
9月(Sep.)	1,297,805	16,110,273	446,535	25,769	48,317	10,220	-	749,540	17,134	191	99
10月(Oct.)	1,733,422	17,843,695	501,352	25,213	21,956	11,029	-	1,094,146	69,966	9,698	62
11月(Nov.)	1,632,167	19,475,862	1,022,774	23,911	36,037	8,419	160	500,797	29,845	10,127	97
12月(Dec.)	2,604,935	22,080,797	1,079,001	45,591	33,346	88,163	15,070	1,302,174	24,305	16,616	669

資料來源：基隆市總會計報告

說明：102年度至110年度為決算審定數。

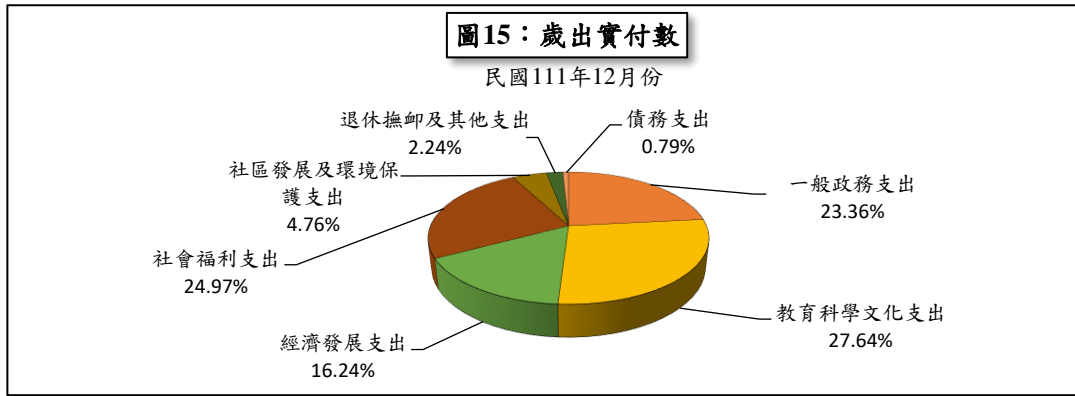


表10、歲出實付數

單位：新台幣千元

年度(月)	合計 Grand Total	累計 Totting-up	一般政 務支出 Expenditure for Political Function	教育科學 文化支出 Expenditure for Education, Science and Culture	經濟發 展支出 Expenditure for Economic Development	社會福 利支出 Expenditure for Beneficial Service	社區發展 及環境保 護支出 Expenditure for Community Development and Enviromental Protection	退休撫卹 及其他支 出 Expenditure for Retirement, Pension and Others	警政 支出 Expenditure for Police Service	債務 支出 Expenditure for Debt
Fiscal Year (Month)										
102年度(2013)	16,068,114	16,068,114	2,219,796	4,637,107	2,570,179	2,079,608	792,895	1,956,939	1,693,331	118,257
103年度(2014)	16,665,888	16,665,888	2,336,674	4,755,189	2,967,339	2,134,883	863,164	1,842,060	1,656,230	110,349
104年度(2015)	16,011,122	16,011,122	2,227,964	4,718,826	2,326,671	2,169,406	828,402	1,980,350	1,654,653	104,850
105年度(2016)	16,573,446	16,573,446	2,378,321	4,793,737	2,551,411	2,274,298	881,968	1,994,202	1,626,212	73,297
106年度(2017)	15,239,276	15,239,276	2,236,701	4,675,821	1,603,458	2,293,334	813,709	1,915,264	1,635,571	65,418
107年度(2018)	17,288,353	17,288,353	4,093,233	5,213,746	2,388,519	2,526,233	1,062,266	1,810,718	②	65,422
108年度(2019)	18,571,148	18,571,148	4,018,881	6,207,274	2,583,125	2,824,456	1,106,561	1,763,669	②	67,182
109年度(2020)	18,759,459	18,759,459	4,058,526	6,441,474	2,169,671	3,259,215	1,054,774	1,725,825	②	49,974
110年度(2021)	20,033,710	20,033,710	3,918,298	6,948,786	3,083,483	3,369,194	865,458	1,803,850	②	44,641
12月(Dec.)	1,760,679	18,067,603	379,576	457,259	368,180	439,263	93,685	17,424	②	5,292
111年度(2022)	19,417,528	19,417,528	424,060	501,664	294,776	453,266	86,395	40,792	②	14,296
1月(Jan.)	3,027,298	3,027,298	712,859	1,199,385	370,273	378,607	118,854	247,320	②	-
2月(Feb.)	1,007,854	4,035,152	249,025	396,503	45,960	178,965	39,316	95,981	②	2,104
3月(Mar.)	1,251,156	5,286,308	272,314	454,683	88,773	279,601	51,182	99,096	②	5,507
4月(Apr.)	1,253,939	6,540,247	270,934	534,018	87,240	208,148	49,988	98,969	②	4,642
5月(May.)	1,649,544	8,189,791	310,816	492,749	125,336	363,691	59,503	293,120	②	4,329
6月(Jun.)	1,478,655	9,668,446	278,347	489,319	243,650	270,714	51,050	134,590	②	10,985
7月(Jul.)	2,048,618	11,717,064	333,144	537,173	415,620	276,111	55,262	431,308	②	-
8月(Aug.)	1,812,149	13,529,213	281,922	850,349	113,772	391,808	55,405	118,893	②	-
9月(Sep.)	1,753,060	15,282,273	274,649	801,787	127,815	380,990	68,286	92,830	②	6,703
10月(Oct.)	1,186,592	16,468,865	298,805	359,589	138,373	221,036	100,435	66,946	②	1,408
11月(Nov.)	1,133,414	17,602,279	331,407	297,584	94,389	289,971	68,326	45,832	②	5,905
12月(Dec.)	1,815,249	19,417,528	424,060	501,664	294,776	453,266	86,395	40,792	②	14,296

資料來源：基隆市總會計報告

說明：1.101年度至110年度為決算審定數。

2.107年起警政支出已併入一般政務支出項下。