

前 言

- 一、本月報編印目的，在按月提供本市最新重要統計資料，並繪製統計圖表及撰寫簡要文字說明，以供各界研參應用。
- 二、本月報資料，取材多根據本府各處暨各附屬機關編報之統一報表及本處直接蒐集之資料，加以整理彙編，資料來源分別註明於各表之下，以利查考。
- 三、本月報所刊載資料如遇有修正，凡與前期不符者，應以本期數字為準。
- 四、本月報數字單位，因尾數四捨五入之關係，總數與細數間，容或不等。
- 五、本月報資料時期稱「年」者，係指全年，「年度」係指會計年度，「年底」係指該年十二月底，「月」及「月底」類推。
- 六、本月報所用符號代表意義如下：
 - 0：數值不及半單位
 - ：無數值或數值無統計
 - ：數值無意義
 - ...：數值尚未發布
 - Ⓐ：初步統計數
 - ⓕ：預測數
 - Ⓡ：修正數
- 七、本編輯內容或有未臻周詳之處，尚祈各位長官及應用單位各方專業，不吝惠予指正，以為檢討改進之南針。

提要分析

一、人口成長

本市111年4月底總人口數為36萬1,612人，較上月36萬2,239人減少627人，較上年同月36萬7,088人減少5,476人。

4月自然增加數為-122人，社會增加數為-505人，總人口增加數為-627人；自然增加率為-0.34%，較上月增加0.18個千分點，較上年同月增加0.07個千分點；社會增加率為-1.40%，較上月增加0.44個千分點，較上年同月減少1.55個千分點；總人口增加率為-1.73%，較上月增加0.62個千分點，較上年同月減少1.49個千分點。

各區人口動態分析：各區皆為負成長。

各區與上月比較：負成長地區以仁愛區較上月減少2.89%變動最多，七堵區較上月減少0.08%變動最少。

二、商業登記

本市111年4月底現有商業登記家數為1萬2,721家，較上月增加6家；較上年同月增加239家，約增加1.91%。

三、稅捐徵收市稅

本市111年4月稅捐徵收市稅實徵淨額為7億1,918萬5千元，較上年同月4億5,795萬8千元增加57.04%，累計金額為11億9,883萬9千元。

四、歲入與歲出

本市111年4月歲入實收數為21億8,991萬9千元，累計金額為73億7,421萬9千元；歲出實付數為12億5,393萬9千元，累計金額為65億4,024萬7千元。

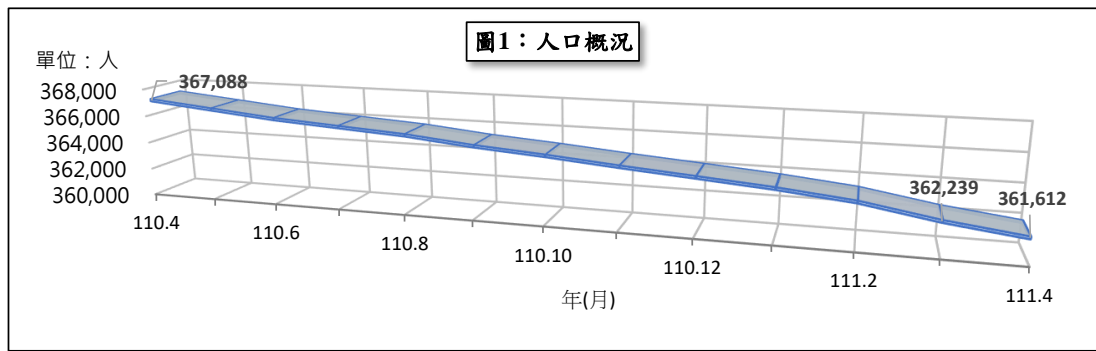


表1、土地人口概況

年(月)底別 End of Year (Month)	土地 面積 (平方 公里) Area (km ²)	里 數 Village	鄰 數 Neighbor- hood	戶 數 House- hold	現住人口(人) Resident Population			性比例 (男/女)*100 Sex Ratio	戶量 (人/戶) No. of Households	人口密度 (人/平方公里) Population Density
					合計	男	女			
					Total	Male	Female	(Male/Female) *100	(Person/ Household)	(Person/ km ²)
101年(2012)	132.7589	157	3,313	148,805	377,153	189,951	187,202	101.47	2.53	2,840.89
102年(2013)	132.7589	157	3,313	149,678	374,914	188,649	186,265	101.28	2.50	2,824.02
103年(2014)	132.7589	157	3,313	150,492	373,077	187,605	185,472	101.15	2.48	2,810.18
104年(2015)	132.7589	157	3,313	150,987	372,105	186,942	185,163	100.96	2.46	2,802.86
105年(2016)	132.7589	157	3,313	151,881	372,100	186,524	185,576	100.51	2.45	2,802.83
106年(2017)	132.7589	157	3,324	152,781	371,458	185,870	185,588	100.15	2.43	2,797.99
107年(2018)	132.7589	157	3,324	153,580	370,155	184,978	185,177	99.89	2.41	2,788.17
108年(2019)	132.7589	157	3,325	154,552	368,893	184,139	184,754	99.67	2.39	2,778.67
109年(2020)	132.7589	157	3,324	155,464	367,577	183,304	184,273	99.47	2.36	2,768.76
110年(2021)	132.7589	157	3,325	156,056	363,977	181,479	182,498	99.44	2.33	2,741.64
4月(Apr.)	132.7589	157	3,324	155,765	367,088	183,039	184,049	99.45	2.36	2,765.07
5月(May.)	132.7589	157	3,325	155,763	366,643	182,812	183,831	99.45	2.35	2,761.72
6月(Jun.)	132.7589	157	3,325	155,737	366,196	182,610	183,586	99.47	2.35	2,758.35
7月(Jul.)	132.7589	157	3,325	155,943	365,891	182,443	183,448	99.45	2.35	2,756.06
8月(Aug.)	132.7589	157	3,325	156,127	365,591	182,283	183,308	99.44	2.34	2,753.80
9月(Sep.)	132.7589	157	3,325	156,260	365,117	182,031	183,086	99.42	2.34	2,750.23
10月(Oct.)	132.7589	157	3,325	156,177	364,766	181,861	182,905	99.43	2.34	2,747.58
11月(Nov.)	132.7589	157	3,325	156,117	364,350	181,671	182,679	99.45	2.33	2,744.45
12月(Dec.)	132.7589	157	3,325	156,056	363,977	181,479	182,498	99.44	2.33	2,741.64
111年(2022)										
1月(Jan.)	132.7589	157	3,325	155,994	363,594	181,296	182,298	99.45	2.33	2,738.75
2月(Feb.)	132.7589	157	3,325	155,954	363,091	181,074	182,017	99.48	2.33	2,734.97
3月(Mar.)	132.7589	157	3,327	155,983	362,239	180,600	181,639	99.43	2.32	2,728.55
4月(Apr.)	132.7589	157	3,327	156,035	361,612	180,267	181,345	99.41	2.32	2,723.82
本(末)月與上月 比較(%)										
Comparison between the month and the last one%	-	-	-	0.03	-0.17	-0.18	-0.16	-0.02	-0.21	-0.17
本(末)月與上年 同月比較(%)										
Compariosn between the month and the same one last year%	-	-	0.09	0.17	-1.49	-1.51	-1.47	-0.05	-1.66	-1.49

資料來源：本府民政處

當年(月)男子人數

性比例 = 每百女子所當男子數 = $\frac{\text{當年(月)男子人數}}{\text{當年(月)女子人數}} * 100$

當年(月)女子人數

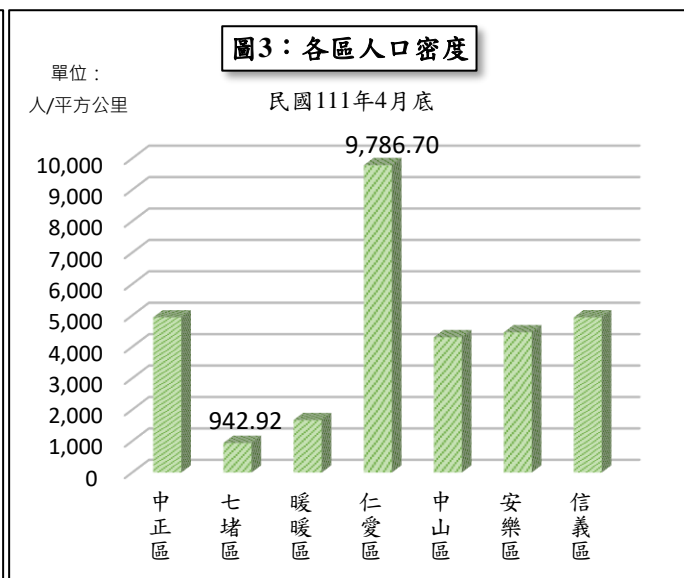
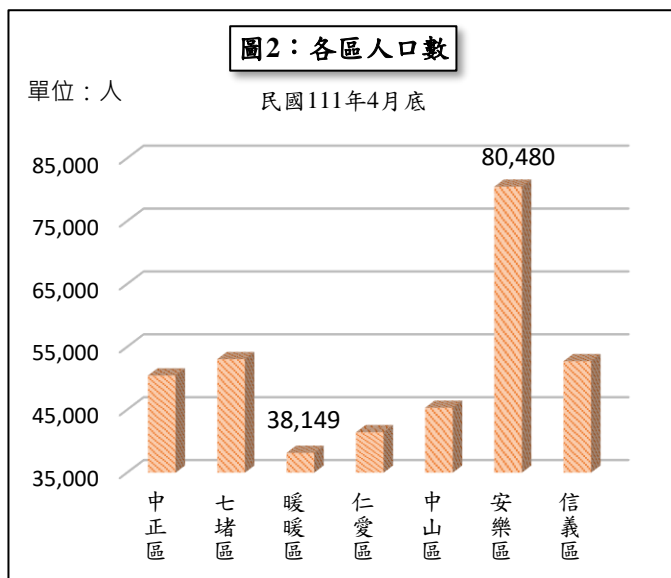


表2、各區土地人口

中華民國111年4月底

區別 District	土地面積 (平方公里) Area (km ²)	里數 Village	鄰數 Neighborhood	戶數 Household	現住人口(人) Resident Population			性比例 (男/女)*100 Sex Ratio (Male/Female) *100	戶量 (人/戶) No. of Households (Person/ Household)	人口密度 (人/平方公里) Population Density (Person/ km ²)
					合計	男	女			
					Total	Male	Female			
總計 Total	132.7589	157	3,327	155,954	361,612	180,267	181,345	99.41	2.32	2,723.82
中正區 (Jhongjheng)	10.2118	26	517	22,894	50,448	25,618	24,830	103.17	2.20	4,940.17
七堵區 (Cidu)	56.2659	20	410	21,994	53,054	26,492	26,562	99.74	2.41	942.92
暖暖區 (Nuannuan)	22.8283	13	280	16,253	38,149	19,048	19,101	99.72	2.35	1,671.13
仁愛區 (Renai)	4.2335	29	536	18,832	41,432	20,381	21,051	96.82	2.20	9,786.70
中山區 (Jhongshan)	10.5238	24	519	19,184	45,327	22,993	22,334	102.95	2.36	4,307.09
安樂區 (Anle)	18.0250	25	646	34,001	80,480	39,840	40,640	98.03	2.37	4,464.91
信義區 (Sinyi)	10.6706	20	419	22,796	52,722	25,895	26,827	96.53	2.31	4,940.87

資料來源：本府民政處

$$\text{性比例} = \frac{\text{當年(月)男子人數}}{\text{當年(月)女子人數}} \times 100$$

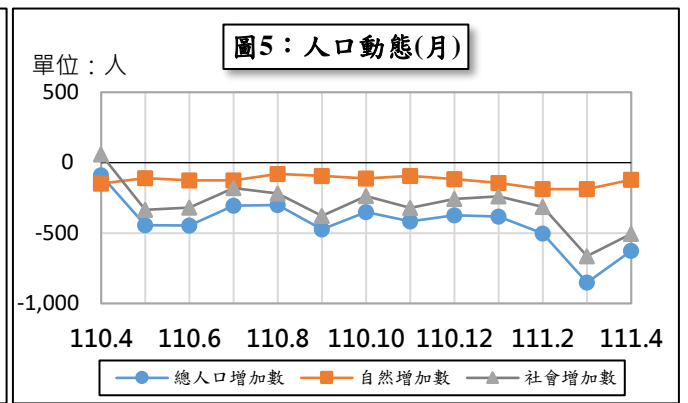
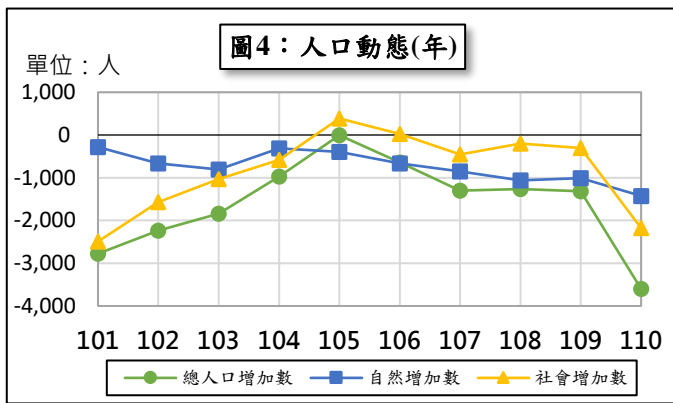


表3、人口動態

年(月)別 Year (Month)	總人口 增加數 Pop. Increase per Year (Month)	自然增加 Natural Increase			社會增加 Social Increase			結婚 對數 Marriage (Couple)	離婚 對數 Divorce (Couple)
		增加數 No. of Persons Increased	出生數 No. of Birth	死亡數 No. of Death	增加數 No. of Persons Increased	遷入數 No. of Immigrants	遷出數 No. of Emigrants		
101年(2012)	-2,774	-282	2,399	2,681	-2,492	19,000	21,492	2,089	1,060
102年(2013)	-2,239	-665	2,165	2,830	-1,574	19,039	20,613	2,109	1,012
103年(2014)	-1,837	-805	2,062	2,867	-1,032	19,376	20,408	2,286	970
104年(2015)	-972	-390	2,439	2,829	-582	17,672	18,254	2,319	941
105年(2016)	-5	-392	2,548	2,940	387	17,275	16,888	2,193	979
106年(2017)	-642	-666	2,248	2,914	24	16,939	16,915	2,140	1,026
107年(2018)	-1,303	-851	2,180	3,031	-452	17,355	17,807	2,005	962
108年(2019)	-1,262	-1,064	2,084	3,148	-198	17,010	17,208	1,977	935
109年(2020)	-1,316	-1,008	2,007	3,015	-308	16,449	16,757	1,758	861
110年(2021)	-3,600	-1,425	1,820	3,245	-2,175	16,141	18,316	1,686	793
4月(Apr.)	-90	-148	116	264	58	1,454	1,396	136	75
5月(May.)	-445	-110	141	251	-335	1,115	1,450	183	62
6月(Jun.)	-447	-127	167	294	-320	1,132	1,452	134	53
7月(Jul.)	-305	-125	148	273	-180	1,459	1,639	119	82
8月(Aug.)	-300	-80	169	249	-220	1,563	1,783	59	65
9月(Sep.)	-474	-95	163	258	-379	1,580	1,959	161	59
10月(Oct.)	-351	-113	165	278	-238	1,162	1,400	161	73
11月(Nov.)	-416	-95	184	279	-321	1,185	1,506	144	66
12月(Dec.)	-373	-116	165	281	-257	1,405	1,662	181	70
111年(2022)									
1月(Jan.)	-383	-144	161	305	-239	1,421	1,660	139	55
2月(Feb.)	-503	-188	92	280	-315	1,180	1,495	112	47
3月(Mar.)	-852	-188	131	319	-664	1,963	2,627	156	106
4月(Apr.)	-627	-122	139	261	-505	1,517	2,022	102	81
本(末)月與上月比較(%)									
Comparison between the month and the last one%	26.41	35.11	6.11	-18.18	23.95	-22.72	-23.03	-34.62	-23.58
本(末)月與上年同月比較(%)									
Comparision between the month and the same one last year%	-596.67	17.57	19.83	-1.14	-970.69	4.33	44.84	-25.00	8.00

資料來源：本府民政處

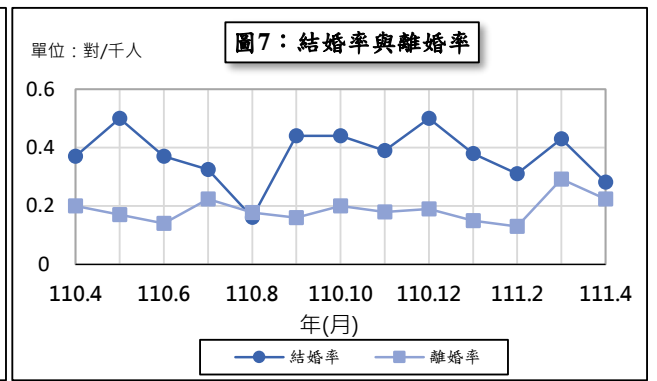
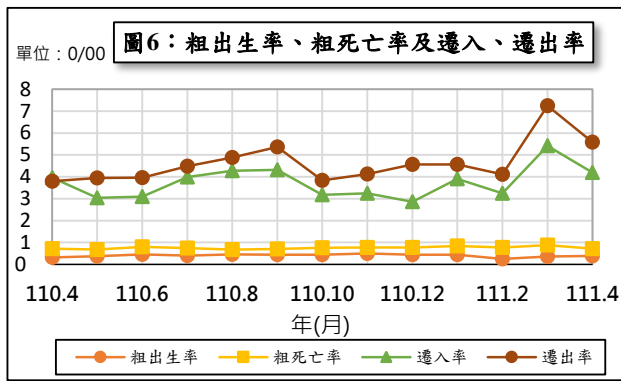


表3、人口動態 (續)

單位：0/00

年(月)別 Year (Month)	總人口 增加率 Rate of Pop. Increased per Year (Month)	自然增加 Natural Increase			社會增加 Social Increase			社會 流動率 Rate of Social Flow	結婚率 (對/每 千人) Rate of Marriage	離婚率 (對/每 千人) Rate of Divorce
		增加率 Rate of Persons Increased	出生率 Rate of Birth	死亡率 Rate of Death	增加率 Rate of Persons Increased	遷入率 Rate of Immigration	遷出率 Rate of Emigration			
101年(2012)	-7.33	-0.74	6.34	7.08	-6.58	50.19	56.78	106.97	5.52	2.80
102年(2013)	-5.95	-1.77	5.76	7.53	-4.19	50.63	54.82	105.45	5.61	2.69
103年(2014)	-4.91	-2.15	5.51	7.67	-2.76	51.81	54.57	106.38	6.11	2.59
104年(2015)	-2.61	-1.05	6.55	7.59	-1.56	47.43	48.99	96.42	6.22	2.53
105年(2016)	-0.01	-1.05	6.85	7.90	1.04	46.43	45.39	91.81	5.89	2.63
106年(2017)	-1.73	-1.79	6.05	7.84	0.06	45.56	45.50	91.06	5.76	2.76
107年(2018)	-3.51	-2.29	5.88	8.17	-1.22	46.80	48.02	94.83	5.41	2.59
108年(2019)	-3.42	-2.88	5.64	8.52	-0.54	46.03	46.57	92.60	5.35	2.53
109年(2020)	-3.57	-2.74	5.45	8.19	-0.84	44.67	45.51	90.18	4.77	2.34
110年(2021)	-9.84	-3.90	4.98	8.87	-5.95	44.13	50.07	94.20	4.61	2.17
4月(Apr.)	-0.25	-0.40	0.32	0.72	0.16	3.96	3.80	7.76	0.37	0.20
5月(May.)	-1.21	-0.30	0.38	0.68	-0.91	3.04	3.95	6.99	0.50	0.17
6月(Jun.)	-1.22	-0.35	0.46	0.80	-0.87	3.09	3.96	7.05	0.37	0.14
7月(Jul.)	-0.83	-0.34	0.40	0.75	-0.49	3.99	4.48	8.46	0.33	0.22
8月(Aug.)	-0.82	-0.22	0.46	0.68	-0.60	4.27	4.88	9.15	0.16	0.18
9月(Sep.)	-1.30	-0.26	0.45	0.71	-1.04	4.32	5.36	9.69	0.44	0.16
10月(Oct.)	-0.96	-0.31	0.45	0.76	-0.65	3.18	3.84	7.02	0.44	0.20
11月(Nov.)	-1.14	-0.26	0.50	0.77	-0.88	3.25	4.13	7.38	0.39	0.18
12月(Dec.)	-1.02	-0.32	0.45	0.77	-0.71	3.86	4.56	8.42	0.50	0.19
111年(2022)										
1月(Jan.)	-1.05	-0.40	0.44	0.84	-0.66	3.91	4.56	8.47	0.38	0.15
2月(Feb.)	-1.38	-0.52	0.25	0.77	-0.87	3.25	4.11	7.36	0.31	0.13
3月(Mar.)	-2.35	-0.52	0.36	0.88	-1.83	5.41	7.24	12.66	0.43	0.29
4月(Apr.)	-1.73	-0.34	0.38	0.72	-1.40	4.19	5.59	9.78	0.28	0.22
本(末)月與上月比較 Comparison between the month and the last one	千分點 0.62	千分點 0.18	千分點 0.02	千分點 -0.16	千分點 0.44	千分點 -1.22	千分點 -1.66	千分點 -2.88	千分點 -0.15	千分點 -0.07
本(末)月與上年同 月比較 Comparison between the month and the same one last year	千分點 -1.49	千分點 0.07	千分點 0.07	千分點 0.00	千分點 -1.55	千分點 0.23	千分點 1.78	千分點 2.02	千分點 -0.09	千分點 0.02

資料來源：本府民政處

$$\text{總人口增加率} = \frac{\text{當年(月)底人口數} - \text{上年(月)底人口數}}{\text{上年(月)底人口數}} * 1,000$$

$$\text{結婚(離)婚率} = \frac{\text{當年(月)結(離)婚對數}}{\text{年(月)中人口數}} * 1,000$$

$$\text{自然增加率} = \frac{\text{當年(月)出生人數} - \text{當年(月)死亡人數}}{\text{年(月)中人口數}} * 1,000$$

$$\text{社會流動率} = \frac{[\text{當年(月)遷入人數} + \text{當年(月)遷出人數}]}{\text{年(月)中人口數}} * 1,000$$

$$\text{社會增加率} = \frac{\text{當年(月)遷入人數} - \text{當年(月)遷出人數}}{\text{年(月)中人口數}} * 1,000$$

$$\text{年(月)中人口數} = \frac{\text{當年(月)底人口數} + \text{上年(月)底人口數}}{2}$$

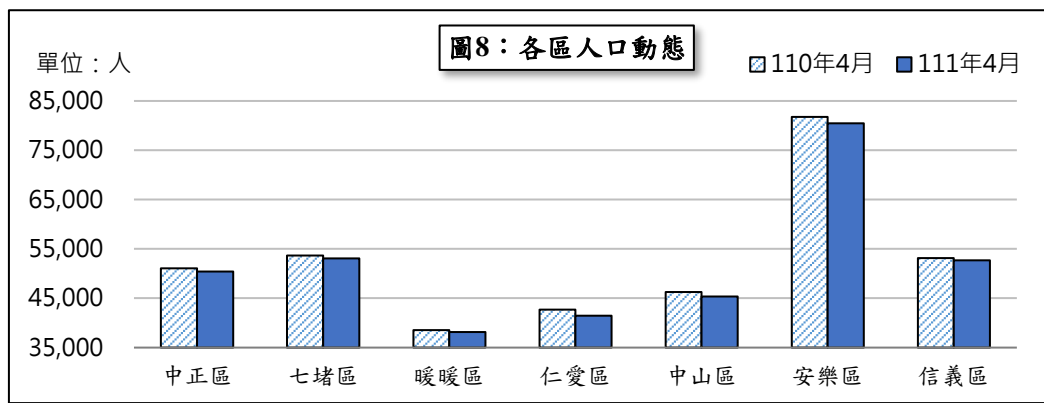


表4、各區人口動態—人口數

單位：人

年(月)底別 End of Year (Month)	區別 District	中正區 Jhongheng	七堵區 Cidu	暖暖區 Nuannuan	仁愛區 Renai	中山區 Jhongshan	安樂區 Anle	信義區 Sinyi
	101年(2012)		54,020	54,217	37,851	47,741	49,794	82,285
102年(2013)		53,571	54,041	37,860	47,034	49,254	81,906	51,248
103年(2014)		53,094	53,974	38,188	46,244	48,733	81,580	51,264
104年(2015)		52,710	54,060	38,379	45,626	48,397	81,329	51,604
105年(2016)		52,572	54,103	38,407	45,021	48,115	82,014	51,868
106年(2017)		52,163	53,972	38,708	44,314	47,908	82,358	52,035
107年(2018)		51,670	53,782	38,619	43,730	47,398	82,294	52,662
108年(2019)		51,483	53,732	38,535	43,201	46,897	82,267	52,778
109年(2020)		51,224	53,615	38,548	42,787	46,459	81,776	53,168
110年(2021)		50,654	53,276	38,398	41,842	45,755	81,001	53,051
4月(Apr.)		51,073	53,639	38,549	42,675	46,249	81,733	53,170
5月(May.)		51,017	53,575	38,538	42,575	46,189	81,641	53,108
6月(Jun.)		50,969	53,530	38,521	42,442	46,132	81,499	53,103
7月(Jul.)		50,967	53,534	38,494	42,303	46,058	81,453	53,082
8月(Aug.)		50,881	53,514	38,475	42,215	46,008	81,367	53,131
9月(Sep.)		50,786	53,476	38,469	42,069	45,951	81,212	53,154
10月(Oct.)		50,760	53,419	38,470	41,976	45,903	81,112	53,126
11月(Nov.)		50,701	53,340	38,437	41,890	45,835	81,062	53,085
12月(Dec.)		50,654	53,276	38,398	41,842	45,755	81,001	53,051
111年(2022)								
1月(Jan.)		50,636	53,186	38,401	41,710	45,710	80,918	53,033
2月(Feb.)		50,570	53,139	38,338	41,664	45,635	80,796	52,949
3月(Mar.)		50,514	53,058	38,244	41,552	45,435	80,619	52,817
4月(Apr.)		50,448	53,054	38,149	41,432	45,327	80,480	52,722
本(末)月與上月比較(%) Comparison between the month and the last one%		-0.13	-0.01	-0.25	-0.29	-0.24	-0.17	-0.18
本(末)月與上年同月比較(%) Compariosn between the month and the same one last year%		-1.22	-1.09	-1.04	-2.91	-1.99	-1.53	-0.84

資料來源：本府民政處

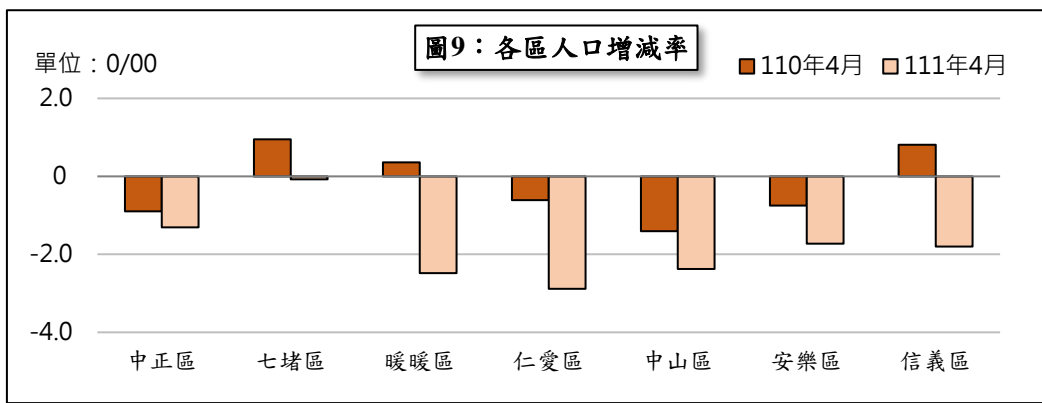


表4、各區人口動態（續）—增減率

單位：0/00

年（月）底別 End of Year (Month)	區別 District	中正區 Jhongheng	七堵區 Cidu	暖暖區 Nuannuan	仁愛區 Renai	中山區 Jhongshan	安樂區 Anle	信義區 Sinyi
	101年(2012)		-7.84	-9.03	-2.42	-20.03	-10.00	-5.97
102年(2013)		-8.31	-3.25	0.24	-14.81	-10.84	-4.61	0.06
103年(2014)		-8.90	-1.24	8.66	-16.80	-10.58	-3.98	0.31
104年(2015)		-7.23	1.59	5.00	-13.36	-6.89	-3.08	6.63
105年(2016)		-2.62	0.80	0.73	-13.26	-5.83	8.42	5.12
106年(2017)		-7.78	-2.42	7.84	-15.70	-4.30	4.19	3.22
107年(2018)		-9.45	-3.52	-2.30	-13.18	-10.65	-0.78	12.05
108年(2019)		-3.62	-0.93	-2.18	-12.10	-10.57	-0.33	2.20
109年(2020)		-5.03	-2.18	0.34	-9.58	-9.34	-5.97	7.39
110年(2021)		-11.13	-6.32	-3.89	-22.09	-15.15	-9.48	-2.20
4月(Apr.)		-0.90	0.95	0.36	-0.61	-1.40	-0.75	0.81
5月(May.)		-1.10	-1.19	-0.29	-2.34	-1.30	-1.13	-1.17
6月(Jun.)		-0.94	-0.84	-0.44	-3.12	-1.23	-1.74	-0.09
7月(Jul.)		-0.04	0.07	-0.70	-3.28	-1.60	-0.56	-0.40
8月(Aug.)		-1.69	-0.37	-0.49	-2.08	-1.09	-1.06	0.92
9月(Sep.)		-1.87	-0.71	-0.16	-3.46	-1.24	-1.90	0.43
10月(Oct.)		-0.51	-1.07	0.03	-2.21	-1.04	-1.23	-0.53
11月(Nov.)		-1.16	-1.48	-0.86	-2.05	-1.48	-0.62	-0.77
12月(Dec.)		-0.93	-1.20	-1.01	-1.15	-1.75	-0.75	-0.64
111年(2022)								
1月(Jan.)		-0.36	-1.69	0.08	-3.15	-0.98	-1.02	-0.34
2月(Feb.)		-1.30	-0.88	-1.64	-1.10	-1.64	-1.51	-1.58
3月(Mar.)		-1.11	-1.52	-2.45	-2.69	-4.38	-2.19	-2.49
4月(Apr.)		-1.31	-0.08	-2.48	-2.89	-2.38	-1.72	-1.80

資料來源：本府民政處

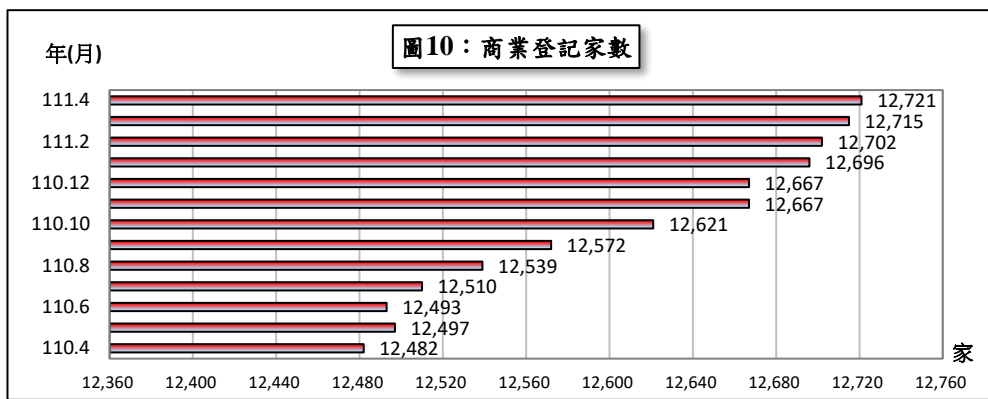


表5、商業登記現有家數

單位：家

年(月)底別 End of Year (Month)	總計 Grand total	農林漁 牧業 Agriculture, Forestry, Fishing and Animal Husbandry	礦業及土 石採取業 Mining and Quarrying	製造業 Manufacturing	電力及燃 氣供應業 Electricity and Gas Supply	用水供應 及污染整 治業 Water Supply and Remediation Services	營造業 Construction	批發及 零售業 Wholesale and Retail Trade	運輸及 倉儲業 Transportation and Storage
民國101年(2012)	11,005	58	6	156	2	53	1,168	5,443	1,191
102年(2013)	11,208	56	7	150	2	51	1,214	5,454	1,183
103年(2014)	11,317	55	7	159	2	47	1,267	5,496	1,185
104年(2015)	11,521	55	7	170	3	47	1,286	5,603	1,162
105年(2016)	11,724	56	5	175	3	48	1,322	5,682	1,162
106年(2017)	11,833	60	4	182	2	46	1,351	5,706	1,158
107年(2018)	11,967	55	5	185	2	44	1,389	5,786	1,153
108年(2019)	12,097	57	5	187	3	42	1,417	5,828	1,156
109年(2020)	12,394	57	5	184	3	45	1,486	5,926	1,156
110年(2021)	12,667	56	5	180	3	45	1,530	6,101	1,147
4月(Apr.)	12,482	57	5	186	3	45	1,500	5,989	1,154
5月(May.)	12,497	57	5	184	3	45	1,504	5,997	1,153
6月(Jun.)	12,493	57	5	183	3	45	1,502	5,990	1,154
7月(Jul.)	12,510	57	5	183	3	46	1,506	6,002	1,152
8月(Aug.)	12,539	57	5	184	3	46	1,511	6,021	1,152
9月(Sep.)	12,572	56	5	183	3	46	1,523	6,046	1,150
10月(Oct.)	12,621	56	5	181	3	46	1,534	6,072	1,150
11月(Nov.)	12,667	57	5	182	3	46	1,531	6,102	1,149
12月(Dec.)	12,667	56	5	180	3	45	1,530	6,101	1,147
111年(2022)									
1月(Jan.)	12,696	56	5	182	3	44	1,534	6,115	1,147
2月(Feb.)	12,702	56	5	183	3	44	1,539	6,124	1,147
3月(Mar.)	12,715	55	5	184	3	44	1,540	6,132	1,146
4月(Apr.)	12,721	55	5	183	3	44	1,552	6,132	1,146
本(末)月與上月比較(%) Comparison between the month and the last one%	0.05	-	-	-0.54	-	-	0.78	-	-
本(末)月與上年同月比較(%) Comparison between the month and the same one last year%	1.91	-3.51	-	-1.61	-	-2.22	3.47	2.39	-0.69

資料來源：本府產業發展處

說明：本表資料僅含行號不包括公司組織。

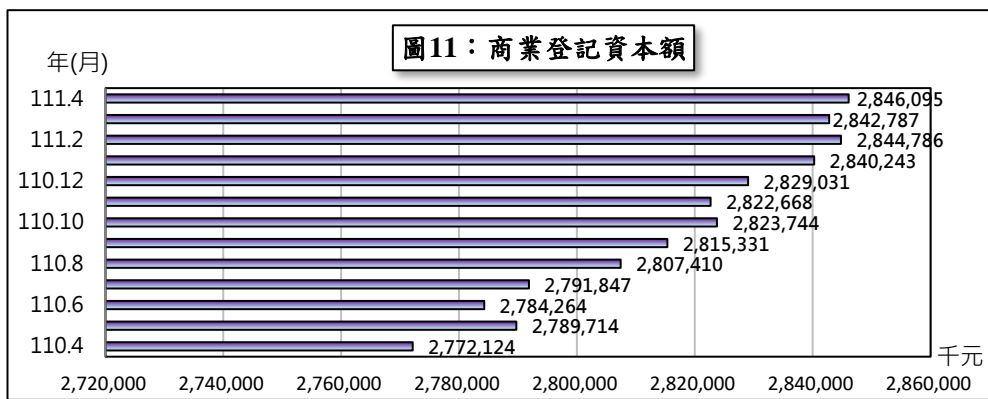


表6、商業登記現有資本額

單位：新台幣千元

年(月)底別 End of Year (Month)	總計 Grand total	農林漁 牧業 Agriculture, Forestry, Fishing and Animal Husbandry	礦業及土 石採取業 Mining and Quarrying	製造業 Manufacturing	電力及燃 氣供應業 Electricity and Gas Supply	用水供應 及污染整 治業 Water Supply and Remediation Services	營造業 Construction	批發及 零售業 Wholesale and Retail Trade	運輸及 倉儲業 Transportation and Storage
民國101年(2012)	2,516,708	123,768	1,479	78,345	630	9,596	611,838	784,773	477,057
102年(2013)	2,518,887	123,078	1,679	71,062	630	8,826	611,730	790,074	474,287
103年(2014)	2,615,762	122,338	1,679	73,679	630	7,701	660,236	806,504	493,927
104年(2015)	2,643,525	103,588	1,679	79,297	870	7,261	648,279	824,205	498,237
105年(2016)	2,636,547	103,788	1,478	81,062	870	8,021	641,194	826,892	474,732
106年(2017)	2,650,340	103,278	1,278	86,877	3,390	7,628	652,685	823,207	464,780
107年(2018)	2,688,148	97,738	1,518	89,070	5,390	7,288	671,904	835,249	458,485
108年(2019)	2,705,131	96,298	1,518	87,366	5,420	6,083	671,331	856,764	457,282
109年(2020)	2,767,904	96,888	1,518	83,585	5,420	6,433	701,772	867,796	455,961
110年(2021)	2,829,031	96,288	1,518	78,232	5,420	6,443	715,222	891,664	449,624
4月(Apr.)	2,772,124	96,888	1,518	84,597	5,420	6,433	701,185	865,281	455,451
5月(May.)	2,789,714	96,888	1,518	83,877	5,420	6,433	702,104	877,445	455,251
6月(Jun.)	2,784,264	96,888	1,518	80,077	5,420	6,433	699,114	876,851	455,489
7月(Jul.)	2,791,847	96,888	1,518	80,077	5,420	6,453	706,159	876,272	450,459
8月(Aug.)	2,807,410	96,888	1,518	80,082	5,420	6,453	708,481	877,454	450,609
9月(Sep.)	2,815,331	96,688	1,518	79,882	5,420	6,453	714,311	882,586	449,899
10月(Oct.)	2,823,744	96,688	1,518	79,632	5,420	6,453	717,321	885,798	449,899
11月(Nov.)	2,822,668	96,738	1,518	78,882	5,420	6,453	715,476	884,196	449,699
12月(Dec.)	2,829,031	96,288	1,518	78,232	5,420	6,443	715,222	891,664	449,624
111年(2022)									
1月(Jan.)	2,840,243	96,288	1,518	78,512	5,420	6,243	716,176	900,074	449,624
2月(Feb.)	2,844,786	96,288	1,518	78,664	5,420	6,243	716,306	905,180	449,624
3月(Mar.)	2,842,787	96,088	1,518	79,824	5,420	6,243	715,616	901,871	447,819
4月(Apr.)	2,846,095	96,088	1,518	79,862	5,420	6,243	719,946	900,947	447,819
本(末)月與上月比較(%) Comparison between the month and the last one%	0.12	-	-	0.05	-	-	0.61	-0.10	-
本(末)月與上年同月比較(%) Compariosn between the month and the same one last year%	2.67	-0.83	-	-5.60	-	-2.95	2.68	4.12	-1.68

資料來源：本府產業發展處

說明：因四捨五入關係，本表細項加總與總數不盡相同。

表6、商業登記現有資本額（續）

單位：新台幣千元

住宿及餐飲業	資訊及通訊傳播業	金融及保險業	不動產業	專業、科學及技術服務業	支援服務業	公共行政及國防；強制性社會安全	教育服務業	醫療保健及社會工作服務業	藝術、娛樂及休閒服務業	其他服務業
Accommodation and Food Services	Information and Communication	Financial and Insurance	Real Estate	Professional, Scientific and Technical Services	Support Services	Public Administration and Defence; Compulsory Social Security	Education	Human Health and Social Work Services	Arts, Entertainment and Recreation	Other Services
141,183	29,660	36,100	2,875	30,641	69,030	-	-	-	46,805	72,928
144,839	30,150	36,100	3,475	32,013	60,481	-	-	-	55,368	75,095
144,952	31,553	36,930	3,475	32,339	64,796	-	-	-	54,251	80,773
159,424	30,260	36,930	3,305	32,454	72,443	-	-	-	54,601	90,693
174,164	30,200	36,930	3,305	34,529	73,545	-	100	-	55,268	90,470
185,957	21,460	36,950	3,525	34,610	75,801	-	840	-	54,362	93,712
183,837	22,770	36,750	3,665	40,094	75,755	-	1,070	-	56,927	100,638
181,625	22,570	36,950	4,365	41,188	76,373	-	1,620	-	54,591	103,787
189,315	21,700	36,750	4,125	42,780	89,556	-	1,605	-	52,623	110,078
196,240	23,350	36,750	3,725	43,694	115,582	-	1,855	-	50,093	113,332
190,097	21,370	36,750	5,025	41,114	94,024	-	1,655	-	52,743	112,574
189,999	21,570	36,750	5,025	41,114	99,314	-	1,655	-	52,593	112,759
190,714	22,670	36,750	5,025	41,114	99,524	-	1,655	-	52,593	112,430
190,839	23,070	36,750	5,025	41,354	104,239	-	1,655	-	52,593	113,077
191,193	23,070	36,750	5,025	43,464	114,099	-	1,655	-	51,393	113,857
191,580	23,270	36,750	4,325	43,664	113,989	-	1,655	-	48,843	114,499
193,344	23,300	36,750	4,125	43,494	114,292	-	1,655	-	49,133	114,923
194,839	23,300	36,750	4,125	43,494	115,482	-	1,855	-	49,443	114,999
196,240	23,350	36,750	3,725	43,694	115,582	-	1,855	-	50,093	113,332
195,828	23,600	36,750	3,525	44,464	116,162	-	1,855	-	50,193	114,012
195,093	23,800	36,750	3,525	44,464	116,452	-	1,855	-	49,843	113,762
195,383	23,600	36,750	3,525	44,764	118,132	-	1,855	-	49,593	114,787
196,047	23,200	36,950	3,325	44,254	117,472	-	2,035	-	49,841	115,129
0.34	-1.69	0.54	-5.67	-1.14	-0.56	--	9.70	--	0.50	0.30
3.13	8.56	0.54	-33.83	7.64	24.94	--	22.96	--	-5.50	2.27

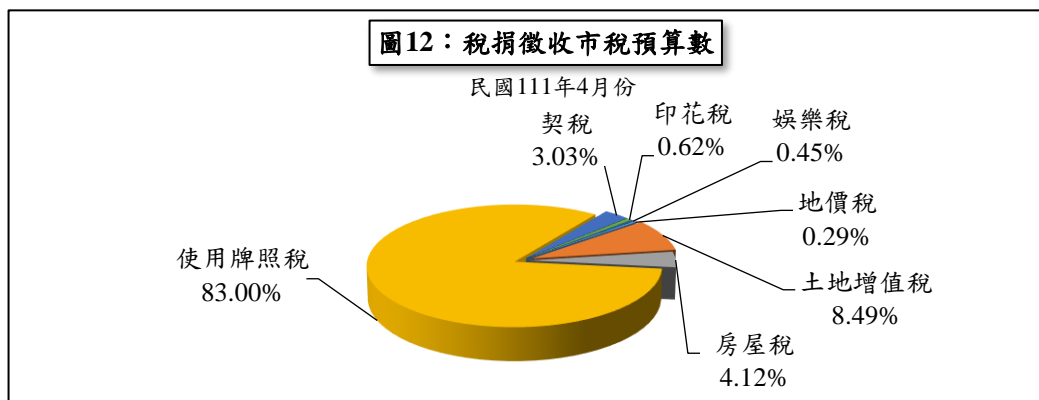


表7、稅捐徵收市稅部分(預算數)

單位：新台幣千元

年度(月) Fiscal Year (Month)	合計 Grand Total	累計 Totting-up	地價稅 Land Value Tax	土地增值稅 Land Value Increment Tax	房屋稅 Home Tax	使用牌照稅 Vehicle License Tax	契稅 Deeds Tax	印花稅 Stamp Tax	娛樂稅 Amusement Tax
101年度(2012)	3,042,654	3,042,654	781,177	527,523	758,691	702,623	189,707	60,447	22,486
102年度(2013)	3,295,492	3,295,492	811,063	803,206	743,441	713,565	152,752	50,465	21,000
103年度(2014)	3,596,409	3,596,409	948,950	975,000	724,804	712,655	161,000	53,000	21,000
104年度(2015)	3,988,506	3,988,506	948,950	1,225,000	784,804	726,888	221,000	60,864	21,000
105年度(2016)	3,621,747	3,621,747	988,764	858,733	784,804	748,678	146,933	72,945	20,890
106年度(2017)	3,783,912	3,783,912	988,764	1,019,559	784,804	750,017	146,933	72,945	20,890
107年度(2018)	3,833,912	3,833,912	1,018,764	1,019,559	784,804	770,017	146,933	72,945	20,890
108年度(2019)	3,781,314	3,781,314	1,018,764	960,324	784,804	776,861	146,933	72,945	20,683
109年度(2020)	3,769,834	3,769,834	1,018,764	928,259	784,804	789,289	147,773	72,945	28,000
110年度(2021)	3,734,938	3,734,938	1,018,764	893,363	784,804	789,289	147,773	72,945	28,000
4月(Apr.)	474,068	806,750	900	76,232	12,296	368,000	9,665	4,675	2,300
5月(May.)	824,228	1,630,978	1,100	72,532	532,806	195,000	14,136	6,354	2,300
6月(Jun.)	356,204	1,987,182	1,000	60,888	210,177	62,000	14,694	5,145	2,300
7月(Jul.)	107,280	2,094,462	600	70,820	6,643	8,000	11,986	6,931	2,300
8月(Aug.)	87,778	2,182,240	600	53,585	4,470	9,000	11,468	6,255	2,400
9月(Sep.)	202,594	2,384,834	1,200	131,381	4,800	39,000	14,835	8,978	2,400
10月(Oct.)	132,334	2,517,168	20,000	78,747	2,549	9,000	14,092	5,446	2,500
11月(Nov.)	759,186	3,276,354	650,000	74,301	2,066	11,000	12,225	7,294	2,300
12月(Dec.)	458,584	3,734,938	336,064	74,813	4,992	18,289	16,756	5,370	2,300
111年度(2022)									
1月(Jan.)	86,643	86,643	3,000	52,226	1,100	12,000	8,123	8,394	1,800
2月(Feb.)	75,196	161,839	1,700	44,998	1,131	11,000	9,985	4,382	2,000
3月(Mar.)	113,766	275,605	2,300	38,176	1,774	47,000	13,049	9,467	2,000
4月(Apr.)	443,392	718,997	1,300	37,665	18,270	368,000	13,415	2,742	2,000
本(末)月與上月比較(%) Comparison between the month and the last one%	289.74	160.88	-43.48	-1.34	929.88	682.98	2.80	-71.04	-
本(末)月與上年同月比較(%) Compariosn between the month and the same one last year%	-6.47	-10.88	44.44	-50.59	48.58	-	38.80	-41.35	-13.04

資料來源：本市稅務局

說明：1.本表數字，因尾數四捨五入關係，總數與細數間，容或不等。

2.每年度4月開徵使用牌照稅，5月開徵房屋稅，11月開徵地價稅。

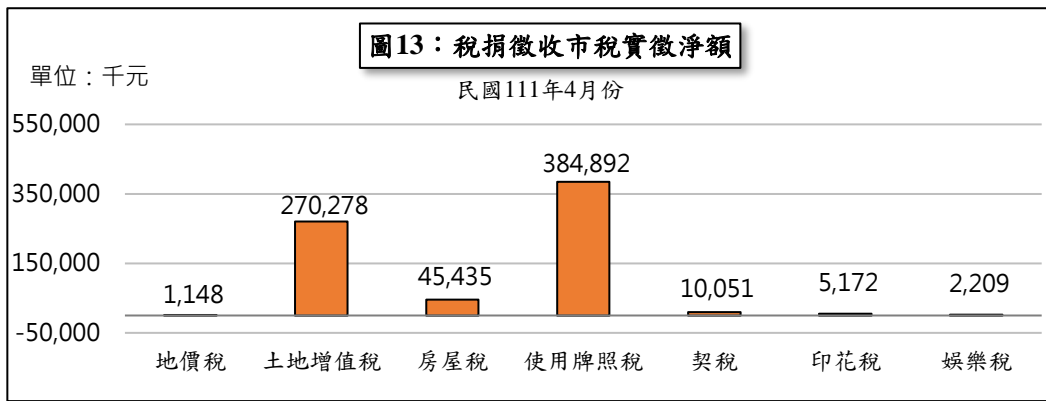


表8、稅捐徵收市稅部分(實徵淨額)

單位：新台幣千元

年度(月) Fiscal Year (Month)	合計 Grand Total	累計 Totting-up	地價稅 Land Value Tax	土地增值稅 Land Value Increment Tax	房屋稅 Home Tax	使用牌照稅 Vehicle License Tax	契稅 Deeds Tax	印花稅 Stamp Tax	娛樂稅 Amusement Tax
101年度(2012)	3,020,330	3,020,330	748,499	594,224	730,990	703,476	168,668	54,225	20,248
102年度(2013)	3,517,769	3,517,769	904,299	912,578	719,659	710,938	191,072	59,229	19,994
103年度(2014)	3,234,223	3,234,223	910,967	626,050	728,770	727,875	146,933	72,945	20,683
104年度(2015)	3,193,067	3,193,067	884,309	617,363	741,263	750,750	115,477	62,491	21,414
105年度(2016)	3,560,931	3,560,931	967,559	795,626	746,564	765,236	194,160	70,534	21,252
106年度(2017)	3,422,393	3,422,393	933,979	716,891	756,489	776,145	143,909	73,479	21,501
107年度(2018)	3,298,930	3,298,930	1,005,343	499,214	766,070	783,930	150,827	69,048	24,498
108年度(2019)	3,552,048	3,552,048	995,805	746,507	769,749	788,892	151,500	71,253	28,342
109年度(2020)	3,341,805	3,341,805	985,455	539,039	762,425	794,345	150,598	82,996	26,946
110年度(2021)	3,321,099	3,321,099	1,033,361	498,603	764,419	800,196	133,423	72,212	18,884
4月(Apr.)	457,958	714,675	1,750	53,323	9,044	376,482	13,013	2,268	2,077
5月(May.)	767,416	1,482,091	654	45,905	463,447	233,487	12,948	8,685	2,290
6月(Jun.)	343,634	1,825,725	-2,750	33,009	227,962	68,491	12,016	3,756	1,150
7月(Jul.)	94,905	1,920,630	1,074	23,622	43,003	11,209	8,069	7,648	280
8月(Aug.)	93,138	2,013,768	324	59,868	5,775	9,344	12,624	4,835	367
9月(Sep.)	52,093	2,065,861	344	24,490	3,244	4,686	9,105	9,786	438
10月(Oct.)	93,440	2,159,301	17,253	44,863	1,646	13,016	9,976	5,921	765
11月(Nov.)	777,109	2,936,410	706,323	36,515	2,702	9,711	12,332	7,621	1,905
12月(Dec.)	384,689	3,321,099	302,478	57,680	2,132	3,440	13,583	2,966	2,410
111年度(2022)									
1月(Jan.)	169,038	169,038	5,356	117,492	1,747	11,780	20,902	9,751	2,010
2月(Feb.)	70,376	239,414	1,615	33,246	1,575	8,535	20,181	2,924	2,299
3月(Mar.)	240,240	479,654	2,244	143,252	3,457	64,903	14,291	9,671	2,422
4月(Apr.)	719,185	1,198,839	1,148	270,278	45,435	384,892	10,051	5,172	2,209
本(末)月與上月比 Comparison between the month and the last one%	199.36	149.94	-48.84	88.67	1,214.29	493.03	-29.67	-46.52	-8.79
本(末)月與上年同月比較(%) Compariosn between the month and the same one last year%	57.04	67.75	-34.40	406.87	402.38	2.23	-22.76	128.04	6.36

資料來源：本市稅務局

說明：1.實徵淨額=本年度+以前年度-退還以前年度稅款。

2.本表數字，因尾數四捨五入關係，總數與細數間，容或不等。

3.每年度4月開徵使用牌照稅，5月開徵房屋稅，11月開徵地價稅；印花稅及使用牌照稅自88年7月起改為市稅。

4.本月數已含整理期間。

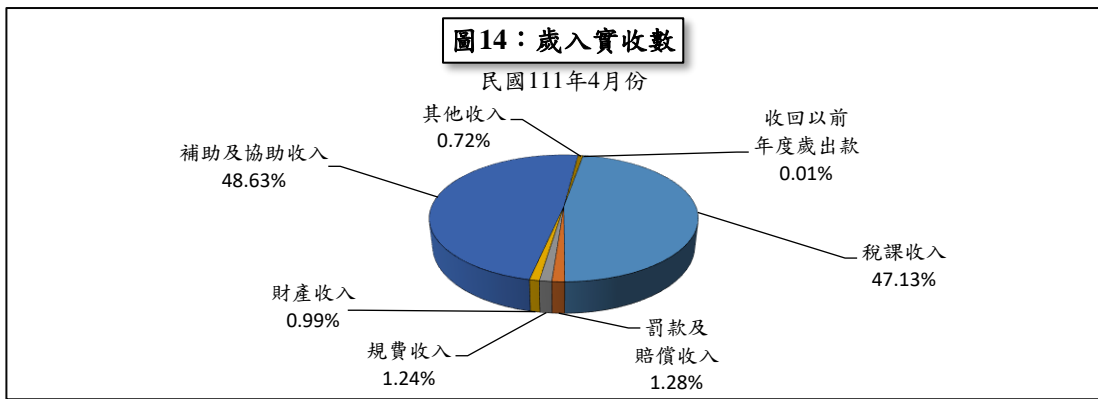


表9、歲入實收數

單位：新台幣千元

年度(月) Fiscal Year (Month)	合計 Grand Total	累計 Totting-up	稅課收入 Receipts from Taxes	罰款及賠償收入 Receipts from Fines and Indemnity	規費收入 Receipts from Fees	財產收入 Receipts from Property	營業盈餘及事業收入 Profits of Public Business & Enterprises	補助及協助收入 Subsidies	其他收入 Other Receipt	捐贈及贈與收入 Receipts from Donations and Gifts	收回以前年度歲出款
101年度(2012)	16,481,495	16,481,495	6,681,240	259,865	536,873	554,386	17,100	8,069,701	264,857	97,473	-
102年度(2013)	16,768,527	16,768,527	6,813,924	296,135	492,940	469,878	25,200	7,934,500	585,942	150,008	-
103年度(2014)	16,673,709	16,673,709	6,729,728	207,166	431,930	378,989	30,200	7,676,196	1,070,502	148,995	-
104年度(2015)	16,798,021	16,798,021	7,216,085	296,790	310,043	316,066	33,330	8,061,923	421,226	142,558	-
105年度(2016)	17,324,303	17,324,303	7,804,134	263,085	341,612	214,869	5,200	8,176,021	398,058	121,324	-
106年度(2017)	17,131,043	17,131,043	7,747,851	355,746	339,091	241,825	16,700	7,893,675	415,609	120,546	-
107年度(2018)	18,056,987	18,056,987	7,636,478	366,991	339,153	238,025	21,700	8,159,137	402,568	128,235	-
108年度(2019)	19,901,684	19,901,684	8,128,432	367,838	355,433	228,243	30,370	10,198,305	492,335	100,728	-
109年度(2020)	19,978,230	19,978,230	7,674,661	418,899	342,173	180,758	30,370	10,743,714	493,984	93,671	-
110年度(2021)	19,709,927	19,709,927	7,520,978	279,285	315,309	252,185	24,230	10,810,798	387,129	85,019	34,994
4月(Apr.)	1,602,862	5,638,286	669,931	27,463	29,581	7,111	-	844,927	16,990	6,300	559
5月(May.)	1,944,384	7,582,670	1,023,539	25,872	27,379	7,679	-	827,873	19,881	10,212	1,949
6月(Jun.)	1,542,571	9,125,241	849,464	25,831	22,489	5,719	-	621,443	15,389	2,067	169
7月(Jul.)	1,860,668	10,985,909	462,554	20,391	21,431	16,433	-	1,317,974	20,839	988	58
8月(Aug.)	1,571,062	12,556,971	480,946	20,984	25,373	8,044	-	871,935	156,524	6,834	422
9月(Sep.)	1,570,163	14,127,134	423,732	22,635	36,786	28,756	-	1,017,796	40,282	60	116
10月(Oct.)	1,346,572	15,473,706	394,446	24,798	27,591	4,925	-	849,997	19,678	24,920	217
11月(Nov.)	1,785,638	17,259,344	999,353	24,591	27,070	8,427	230	692,458	4,221	11,613	17,675
12月(Dec.)	2,450,583	19,709,927	912,704	47,882	36,966	75,261	24,000	1,283,379	39,457	22,025	8,909
111年度(2022)											
1月(Jan.)	3,099,466	3,099,466	1,039,388	1,228	19,212	6,671	-	1,926,751	105,677	300	239
2月(Feb.)	788,017	3,887,483	513,510	27,128	15,557	10,374	-	177,532	25,682	-	18,234
3月(Mar.)	1,296,817	5,184,300	540,858	23,671	31,290	15,391	-	664,459	21,027	-	121
4月(Apr.)	2,189,919	7,374,219	1,032,082	27,961	27,085	21,711	-	1,064,964	15,905	-	211

資料來源：基隆市總會計報告

說明：101年度至109年度為決算審定數。

圖15：歲出實付數

民國111年4月份

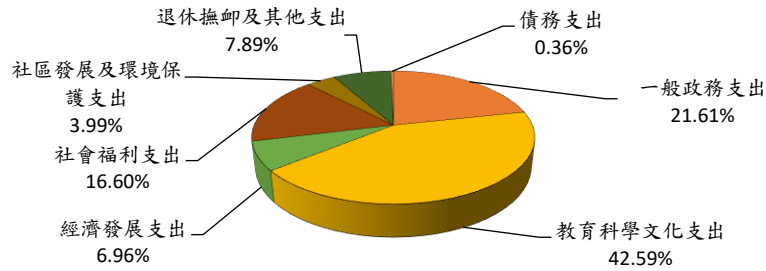


表10、歲出實付數

單位：新台幣千元

年度(月) Fiscal Year (Month)	合計 Grand Total	累計 Totting-up	一般政 務支出 Expenditure for Political Function	教育科學 文化支出 Expenditure for Education, Science and Culture	經濟發 展支出 Expenditure for Economic Development	社會福 利支出 Expenditure for Beneficial Service	社區發展 及環境保 護支出 Expenditure for Community Development and Environmental Protection	退休撫卹 及其他支 出 Expenditure for Retirement, Pension and Others	警政 支出 Expenditure for Police Service	債務 支出 Expenditure for Debt
101年度(2012)	16,218,747	16,218,747	2,310,388	4,537,278	2,499,223	2,236,997	830,104	1,933,119	1,757,656	113,982
102年度(2013)	16,068,114	16,068,114	2,219,796	4,637,107	2,570,179	2,079,608	792,895	1,956,939	1,693,331	118,257
103年度(2014)	16,665,888	16,665,888	2,336,674	4,755,189	2,967,339	2,134,883	863,164	1,842,060	1,656,230	110,349
104年度(2015)	16,011,122	16,011,122	2,227,964	4,718,826	2,326,671	2,169,406	828,402	1,980,350	1,654,653	104,850
105年度(2016)	16,573,446	16,573,446	2,378,321	4,793,737	2,551,411	2,274,298	881,968	1,994,202	1,626,212	73,297
106年度(2017)	15,239,276	15,239,276	2,236,701	4,675,821	1,603,458	2,293,334	813,709	1,915,264	1,635,571	65,418
107年度(2018)	17,288,353	17,288,353	4,093,233	5,213,746	2,388,519	2,526,233	1,062,266	1,810,718	②	65,422
108年度(2019)	18,571,148	18,571,148	4,018,881	6,207,274	2,583,125	2,824,456	1,106,561	1,763,669	②	67,182
109年度(2020)	18,759,459	18,759,459	4,058,526	6,441,474	2,169,671	3,259,215	1,054,774	1,725,825	②	49,974
110年度(2021)	18,067,603	18,067,603	3,795,612	6,705,842	1,668,541	3,306,122	760,359	1,786,487	②	44,640
4月(Apr.)	1,196,383	5,933,975	256,799	510,705	71,651	183,999	63,720	101,590	②	7,919
5月(May.)	1,280,973	7,214,948	276,362	420,455	75,358	369,311	43,935	88,315	②	7,237
6月(Jun.)	1,534,688	8,749,636	270,541	419,429	131,847	296,539	45,757	366,371	②	4,204
7月(Jul.)	1,442,939	10,192,575	263,245	562,345	174,149	161,995	61,473	218,111	②	1,621
8月(Aug.)	1,639,778	11,832,353	269,191	653,090	110,714	249,216	72,475	285,092	②	-
9月(Sep.)	1,660,604	13,492,957	268,168	807,373	139,740	288,972	57,411	93,076	②	5,864
10月(Oct.)	1,408,327	14,901,284	266,915	529,494	123,585	324,658	64,765	98,910	②	-
11月(Nov.)	1,405,640	16,306,924	321,136	478,216	174,240	285,346	54,689	84,871	②	7,142
12月(Dec.)	1,760,679	18,067,603	379,576	457,259	368,180	439,263	93,685	17,424	②	5,292
111年度(2022)										
1月(Jan.)	3,027,298	3,027,298	712,859	1,199,385	370,273	378,607	118,854	247,320	②	-
2月(Feb.)	1,007,854	4,035,152	249,025	396,503	45,960	178,965	39,316	95,981	②	2,104
3月(Mar.)	1,251,156	5,286,308	272,314	454,683	88,773	279,601	51,182	99,096	②	5,507
4月(Apr.)	1,253,939	6,540,247	270,934	534,018	87,240	208,148	49,988	98,969	②	4,642

資料來源：基隆市總會計報告

說明：1.101年度至109年度為決算審定數。

2.107年起警政支出已併入一般政務支出項下。