



肆、農、林、漁、牧



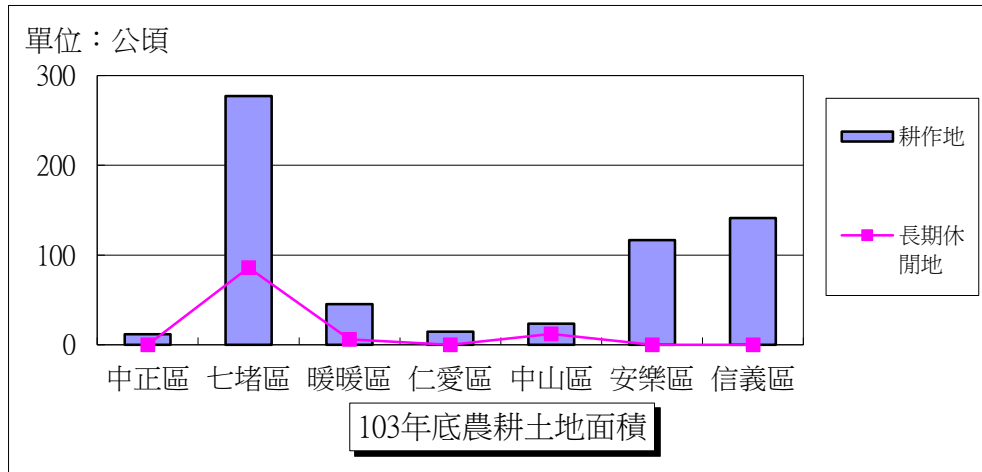
肆、農、林、漁、牧

提要分析

一、本市所轄地區大半為山林，耕地面積有限，且因氣候不佳，雨季特長，影響農作至鉅。近年來更因本省工業之加速發展，農村人口大量外流，本市農業生產益顯萎縮減產之趨勢。

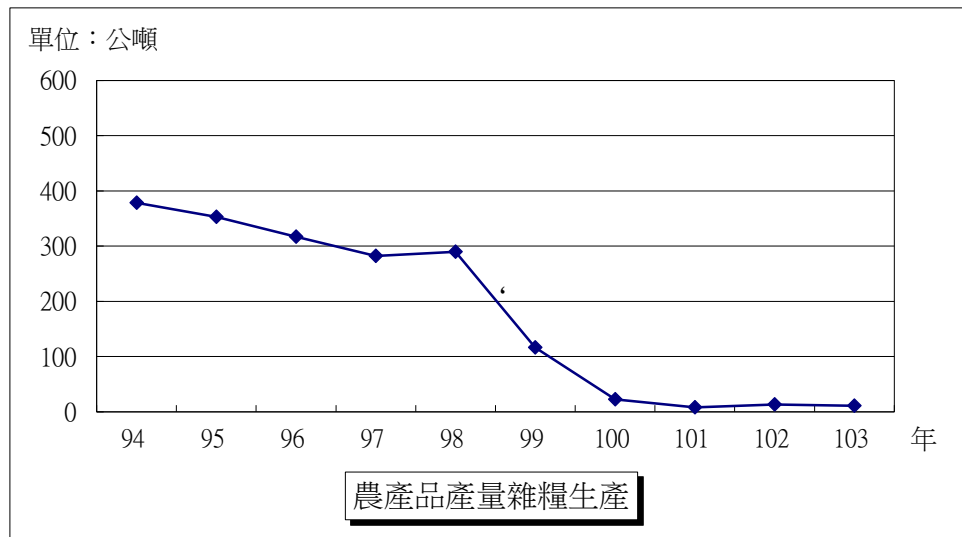
(一)農耕土地面積

本市 103 年底農耕土地總面積 735.28 公頃，其中耕作地 630.73 公頃，長期休閒地 104.55 公頃，二者合計僅占全市總面積 5.54%。



(二)雜糧生產

103 年全市雜糧收穫面積為 1.15 公頃，產量 11.07 公噸，較 94 年減少 367.29 公噸或 97.07%。

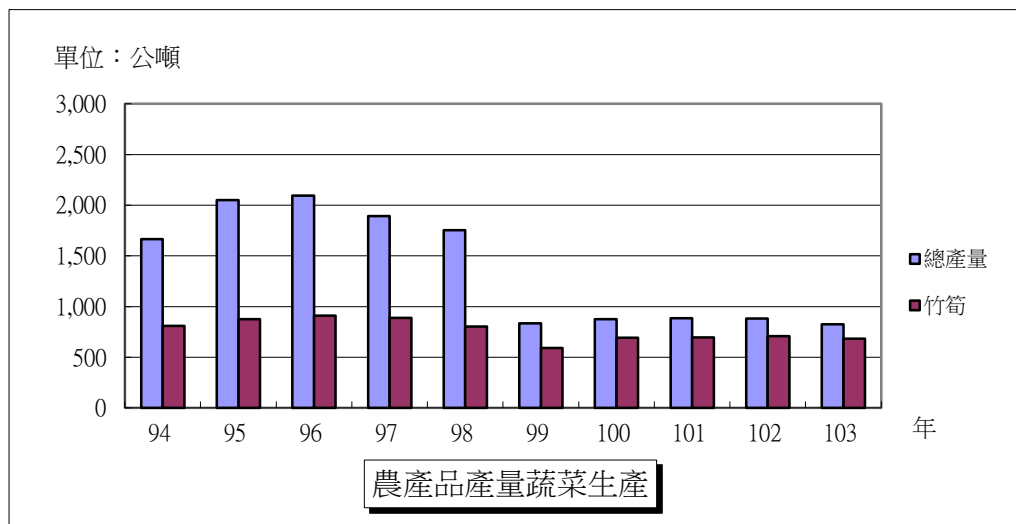


4-2 農、林、漁、牧

提要分析

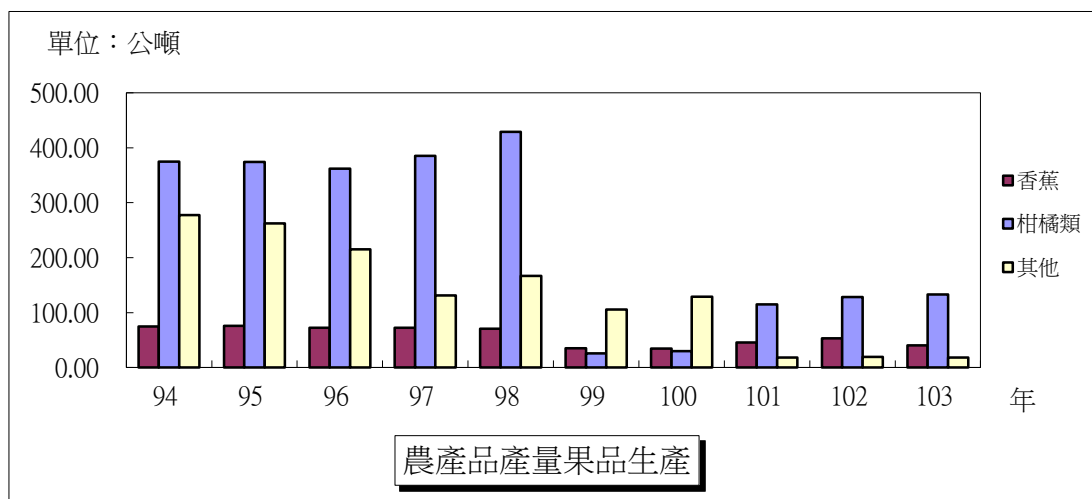
(三)蔬菜生產

103 年全市蔬菜收穫面積為 153.11 公頃，較 94 年之收穫面積減少 112.68 公頃，總產量為 823.38 公噸，每公頃平均產量為 5.40 公噸，在各類蔬菜生產量中，以竹筍 683.10 公噸，占總產量 82.66 % 最多。



(四)果品生產

103 年全市果品收穫面積共為 24.90 公頃，較 94 年之收穫面積減少 66.76 公頃，收穫量為 192.19 公噸，每公頃平均生產量為 7.72 公噸，柑橘類收穫面積 16.39 公頃，占總收穫面積 65.82%，收穫量 133.19 公噸，占總收穫量 69.30%。

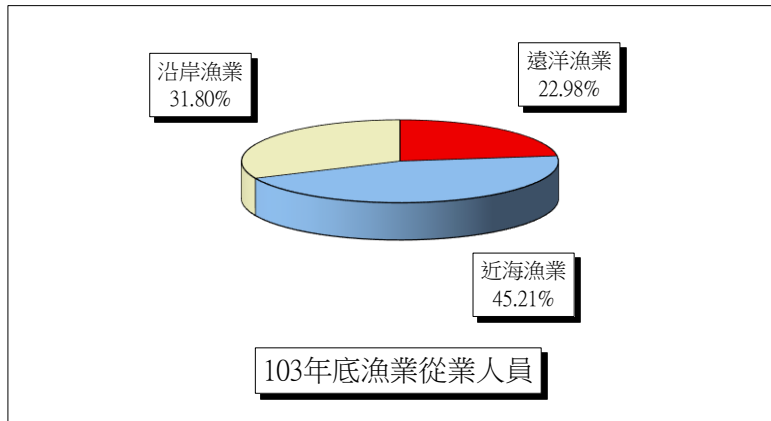


提要分析

二、本市向為本省北部之漁港重鎮，漁民眾多，漁產亦是本市主要生產之一。近年來由於外海漁場已呈現過漁現象，漁業資源亮起紅燈，致使漁獲量逐漸減少，值得注意。

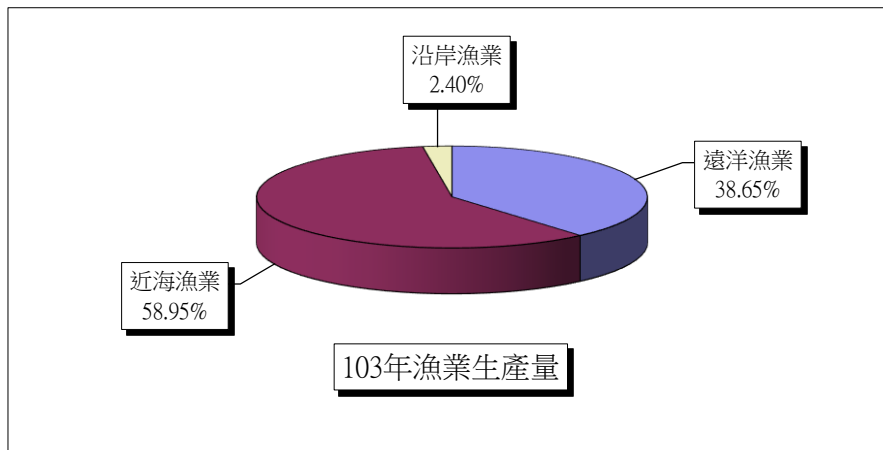
(一)漁民數

103年底漁業從業人員數為6,635人，其中從事遠洋漁業1,525人占22.98%，近海漁業3,000人，占45.21%，沿岸漁業2,110人，占31.80%，與94年底漁民數5,684人比較，增加951人。



(二)漁獲量

103年本市漁獲生產量為71,892.7公噸，其中遠洋漁業為27,786.2公噸占38.65%，近海漁業為42,378.8公噸占58.95%，沿岸漁業為1,727.7公噸占2.40%，與94年比較，漁獲生產量總計增加34,256.7公噸，或91.02%。

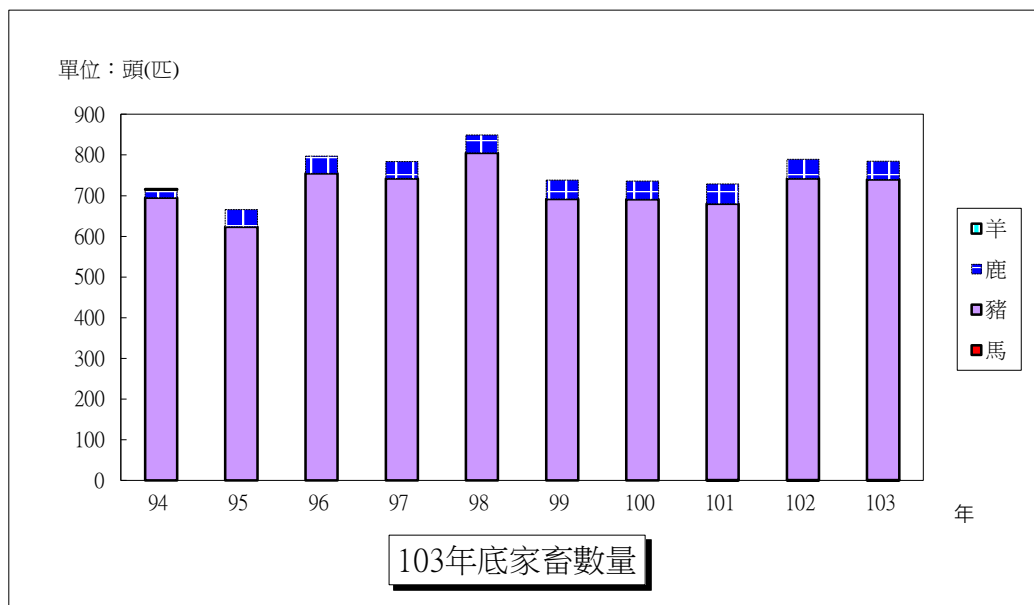


4-4 農、林、漁、牧

提要分析

三、畜 牧

(一) 103 年底本市現有豬 739 頭，羊 46 頭，鹿 45 頭，馬 1 匹。



(二) 103 年底本市飼養家禽隻數，計有雞 1,416 隻。

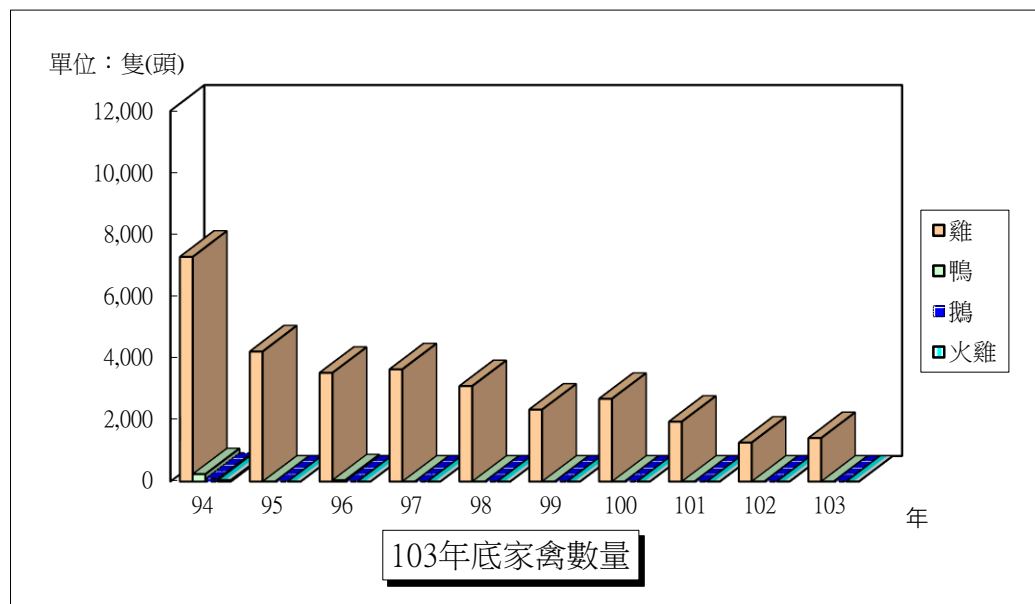


表 4-1 農耕土地面積

單位：公頃

年底及鄉鎮市區別 End of Year & District	總計 Grand Total	水田		
		合計 Total	兩期作 Double-Cropped	
94年底 End of 2005	735.30	250.23	235.50	
95年底 End of 2006	735.30	250.23	235.50	
96年底 End of 2007	735.30	250.23	235.50	
97年底 End of 2008	735.30	250.23	237.20	
98年底 End of 2009	735.30	250.23	237.20	
99年底 End of 2010	735.30	250.23	237.20	
100年底 End of 2011	735.30	250.23	237.20	
101年底 End of 2012	735.30	250.23	236.00	
102年底 End of 2013	735.28	250.23	236.00	
年底及鄉鎮市區別 End of Year & District	總計 Grand Total	耕作地		
		合計 Total	短期耕作地	
			小計 Subtotal	水稻 Paddy Rice
103年底 End of 2014	735.28	630.73	459.67	-
中正區 Jhongjheng	11.95	11.95	11.20	-
七堵區 Cidu	362.91	277.00	158.66	-
暖暖區 Nuannuan	51.61	45.26	33.34	-
仁愛區 Renai	14.81	14.81	14.81	-
中山區 Jhongshan	36.11	23.82	15.57	-
安樂區 Anle	116.56	116.56	99.38	-
信義區 Sinyi	141.33	141.33	126.71	-

資料來源：基隆市政府產業發展處1113-01-01-2

說明：因地籍資料已無水旱田之分類，故於103年起予以修正分類標準為耕作地、長期休閒地兩大類。

Table 4-1 Area of Agricultural Cultivated Land

Unit: Ha.

Paddy field		旱田 Upland Field		
單期作 Single-Cropped				
第一期作 1st Crop	第二期作 2nd Crop			
14.73	-			485.07
14.73	-			485.07
14.73	-			485.07
13.03	-			485.07
13.03	-			485.07
13.03	-			485.07
13.03	-			485.07
14.23	-			485.07
14.23	-			485.05
Cultivated Land				長期休閒地 Long-fallow land
Short-term Cultivated Land		長期耕作地 Long-term Cultivated Land		
水稻以外之短期作 Short-term Crops(Paddy Rice Excluded)	短期休閒 Short-fallow			
5.95	453.72	171.06		104.55
-	11.20	0.75		-
3.45	155.21	118.34		85.91
0.86	32.48	11.92		6.35
-	14.81	-		-
-	15.57	8.25		12.29
1.05	98.33	17.18		-
0.59	126.12	14.62		-

表 4-2 農戶人口數

年底別 End of Year	戶數 (戶) No of Households(Households)					
	合計 Total	耕地全部 自有 Cultivated Land All Self-owned	耕地部分自有 Cultivated Land Part Self-owned		耕地全部 非自有 Cultivated Land All Non- self-owned	無耕地者 Without Cultivated Land
			自耕地50%以上者 Self-owned 50% & Over	自耕地50%以下者 Self-owned Under 50%		
93年底 End of 2004	431	406	-	-	24	1
94年底 End of 2005	788	699	11	12	63	3
95年底 End of 2006	742	643	18	-	78	3
96年底 End of 2007	720	615	12	6	84	3
97年底 End of 2008	692	659	14	7	8	4
98年底 End of 2009	681	612	14	14	37	4
99年底 End of 2010	1,222	1,111	15	14	78	4
100年底 End of 2011	1,234	1,110	17	17	86	4
101年底 End of 2012	1,226	1,150	14	14	43	5
102年底 End of 2013	1,230	1,153	13	17	40	7

資料來源：行政院主計總處、行政院農業委員會農糧署 2225-02-02

說明：1.94年及99年合計數字係農林漁牧業普查結果。

2.其餘非農業普查年為農糧署統計室舉辦「臺灣地區農家戶口抽樣調查」產生之相關資料。

3.自101年起，非農業普查年僅估算縣市資料。

Table 4-2 Farm Families

人口數 (人) No. of Population (Persons)				
合計 Total	耕地全部自有 Cultivated Land All Self-owned	耕地部分自有 Cultivated Land Part Self-owned	耕地全部非自有 Cultivated Land All Non-self-owned	無耕地者 Without Cultivated Land
1,688	1,576	-	109	3
2,974	2,603	108	255	8
2,907	2,644	89	167	7
2,823	2,374	96	339	14
2,473	2,338	98	17	20
2,349	2,089	96	148	16
4,025	3,642	97	274	12
4,030	3,640	122	256	12
4,074	3,829	56	173	16
4,007	3,677	107	201	22

表 4-4 農產品收穫面積及生產量
Table 4-4 Harvested Area and Production of Farm Products

(1) 雜糧生產 Coarse Grain

年及鄉鎮市區別 Year & District	總計 Grand Total		甘藷 Sweet Potatoes		食用玉米 Food Corns		落花生 Peanuts	
	收穫面積 (公頃) Harvested Area (Ha.)	產量 (公噸) Production (M.T.)	收穫面積 (公頃) Harvested Area (Ha.)	產量 (公噸) Production (M.T.)	收穫面積 (公頃) Harvested Area (Ha.)	產量 (公噸) Production (M.T.)	收穫面積 (公頃) Harvested Area (Ha.)	產量 (公噸) Production (M.T.)
94年 2005	41.20	378.36	38.81	374.70	0.21	0.78	2.18	2.88
95年 2006	39.44	352.67	35.23	344.46	1.20	4.24	3.01	3.97
96年 2007	37.37	317.24	34.02	312.86	0.18	0.68	3.17	3.70
97年 2008	30.92	282.22	29.03	279.80	0.20	0.75	1.69	1.67
98年 2009	29.84	289.79	28.00	285.17	0.55	3.43	1.29	1.19
99年 2010	12.27	116.64	11.94	115.78	0.21	0.72	0.12	0.14
100年 2011	2.65	22.50	2.27	22.07	0.01	0.04	0.37	0.40
101年 2012	1.14	8.05	0.42	4.41	0.55	3.43	0.17	0.21
102年 2013	1.59	13.41	1.23	12.31	0.27	0.98	0.09	0.12
103年 2014	1.15	11.07	1.08	10.75	0.07	0.32	-	-
中正區 Jhongjheng	-	-	-	-	-	-	-	-
七堵區 Cidu	1.00	9.95	1.00	9.95	-	-	-	-
暖暖區 Nuannuan	0.12	0.98	0.08	0.80	0.04	0.18	-	-
仁愛區 Renai	-	-	-	-	-	-	-	-
中山區 Jhongshan	-	-	-	-	-	-	-	-
安樂區 Anle	0.02	0.10	-	-	0.02	0.10	-	-
信義區 Sinyi	0.01	0.04	-	-	0.01	0.04	-	-

資料來源：行政院農業委員會農糧署、基隆市政府產業發展處

表 4-4 農產品收穫面積及生產量(續 1)
Table 4-4 Harvested Area and Production of Farm Products(Cont. 1)

(2) 特用作物生產 Special Crops

年及鄉鎮市區別 Year & District	總計 Grand Total		茶葉 Tea		生食甘蔗 Sugar-cane (Fresh)		其他特用作物 Others	
	收穫面積 (公頃) Harvested Area (Ha.)	產量 (公噸) Production (M.T.)	收穫面積 (公頃) Harvested Area (Ha.)	產量 (公噸) Production (M.T.)	收穫面積 (公頃) Harvested Area (Ha.)	產量 (公噸) Production (M.T.)	收穫面積 (公頃) Harvested Area (Ha.)	產量 (公噸) Production (M.T.)
94年 2005	-	-	-	-	-	-	-	-
95年 2006	-	-	-	-	-	-	-	-
96年 2007	-	-	-	-	-	-	-	-
97年 2008	-	-	-	-	-	-	-	-
98年 2009	-	-	-	-	-	-	-	-
99年 2010	1.90	26.10	-	-	-	-	1.90	26.10
100年 2011	1.67	24.77	-	-	-	-	1.67	24.77
101年 2012	1.05	13.73	0.02	0.01	-	-	1.03	13.72
102年 2013	1.30	16.34	0.02	0.01	-	-	1.28	16.33
103年 2014	1.20	17.23	0.02	0.01	-	-	1.18	17.21
中正區 Jhongheng	-	-	-	-	-	-	-	-
七堵區 Cidu	0.76	11.11	0.02	0.01	-	-	0.74	11.10
暖暖區 Nuannuan	0.13	1.82	-	-	-	-	0.13	1.82
仁愛區 Renai	-	-	-	-	-	-	-	-
中山區 Jhongshan	-	-	-	-	-	-	-	-
安樂區 Anle	0.31	4.29	-	-	-	-	0.31	4.29
信義區 Sinyi	-	-	-	-	-	-	-	-

資料來源：行政院農業委員會農糧署、基隆市政府產業發展處

表 4-4 農產品收穫面積及生產量(續 2)
Table 4-4 Harvested Area and Production of Farm Products(Cont. 2)

(3) 蔬菜生產 Vegetables

年及鄉鎮市區別 Year & District	總計 Grand Total		竹筍 Bamboo Shoot		甘藍 Cabbage		其他 Others	
	收穫面積 (公頃) Harvested Area (Ha.)	產量 (公噸) Production (M.T.)	收穫面積 (公頃) Harvested Area (Ha.)	產量 (公噸) Production (M.T.)	收穫面積 (公頃) Harvested Area (Ha.)	產量 (公噸) Production (M.T.)	收穫面積 (公頃) Harvested Area (Ha.)	產量 (公噸) Production (M.T.)
94年 2005	265.79	1,663.87	160.80	810.25	2.00	20.00	102.99	833.62
95年 2006	314.69	2,049.12	190.43	875.03	3.05	23.95	121.21	1,150.14
96年 2007	304.10	2,094.07	184.20	909.24	3.05	25.45	116.85	1,159.38
97年 2008	284.43	1,890.93	179.79	886.64	3.01	25.37	101.63	978.92
98年 2009	276.81	1,752.94	177.63	801.97	3.04	29.97	96.14	921.00
99年 2010	145.68	833.46	118.36	591.35	0.01	0.07	27.31	242.04
100年 2011	157.50	874.10	138.71	690.94	0.07	0.72	18.72	182.44
101年 2012	158.01	884.52	138.65	694.20	0.48	4.86	18.88	185.46
102年 2013	156.17	882.56	138.59	709.27	0.09	0.88	17.49	172.42
103年 2014	153.11	826.38	138.59	683.10	0.39	4.06	14.13	139.21
中正區 Jhongjheng	0.30	1.26	0.30	1.26	-	-	-	-
七堵區 Cidu	104.57	583.54	95.85	498.42	0.33	3.47	8.39	81.65
暖暖區 Nuannuan	7.72	43.24	5.97	25.67	0.02	0.20	1.73	17.37
仁愛區 Renai	-	-	-	-	-	-	-	-
中山區 Jhongshan	8.25	35.06	8.25	35.06	-	-	-	-
安樂區 Anle	17.15	87.36	14.81	63.68	0.02	0.20	2.32	23.48
信義區 Sinyi	15.12	75.91	13.41	59.00	0.02	0.20	1.69	16.71

資料來源：行政院農業委員會農糧署、基隆市政府產業發展處

表 4-4 農產品收穫面積及生產量(續完)
Table 4-4 Harvested Area and Production of Farm Products(Cont. End)

(4) 果品生產 Fruit

年及鄉鎮市區別 Year & District	總計 Grand Total		香蕉 Bananas		柑橘類 Citruses		其他果品類 Others	
	收穫面積 (公頃) Harvested Area (Ha.)	產量 (公噸) Production (M.T.)	收穫面積 (公頃) Harvested Area (Ha.)	產量 (公噸) Production (M.T.)	收穫面積 (公頃) Harvested Area (Ha.)	產量 (公噸) Production (M.T.)	收穫面積 (公頃) Harvested Area (Ha.)	產量 (公噸) Production (M.T.)
94年 2005	91.66	727.64	3.87	74.73	49.32	375.09	38.47	277.82
95年 2006	91.69	712.35	3.84	75.83	49.56	374.24	38.29	262.28
96年 2007	88.10	649.60	3.84	72.64	49.56	361.92	34.70	215.04
97年 2008	73.10	588.47	3.69	72.21	47.09	385.22	22.32	131.04
98年 2009	78.93	666.79	3.58	71.00	46.42	429.05	28.93	166.74
99年 2010	21.38	166.70	2.57	35.23	2.91	25.75	15.90	105.72
100年 2011	26.46	193.62	3.57	34.92	3.37	29.82	19.52	128.88
101年 2012	22.75	179.32	3.45	45.92	14.76	114.90	4.54	18.50
102年 2013	24.81	201.41	3.60	53.43	16.37	128.28	4.84	19.70
103年 2014	24.90	192.19	3.67	40.56	16.39	133.19	4.84	18.44
中正區 Jhongjheng	0.45	1.00	-	-	-	-	0.45	1.00
七堵區 Cidu	20.41	159.62	1.34	16.08	15.01	127.14	4.06	16.40
暖暖區 Nuannuan	0.94	9.34	0.80	8.64	0.05	0.32	0.09	0.38
仁愛區 Renai	-	-	-	-	-	-	-	-
中山區 Jhongshan	-	-	-	-	-	-	-	-
安樂區 Anle	2.37	17.14	1.07	11.56	1.26	5.37	0.04	0.22
信義區 Sinyi	0.73	5.09	0.46	4.28	0.07	0.36	0.20	0.44

資料來源：行政院農業委員會農糧署、基隆市政府產業發展處

表 4-8 漁業從業人員

單位：人

年底及鄉鎮市區 (漁會) 別 End of Year & District (Fishery Associations)	總計 Grand Total			遠洋漁業 Far-sea Fisheries			近海漁業 Offshore Fisheries		
	合計 Total	專業 Full-Time	兼業 Part-Time	合計 Total	專業 Full-Time	兼業 Part-Time	合計 Total	專業 Full-Time	兼業 Part-Time
94年底 End of 2005	5,684	5,684	-	1,202	1,202	-	2,978	2,978	-
95年底 End of 2006	5,684	5,684	-	1,203	1,203	-	2,977	2,977	-
96年底 End of 2007	4,200	4,200	-	1,080	1,080	-	1,920	1,920	-
97年底 End of 2008	4,927	4,927	-	1,280	1,280	-	2,120	2,120	-
98年底 End of 2009	5,200	5,200	-	1,400	1,400	-	2,300	2,300	-
99年底 End of 2010	5,220	5,220	-	1,330	1,330	-	2,250	2,250	-
100年底 End of 2011	5,260	5,260	-	1,330	1,330	-	2,310	2,310	-
101年底 End of 2012	5,448	5,448	-	1,366	1,366	-	2,392	2,392	-
102年底 End of 2013	4,849	4,849	-	530	530	-	2,545	2,545	-
103年底 End of 2014	6,635	6,635	-	1,525	1,525	-	3,000	3,000	-
基隆區漁會 Keelung Fishermen's Association	6,635	6,635	-	1,525	1,525	-	3,000	3,000	-

資料來源：基隆市政府產業發展處 2243-01-01-2

表 4-9 漁戶數及漁戶人口數

年底及鄉鎮市區別 End of Year & District	漁戶數(戶) No. of Fishermen Household(Households)						
	合計 Total	遠洋 Far-sea	近海 Offshore	沿岸 Coastal	海面養殖 Marine Aquaculture	內陸漁撈 Inland water Fisheries	內陸養殖 Inland water Aquaculture
94年底 End of 2005	1,422	417	493	512	-	-	-
95年底 End of 2006	1,426	418	494	514	-	-	-
96年底 End of 2007	1,219	370	406	443	-	-	-
97年底 End of 2008	1,053	224	829	-	-	-	-
98年底 End of 2009	1,059	229	830	-	-	-	-
99年底 End of 2010	1,124	244	880	-	-	-	-
100年底 End of 2011	1,154	258	896	-	-	-	-
101年底 End of 2012	1,194	275	919	-	-	-	-
102年底 End of 2013	1,262	300	962	-	-	-	-
103年底 End of 2014	1,321	310	1,011	-	-	-	-
中正區 Zhongzheng	1,321	310	1,011	-	-	-	-
七堵區 Cidu	-	-	-	-	-	-	-
暖暖區 Nuannuan	-	-	-	-	-	-	-
仁愛區 Renai	-	-	-	-	-	-	-
中山區 Jhongshan	-	-	-	-	-	-	-
安樂區 Anle	-	-	-	-	-	-	-
信義區 Sinyi	-	-	-	-	-	-	-

資料來源：基隆市政府產業發展處 2243-02-01-2

表 4-10 現有動力漁船數

單位：艘、噸

年底別 End of Year	總計 Grand Total		動力舢舨 Powered Sampans		未滿5噸 Below 5 Tons		5-未滿10噸 5 Below 10 Tons		10-未滿20噸 10 Below 20 Tons	
	艘數 No.	噸數 Tonnage	艘數 No.	噸數 Tonnage	艘數 No.	噸數 Tonnage	艘數 No.	噸數 Tonnage	艘數 No.	噸數 Tonnage
94年底 End of 2005	845	46,469.72	118	142.99	187	515.43	118	878.66	119	2,069.61
95年底 End of 2006	871	48,017.86	124	150.59	193	518.34	120	885.67	125	2,194.92
96年底 End of 2007	662	49,846.61	57	81.56	122	308.07	74	542.15	124	2,161.07
97年底 End of 2008	557	37,742.29	57	81.56	125	327.75	74	542.15	58	1,031.07
98年底 End of 2009	544	35,044.29	57	81.56	125	327.75	74	542.15	58	1,031.07
99年底 End of 2010	567	36,499.15	57	81.56	124	326.86	77	557.17	58	1,031.07
100年底 End of 2011	589	27,590.50	112	140.16	142	413.00	83	595.21	68	1,022.62
101年底 End of 2012	603	25,994.00	114	146.18	147	428.79	81	595.26	77	1,181.80
102年底 End of 2013	592	25,644.65	114	145.71	145	427.64	78	577.32	79	1,205.75
103年底 End of 2014	545	...	98	...	132	...	74	...	77	...

資料來源：基隆市政府產業發展處 2243-03-01-2(102年前)、2243-03-06-2(103年起無統計噸數)

Table 4-10 Number of Current Fishing Vessels

Unit: Boats, Tonnage

20-未滿50噸 20 Below 50 Tons		50-未滿100噸 50 Below 100 Tons		100-未滿200噸 100 Below 200 Tons		200-未滿500噸 200 Below 500 Tons		500-未滿1000噸 500 Below 1,000 Tons		1000噸以上 1,000 Tons and Over	
艘數 No.	噸數 Tonnage	艘數 No.	噸數 Tonnage	艘數 No.	噸數 Tonnage	艘數 No.	噸數 Tonnage	艘數 No.	噸數 Tonnage	艘數 No.	噸數 Tonnage
71	2,629.30	65	5,241.14	114	17,802.55	50	12,760.54	1	635.50	2	3,794.00
74	2,776.96	66	5,331.55	113	17,625.25	52	13,379.08	2	1,361.50	2	3,794.00
78	2,934.35	66	5,367.62	78	16,125.25	58	16,471.04	3	2,061.50	2	3,794.00
78	2,934.35	66	5,367.62	48	8,131.25	46	13,471.04	3	2,061.50	2	3,794.00
78	2,934.35	66	5,367.62	40	6,883.25	41	12,021.04	3	2,061.50	2	3,794.00
78	2,934.35	66	5,367.62	50	7,125.95	52	13,219.07	3	2,061.50	2	3,794.00
63	2,507.69	69	5,539.28	22	3,595.92	24	7,344.27	4	2,638.35	2	3,794.00
68	2,759.34	72	5,761.86	18	2,950.00	21	6,444.27	3	1,932.50	2	3,794.00
65	2,690.26	70	5,679.10	14	2,309.44	22	6,882.93	3	1,932.50	2	3,794.00
68	...	66	...	8	...	18	...	2	...	2	...

表 4-11 漁業生產量值

單位：公噸、新臺幣千元

年別 Year	總計 Grand Total		遠洋漁業 Far-sea Fisheries		近海漁業 Offshore Fisheries	
	產量 Quantity	價值 Value	產量 Quantity	價值 Value	產量 Quantity	價值 Value
94年 2005	37,636.0	2,835,077	19,627.9	1,525,939	14,013.1	1,143,695
95年 2006	38,272.2	2,722,058	19,311.2	1,353,653	14,397.6	1,173,718
96年 2007	36,841.9	2,741,758	18,742.8	1,449,531	13,841.3	1,118,467
97年 2008	39,479.7	4,032,473	18,197.2	1,889,307	17,443.5	1,763,479
98年 2009	39,007.8	4,448,458	22,146.1	2,166,099	12,970.3	1,875,475
99年 2010	43,750.0	5,530,540	29,904.4	3,362,342	10,845.2	1,842,049
100年 2011	68,941.9	8,807,927	29,085.7	3,755,384	37,646.4	4,730,115
101年 2012	64,947.9	8,061,357	26,901.7	3,018,397	36,617.1	4,823,367
102年 2013	60,969.9	9,254,104	26,939.4	3,640,112	32,145.3	5,244,699
103年 2014	71,892.7	10,185,119	27,786.2	3,376,136	42,378.8	6,455,298

資料來源：行政院農業委員會漁業署

Table 4-11 Fishery Production

Unit: Ha., NT\$1,000

沿岸漁業 Coastal Fisheries		海面養殖 Marine Aquaculture		內陸漁撈 Inland water Fisheries		內陸養殖 Inland water Aquaculture	
產量 Quantity	價值 Value	產量 Quantity	價值 Value	產量 Quantity	價值 Value	產量 Quantity	價值 Value
3,995.0	165,443	-	-	-	-	-	-
4,563.4	194,687	-	-	-	-	-	-
4,257.8	173,760	-	-	-	-	-	-
3,839.0	379,687	-	-	-	-	-	-
3,891.4	406,884	-	-	-	-	-	-
3,000.4	326,150	-	-	-	-	-	-
2,209.8	322,428	-	-	-	-	-	-
1,429.1	219,593	-	-	-	-	-	-
1,885.2	369,294	-	-	-	-	-	-
1,727.7	353,685	-	-	-	-	-	-

表 4-13 遭難漁船數

單位：艘、噸

年別 Year	總計 Grand Total		沉沒 Sinking	
	艘數 No.	噸數 Tonnage	艘數 No.	噸數 Tonnage
94年 2005	32	2,018.75	8	751.50
95年 2006	38	2,520.06	4	623.31
96年 2007	32	1,328.08	2	66.42
97年 2008	27	1,254.77	-	-
98年 2009	31	1,241.19	-	-
99年 2010	1	19.96	1	19.96
100年 2011	2	399.75	1	363.32
101年 2012	2	18.00	1	2.97
102年 2013	14	822.07	10	790.31
103年 2014	-	-	-	-

資料來源：基隆市政府產業發展處 2249-01-02-2

Table 4-13 Number of Vessels in Distress

Unit: Boats, Tonnage

破損 Damage		失蹤 Disappearance		其他 Others	
艘數 No.	噸數 Tonnage	艘數 No.	噸數 Tonnage	艘數 No.	噸數 Tonnage
20	1,054.74	-	-	4	212.51
34	1,896.75	-	-	-	-
30	1,261.66	-	-	-	-
27	1,254.77	-	-	-	-
31	1,241.19	-	-	-	-
-	-	-	-	-	-
1	36.43	-	-	-	-
1	15.03	-	-	-	-
4	31.76	-	-	-	-
-	-	-	-	-	-

表 4-14 遭難漁民數

單位：人

年別 Year	遭難 原因 Distress Cause	總計 Grand Total				遠洋漁業 Far-sea Fisheries			
		死亡 Death	重傷 Serious Injury	輕傷 Slight Injury	失蹤 Disappea- rance	死亡 Death	重傷 Serious Injury	輕傷 Slight Injury	失蹤 Disappea- rance
94年 2005	計 Total	1	-	-	-	-	-	-	-
95年 2006	計 Total	7	-	-	-	4	-	-	-
96年 2007	計 Total	2	-	-	-	-	-	-	-
97年 2008	計 Total	1	-	-	-	-	-	-	-
98年 2009	計 Total	2	1	-	-	-	-	-	-
99年 2010	計 Total	-	-	-	-	-	-	-	-
100年 2011	計 Total	-	-	-	1	-	-	-	1
101年 2012	計 Total	1	-	-	-	-	-	-	-
102年 2013	計 Total	2	-	7	1	-	-	-	-
103年 2014	計 Total	-	-	-	-	-	-	-	-
	落海 Fall into the sea	-	-	-	-	-	-	-	-
	潛水 Diving	-	-	-	-	-	-	-	-
	火災 Fire	-	-	-	-	-	-	-	-
	疾病 Disease	-	-	-	-	-	-	-	-
	沉沒 Sink	-	-	-	-	-	-	-	-
	炮擊 Bombard	-	-	-	-	-	-	-	-
	其他 Others	-	-	-	-	-	-	-	-

資料來源：基隆市政府產業發展處 2249-01-01-2

表 4-15 現有家畜數

單位：頭

年底及鄉鎮市區別 End of Year & District	總計 Grand Total	乳牛 Holsteins	馬 Horse
94年底 End of 2005	778	-	-
95年底 End of 2006	750	-	-
96年底 End of 2007	872	-	-
97年底 End of 2008	784	-	-
98年底 End of 2009	944	-	-
99年底 End of 2010	833	-	-
100年底 End of 2011	832	-	-
101年底 End of 2012	792	-	1
102年底 End of 2013	848	-	1
103年底 End of 2014	831	-	1
中正區 Jhongjheng	-	-	-
七堵區 Cidu	811	-	-
暖暖區 Nuannuan	-	-	-
仁愛區 Renai	-	-	-
中山區 Jhongshan	-	-	-
安樂區 Anle	19	-	-
信義區 Sinyi	1	-	1

資料來源：基隆市動物保護防疫所(103年7月成立)

Table 4-15 Number of Current Livestock

Unit: Heads

豬 Hogs	鹿 Deer	兔 Rabbit	羊 Sheep & Goats
695	20	-	63
623	43	-	84
755	42	-	75
742	42	-	-
805	44	-	95
692	46	-	95
691	45	-	96
679	49	-	63
741	47	-	59
739	45	-	46
-	-	-	-
720	45	-	46
-	-	-	-
-	-	-	-
-	-	-	-
19	-	-	-
-	-	-	-

表 4-16 家畜屠宰頭數

單位：頭

年及鄉鎮市區別 Year & District	屠宰場所(年底)(所) Slaughterhouses(End of Year)(Places)		總計 Grand Total	牛	
	電動 Electric	人工 Manual		合計 Total	水牛 Buffaloes
93年 2004	-	-	252	-	-
94年 2005	-	-	178	-	-
95年 2006	-	-	1,371	-	-
96年 2007	-	-	1,005	-	-
97年 2008	-	-	1,098	-	-
98年 2009	-	-	1,112	-	-
99年 2010	-	-	896	-	-
100年 2011	-	-	1,086	-	-
101年 2012	-	-	1,167	-	-
102年 2013	-	-	1,318	-	-
103年 2014	-	-	1,112	-	-
中正區 Jhongjheng	-	-	-	-	-
七堵區 Cidu	-	-	1,085	-	-
暖暖區 Nuannuan	-	-	-	-	-
仁愛區 Renai	-	-	-	-	-
中山區 Jhongshan	-	-	-	-	-
安樂區 Anle	-	-	27	-	-
信義區 Sinyi	-	-	-	-	-

資料來源：基隆市動物保護防疫所(103年7月成立)

Table 4-16 Number of Livestock Slaughtered

Unit: Heads

Cattle		豬 Hogs	羊 Sheep & Goats
黃牛及雜種牛 Yellow and Hybrid Cattle	乳牛 Holsteins		
-	-	220	32
-	-	165	13
-	-	1,371	-
-	-	1,005	-
-	-	1,098	-
-	-	1,112	-
-	-	896	-
-	-	1,086	-
-	-	1,167	-
-	-	1,318	-
-	-	1,112	-
-	-	-	-
-	-	1,085	-
-	-	-	-
-	-	-	-
-	-	-	-
-	-	27	-
-	-	-	-

表 4-18 現有家禽數量

單位：隻

年底及鄉鎮市區別 End of Year & District	雞 Chickens		
	合計 Total	蛋雞 Layer	肉雞 Broiler
94年底 End of 2005	7,288	-	7,288
95年底 End of 2006	4,234	-	4,234
96年底 End of 2007	3,541	-	3,541
97年底 End of 2008	3,656	-	3,656
98年底 End of 2009	3,109	-	3,109
99年底 End of 2010	2,344	-	2,344
100年底 End of 2011	2,696	-	2,696
101年底 End of 2012	1,951	-	1,951
102年底 End of 2013	1,269	-	1,269
103年底 End of 2014	1,416	-	1,416
中正區 Jhongjheng	-	-	-
七堵區 Cidu	705	-	705
暖暖區 Nuannuan	-	-	-
仁愛區 Renai	-	-	-
中山區 Jhongshan	711	-	711
安樂區 Anle	-	-	-
信義區 Sinyi	-	-	-

資料來源：基隆市動物保護防疫所(103年7月成立)

說明：自95年起僅調查統計規模100頭以上農戶。

表 4-19 水土保持處理面積

年度別 Year	農地水土保持(公頃) The Farmland of Soil and Water Conservation (Ha.)				蝕溝控制 (處) Gully Control (Places)	邊坡穩定 (處) Hillside Stabilization (Places)
	合計 Total	平台階段 Bench Terraces	山邊溝 Hillside Ditches	其他 Others		
94年度 2005	-	-	-	-	-	-
95年度 2006	-	-	-	-	-	9
年度別 Year	農地水土保持(公頃) The Farmland of Soil and Water Conservation (Ha.)				蝕溝控制 (處) Gully Control (Places)	邊坡穩定 (處) Hillside Stabilization (Places)
	合計 Total	平台階段 Bench Terraces	山邊溝 Hillside Ditches	其他 Others		
96年度 2007	-	-	-	-	-	-
97年度 2008	-	-	-	-	-	-
98年度 2009	-	-	-	-	-	-
99年度 2010	-	-	-	-	-	-
100年度 2011	-	-	-	-	-	-
101年度 2012	-	-	-	-	-	-
102年度 2013	-	-	-	-	-	-
103年度 2014	-	-	-	-	-	-

資料來源：行政院農業委員會水土保持局 1113-04-01

表 4-20 農路改善及維護工程

年度別 Year	地點 (鄉鎮市區別) Location (District)	工程件數 (件) No. of Works (Cases)	道路總長度(公里) Roadway Total Length(KM.)	
			改善 Improvement	維護 Maintenance
94年度 2005	基隆市	-	-	-
95年度 2006	基隆市	-	-	-
96年度 2007	基隆市	-	-	-
97年度 2008	基隆市	1	-	8.64
98年度 2009	基隆市	2	5.90	5.90
99年度 2010	基隆市	3	1.17	3.60
100年度 2011	基隆市	2	0.14	0.98
101年度 2012	基隆市	3	0.22	0.77
102年度 2013	基隆市	1	0.85	0.75
103年度 2014	基隆市	1	1.13	-
	(七堵區) (Cidu)	1	1.13	-

資料來源：行政院農業委員會水土保持局

Table 4-20 Farm Roads Improvement and Maintenance Works

總工程費-按經費來源分(新臺幣元) Total Expenditure-by Source(NT\$)			
總計 Grand Total	中央 Central Government	縣(市) County(City)	其他 Others
-	-	-	-
-	-	-	-
-	-	-	-
13,583,429	13,583,429	-	-
10,935,474	6,900,000	4,035,474	-
13,457,657	6,830,000	6,627,657	-
8,109,093	3,004,699	5,104,394	-
5,739,600	-	5,739,600	-
5,620,000	-	5,620,000	-
5,030,000	-	5,030,000	-
5,030,000	-	5,030,000	-

表 4-21 農田水利會灌溉排水受益地面積

單位：公頃

年底別 End of Year	總計 Grand Total	灌溉 Irrigation				
		合計 Total	兩期作田 Double-cropped Field	單期作田 Single-cropped Field	輪作田 Rotation Cropped Field	旱田 Upland Field
94年底 End of 2005	-	-	-	-	-	-
95年底 End of 2006	-	-	-	-	-	-
96年底 End of 2007	-	-	-	-	-	-
97年底 End of 2008	-	-	-	-	-	-
98年底 End of 2009	-	-	-	-	-	-
99年底 End of 2010	-	-	-	-	-	-
100年底 End of 2011	-	-	-	-	-	-
101年底 End of 2012	-	-	-	-	-	-
102年底 End of 2013	637	637	305	332	-	-
103年底 End of 2014	-	-	-	-	-	-

資料來源：行政院農業委員會農田水利處 2223-02-01

