

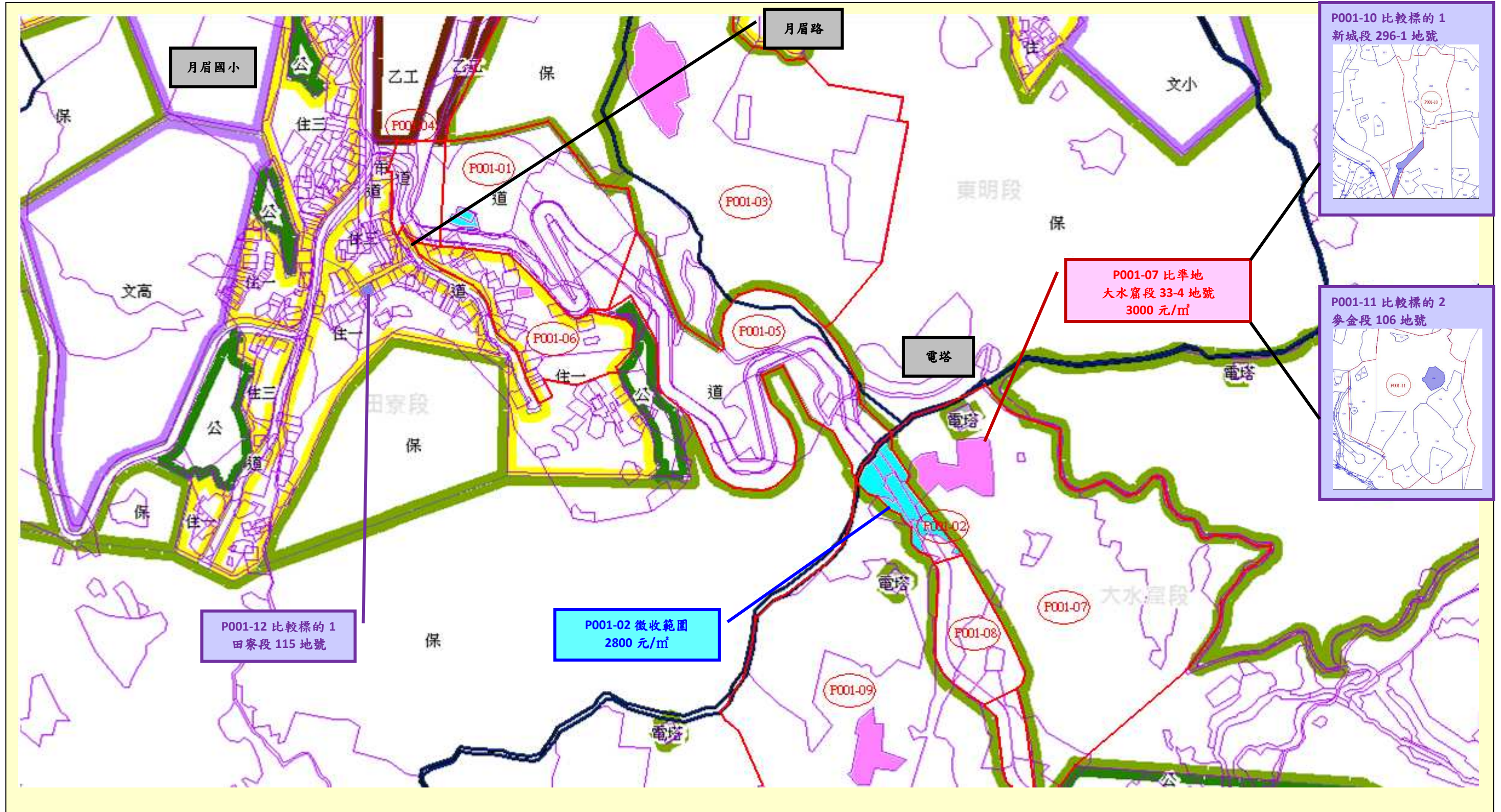
土地徵收補償市價查估案件標準作業各項圖說製作規範

圖名	底圖 資料來源	格式設定
<p style="text-align: center;">統一規範設定部分</p>		<p>一、邊界：上、下、左、右各為 1.5 cm。</p> <p>二、頁面頂端/底端至頁首/頁尾各 1 cm。</p> <p>三、字體：中文標楷體，英文 Calibri10。</p> <p>四、各文字方塊內新增之圖說或文字方塊設定：</p> <p>(一)框線：2.25pt。</p> <p>(二)圖框高度：一行字 1 cm、二行字 1.3 cm、三行字 1.6 cm，依此類推。</p> <p>(三)字體：10 號粗體字、置中。</p> <p>(四)字體及文字框顏色(框內底色)：</p> <ol style="list-style-type: none"> 1.徵收範圍—字體及框藍色(框內底色為天藍色)。 2.比準地—紅色(其他顏色：淡紫色)。 3.比較標的—紫色(其他顏色：淺藍色)。 4.公共設施—黑色(25%灰色)。 <p>(五)段落：單行間距，取消勾選 <input type="checkbox"/> 文件格線被設定時貼齊格線之設定。</p> <p>五、引用本圖資範圍外之比較案例時，新增文字方塊大小：高 5.5 cm、寬 4.5 cm。</p> <p>六、其他設定依各圖資規範。</p>
徵收範圍地價區段略圖	基隆市住宅及不動產資訊服務網	<p>一、A3 橫式列印。</p> <p>二、標題、副標題：字體 18 號、粗體字、置中。</p> <p>三、頁尾標示比例尺：字體 18 號、粗體字、置中。</p> <p>四、文字方塊及底圖設定：</p> <p>(一)插入簡單文字方塊：</p> <ol style="list-style-type: none"> 1.顏色：淡黃色。 2.文字方塊大小：高：21 cm、寬 38.5 cm。 3.圖框線：0.75pt。 <p>(二)選取底圖：</p> <ol style="list-style-type: none"> 1.於住宅網站右上方點選收合上方空間功能。 2.進入不動產資訊功能，將圖資拉至徵收範圍後，於圖層設定功能中，勾選都市計畫圖、地籍圖。 3.運用螢幕截取功能截取圖資。 <p>(三)將底圖貼於小畫家中，編輯地價區段。</p> <ol style="list-style-type: none"> 1.地價區段線：紅色、線條粗細 2.25pt、字體 10 號、粗體字、置中，文字方塊框線填滿設定為無色彩。 2.地價區段號：紅色橢圓形、線條粗細 2.25pt、字體 10 號、粗體字、置中，文字方塊框線填滿設定為無色彩。

圖名	底圖 資料來源	格式設定
		<p>3.塗滿區段內徵收範圍、比準地、比較標的之宗地範圍：</p> <p>(1)徵收範圍：天藍色填滿。</p> <p>(2)比準地：其他顏色：淡紫色填滿。</p> <p>(3)比較標的：其他顏色：淺藍色填滿。</p> <p>(四)完成後將底圖貼於 word 文字方塊，所需範圍等比例放大後，壓縮圖片。</p> <p>五、於 word 文字方塊中編輯圖說文字方塊：</p> <p>(一)標示徵收範圍之圖說文字方塊。</p> <p>(二)標示本案主要道路、個別因素中重要公共設施。</p> <p>六、運用編輯選取物件功能，選取文字方塊中所有圖資，確定圖資及文字方塊內容全部選取後，將資料群組。</p>
徵收範圍正射影像圖	基隆市住宅及不動產資訊服務網	<p>一、A3 橫式列印。</p> <p>二、標題、副標題：字體 18 號、粗體字、置中。</p> <p>三、頁尾標示比例尺：字體 18 號、粗體字、置中。</p> <p>四、文字方塊及底圖設定：</p> <p>(一)插入簡單文字方塊：</p> <p>1.顏色：淡黃色。</p> <p>2.文字方塊大小：高：21 cm、寬 38.5 cm。</p> <p>3.圖框線：0.75pt。</p> <p>(二)選取底圖：</p> <p>1.於住宅網站右上方點選收合上方空間功能。</p> <p>2.進入不動產資訊功能，將圖資拉至徵收範圍後，於圖層設定功能中，勾選都市計畫圖、正射影像圖、地籍圖。</p> <p>3.正射影像圖顯示比例縮至約 60%，顯示都市計畫圖。</p> <p>4.截取圖資。</p> <p>(三)將底圖貼於小畫家中，編輯地價區段。</p> <p>1.地價區段線：紅色、線條粗細 2.25pt、字體 10 號、粗體字、置中，文字方塊框線填滿設定為無色彩。</p> <p>2.地價區段號：紅色橢圓形、線條粗細 2.25pt、字體 10 號、粗體字、置中，文字方塊框線填滿設定為無色彩。</p> <p>(四)完成後將底圖貼於 word 文字方塊，所需範圍等比例放大後，壓縮圖片。</p> <p>五、於 word 文字方塊中編輯圖說文字方塊：</p> <p>(一)標示徵收範圍之圖說文字方塊。</p>

圖名	底圖 資料來源	格式設定
		<p>(二)標示本案主要道路、個別因素中重要公共設施。</p> <p>六、運用編輯選取物件功能，選取文字方塊中所有圖資，確定圖資及文字方塊內容全部選取後，將資料群組。</p>
地價區段現況照片	區段地價估價作業系統 WEB 版	<p>一、A4 直式列印。</p> <p>二、文字表格：高度 0.7 cm。</p> <p>三、圖片表格：高度 10 cm。</p> <p>四、表格、圖片內容：黑色字體 14 號、粗體字、置中。</p> <p>五、地籍套繪地價區段圖：</p> <p>(一) 顯示地價區段全部範圍。</p> <p>(二) 標示比準地(或比較標的)宗地地號。</p> <p>(三) 標示毗鄰地價區段之使用分區。(色塊依都市計畫使用分區之顏色為主，如住宅區為黃色、商業區為紅色...)</p> <p>六、現況照片：1 張清晰照片為原則。</p>

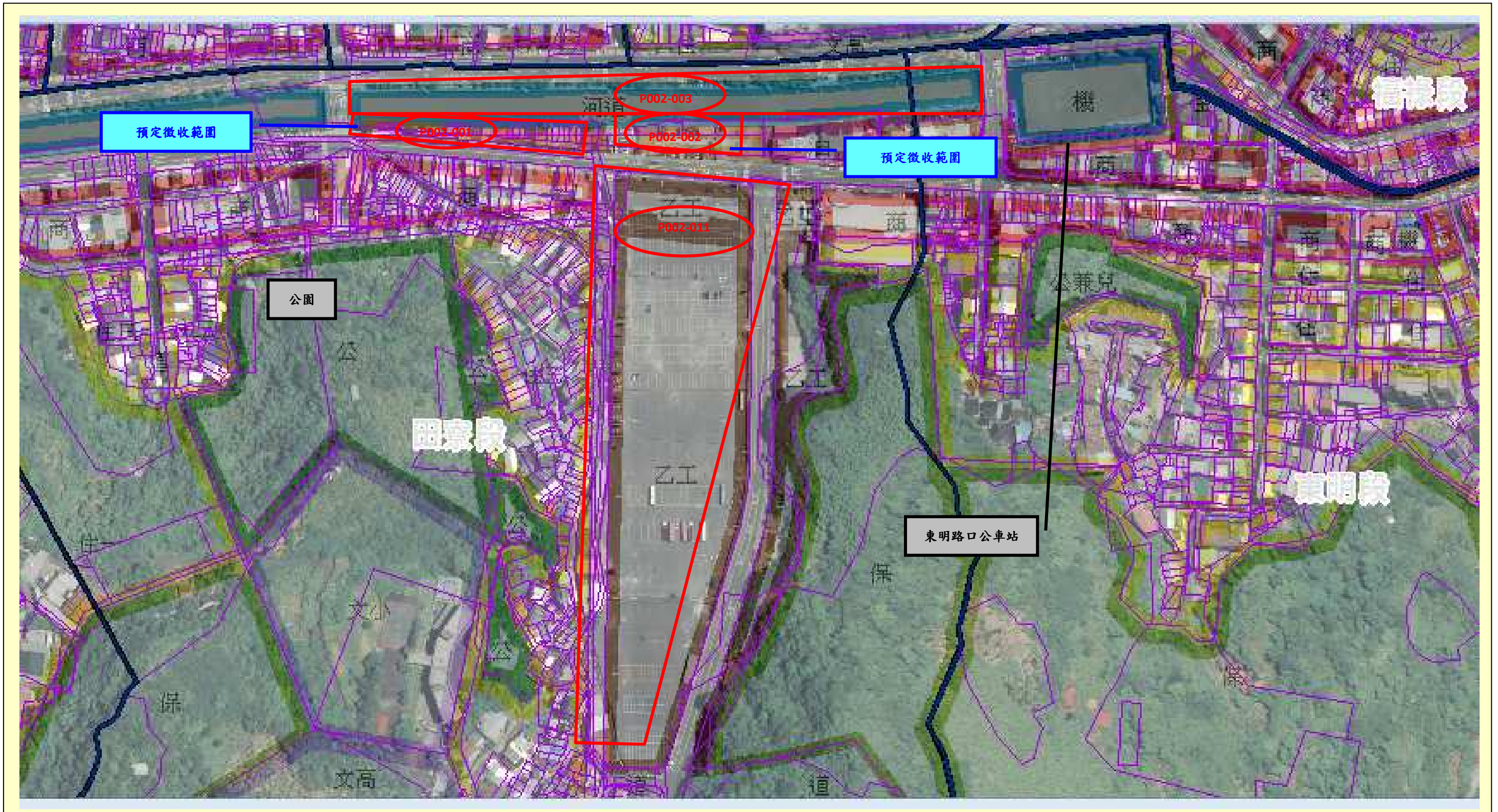
徵收範圍地價區段略圖
案名：月眉路都市計畫道路拓寬改善工程(第一標)



比例尺：1/4000

圖例	徵收範圍	深藍字
	比準地	紅字
	比較標的	深紫字

徵收範圍正射影像圖
案名：月眉路都市計畫道路拓寬改善工程(第一標)



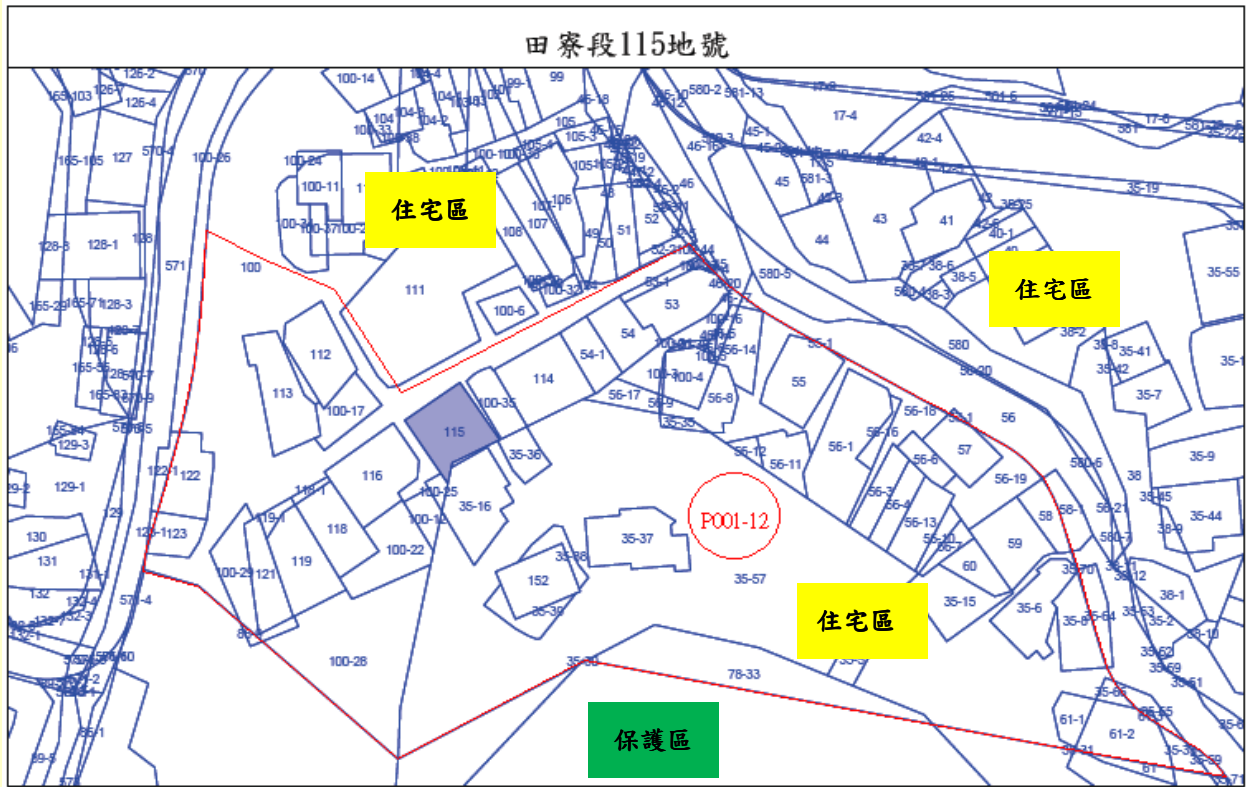
比例尺：1/2000

圖例	徵收範圍	深藍字
	公共設施	黑色字

地價區段現況照片

地價區段編號	P001-12	區段範圍	月眉路 65 巷附近住宅區
比較標的	1	實例編號	1
土地標示	信義區田寮段 115 地號		

地籍套繪地價區段圖



現況照片

