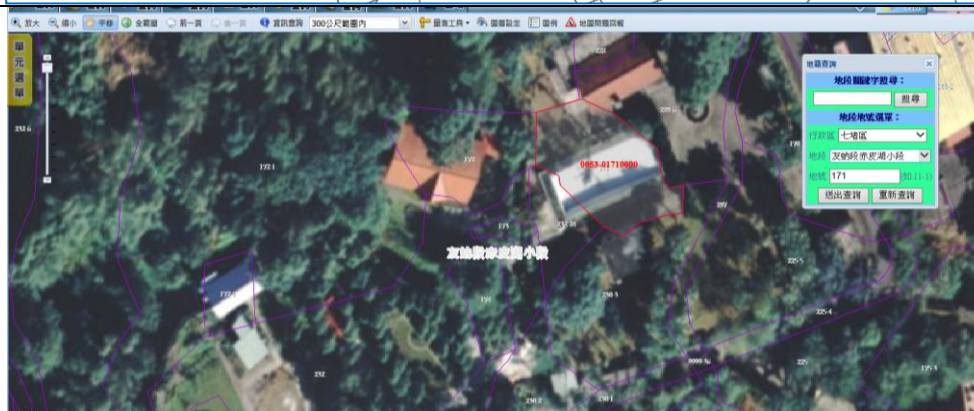
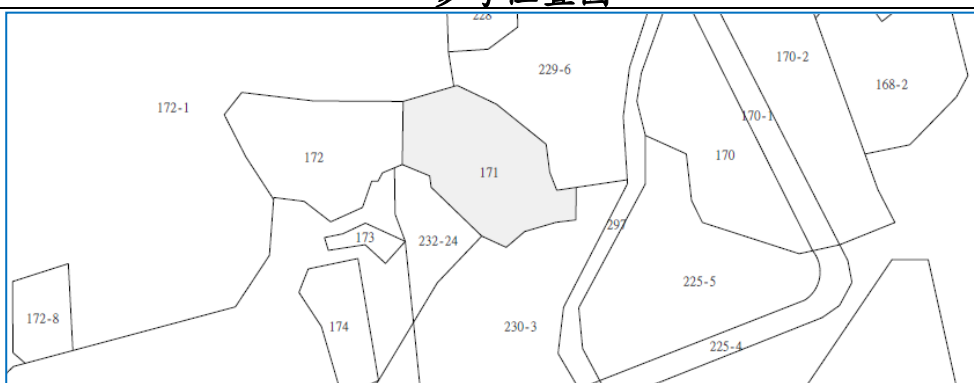


基隆市政府代為標售 106 年度地籍清理未能釐清權屬土地位置略圖

標號	土地標示					權利範圍	原登記名義人
	區	段/小段	地號	面積 (平方公尺)	使用分區/ 使用地類別		
106-01-01	七堵	友蚋段赤皮湖小段	171	475.00	山坡地保育區/ 農牧用地	1/3	謝 葵

參考位置圖



現況照片

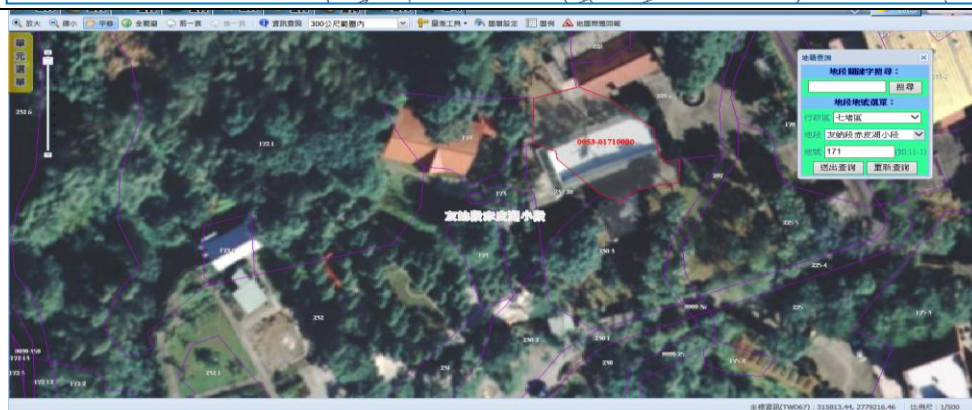
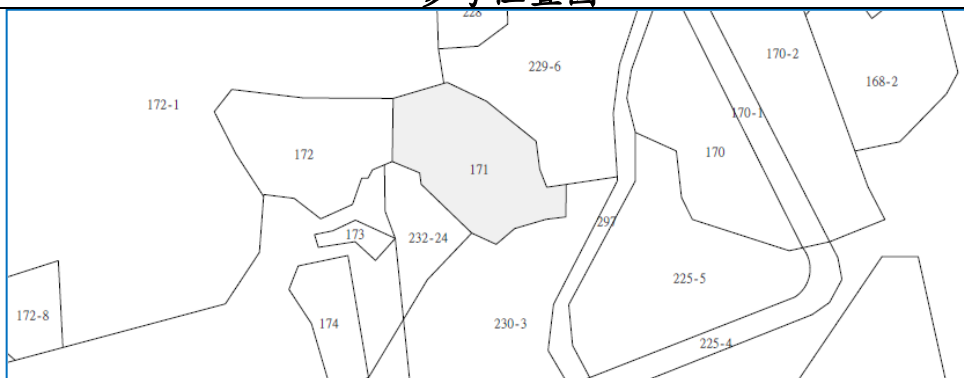


- ★本位置略圖資料**僅供參考**，正確資料以地政事務所地籍資料為準，投標人應依地政事務所核發資料**自行前往現場勘查(本府不負責鑑界及複丈事宜)**，不得以本位置略圖內容有誤主張解除契約、退還保證金或要求損害賠償。
- ★另本標售採**書面點交**，現使用情形及其他(由得標人**自行排除地上物**)。

基隆市政府代為標售 106 年度地籍清理未能釐清權屬土地位置略圖

標號	土地標示					權利範圍	原登記名義人
	區	段/小段	地號	面積 (平方公尺)	使用分區/ 使用地類別		
106-01-02	七堵	友蚋段赤皮湖小段	171	475.00	山坡地保育區/ 農牧用地	1/3	黃 慧

參考位置圖



現況照片

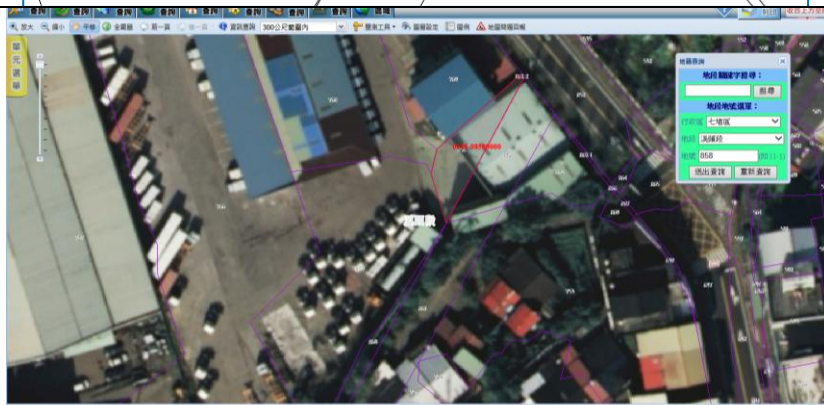
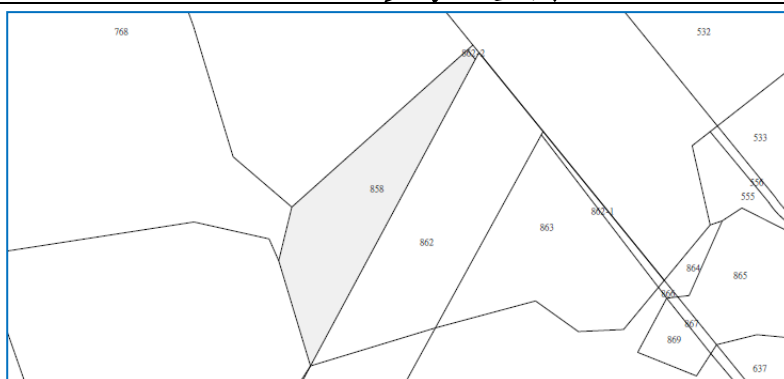


- ★本位置略圖資料**僅供參考**，正確資料以地政事務所地籍資料為準，投標人應依地政事務所核發資料**自行前往現場勘查(本府不負責鑑界及複丈事宜)**，不得以本位置略圖內容有誤主張解除契約、退還保證金或要求損害賠償。
- ★另本標售採**書面點交**，現使用情形及其他(由得標人**自行排除地上物**)。

基隆市政府代為標售 106 年度地籍清理未能釐清權屬土地位置略圖

標號	土地標示					權利範圍	原登記名義人
	區	段/小段	地號	面積 (平方公尺)	使用分區/ 使用地類別		
106-01-03	七堵	溪頭段	858	221.48	倉儲區	6/30	江 教

參考位置圖



現況照片

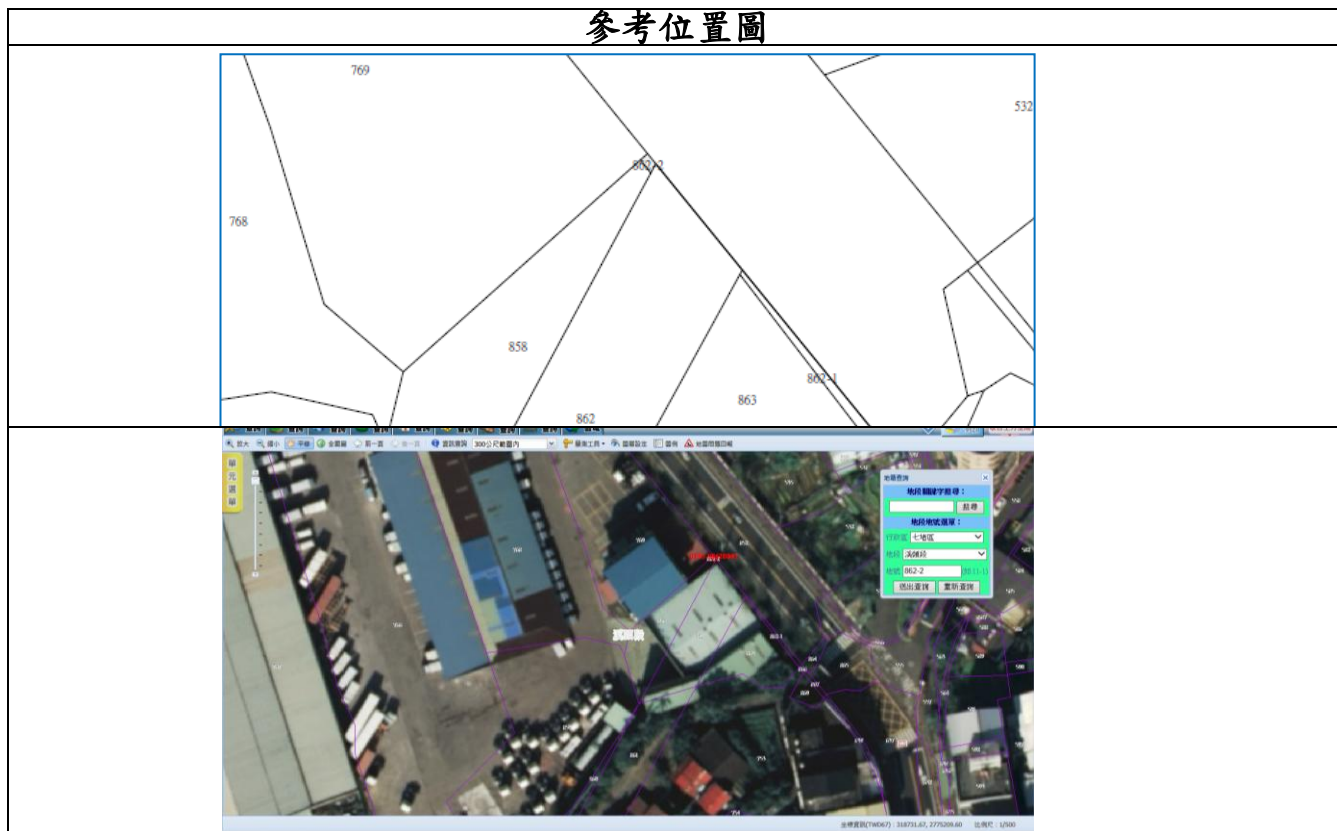


- ★本位置略圖資料**僅供參考**，正確資料以地政事務所地籍資料為準，投標人應依地政事務所核發資料**自行前往現場勘查(本府不負責鑑界及複丈事宜)**，不得以本位置略圖內容有誤主張解除契約、退還保證金或要求損害賠償。
- ★另本標售採**書面點交**，現使用情形及其他(由得標人**自行排除地上物**)。

基隆市政府代為標售 106 年度地籍清理未能釐清權屬土地位置略圖

標號	土地標示					權利範圍	原登記名義人
	區	段/小段	地號	面積 (平方公尺)	使用分區/ 使用地類別		
106-01-03	七堵	溪頭段	862-2	0.91	倉儲區	6/30	江 教

參考位置圖



現況照片

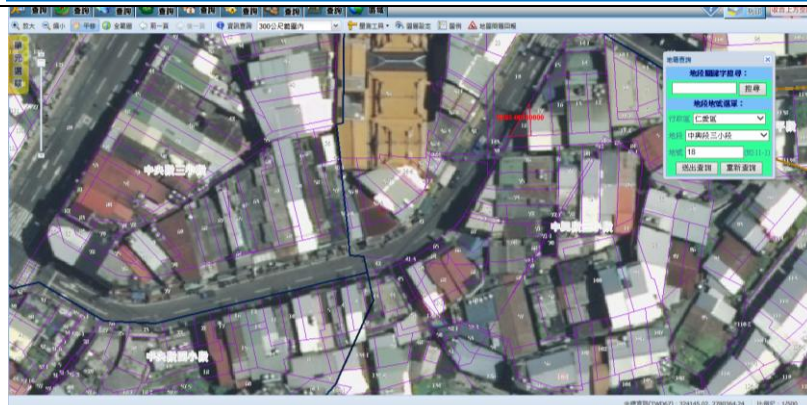


- ★本位置略圖資料**僅供參考**，正確資料以地政事務所地籍資料為準，投標人應依地政事務所核發資料**自行前往現場勘查(本府不負責鑑界及複丈事宜)**，不得以本位置略圖內容有誤主張解除契約、退還保證金或要求損害賠償。
- ★另本標售採**書面點交**，現使用情形及其他(由得標人**自行排除地上物**)。

基隆市政府代為標售 106 年度地籍清理未能釐清權屬土地位置略圖

標號	土地標示					權利圍	原登記名義人
	區	段/小段	地號	面積 (平方公尺)	使用分區/ 使用地類別		
106-01-04	仁愛	中興段三小段	18	20.00	商業區	1/12	鄭慶林

參考位置圖



現況照片

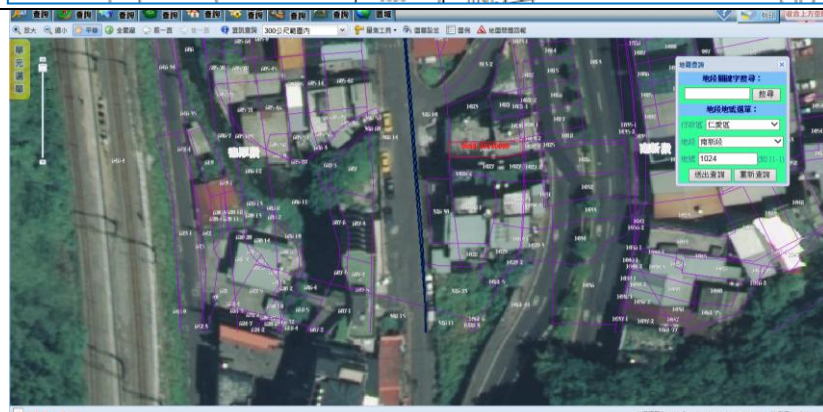
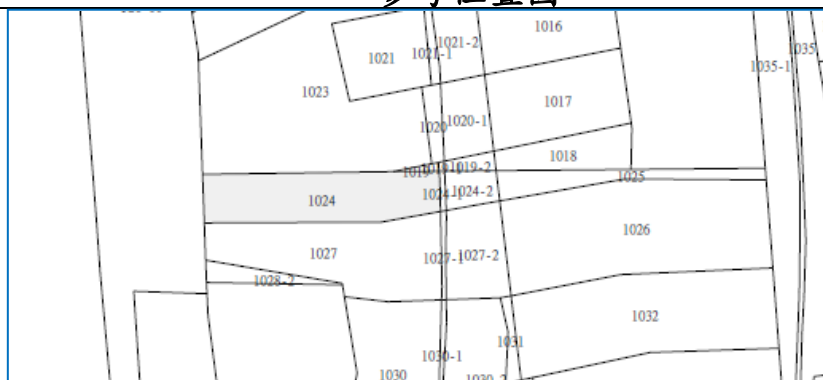


- ★本位置略圖資料**僅供參考**，正確資料以地政事務所地籍資料為準，投標人應依地政事務所核發資料**自行前往現場勘查(本府不負責鑑界及複丈事宜)**，不得以本位置略圖內容有誤主張解除契約、退還保證金或要求損害賠償。
- ★另本標售採**書面點交**，現使用情形及其他(由得標人**自行排除地上物**)。

基隆市政府代為標售 106 年度地籍清理未能釐清權屬土地位置略圖

標號	土地標示					權利範圍	原登記名義人
	區	段/小段	地號	面積 (平方公尺)	使用分區/ 使用地類別		
106-01-05	仁愛	南新段	1024	60.00	住宅區 (住三)	全部	義發機械工廠

參考位置圖



現況照片

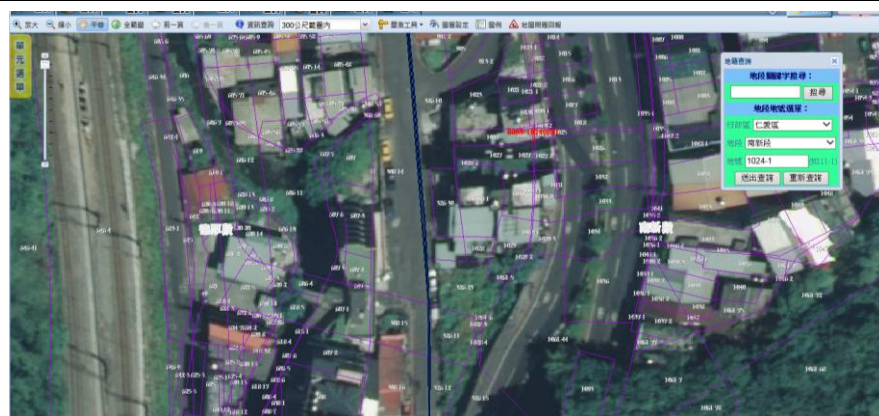
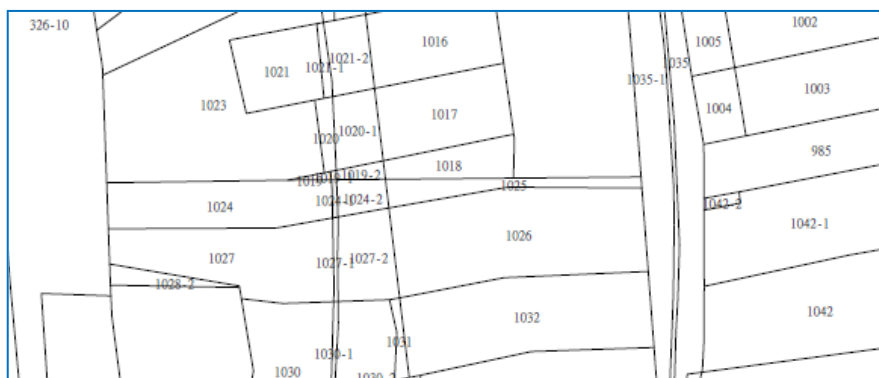


- ★本位置略圖資料**僅供參考**，正確資料以地政事務所地籍資料為準，投標人應依地政事務所核發資料**自行前往現場勘查(本府不負責鑑界及複丈事宜)**，不得以本位置略圖內容有誤主張解除契約、退還保證金或要求損害賠償。
- ★另本標售採**書面點交**，現使用情形及其他(由得標人**自行排除地上物**)。

基隆市政府代為標售 106 年度地籍清理未能釐清權屬土地位置略圖

標號	土地標示					權利範圍	原登記名義人
	區	段/小段	地號	面積 (平方公尺)	使用分區/ 使用地類別		
106-01-05	仁愛	南新段	1024-1	1.00	住宅區 (住三)	全部	義發機械工廠

參考位置圖



現況照片



- ★本位置略圖資料**僅供參考**，正確資料以地政事務所地籍資料為準，投標人應依地政事務所核發資料**自行前往現場勘查(本府不負責鑑界及複丈事宜)**，不得以本位置略圖內容有誤主張解除契約、退還保證金或要求損害賠償。
- ★另本標售採**書面點交**，現使用情形及其他(由得標人**自行排除地上物**)。