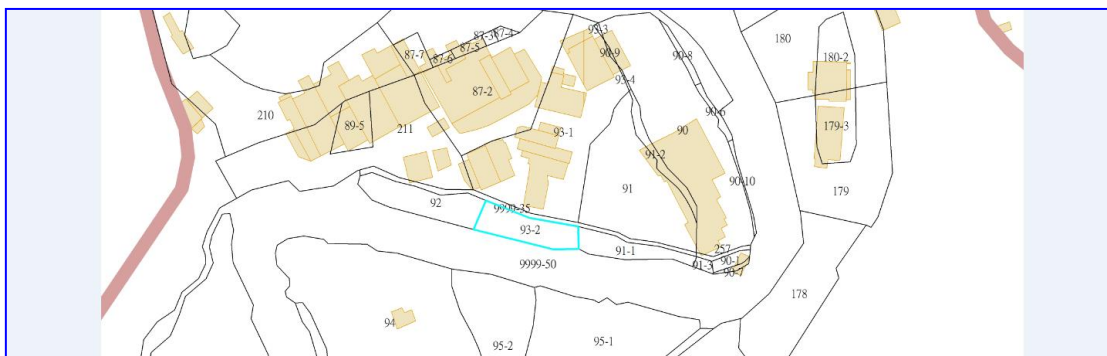


基隆市政府代為標售 105 年度地籍清理未能釐清權屬土地位置略圖

標號	土地標示					權利圍	原登記名義人
	區	段/小段	地號	面積 (平方公尺)	使用分區/ 使用地類別		
105-01-01	七堵	草濫段拔西猴小段	93-2	267.00	農業區	6/24	高金蘭

參考位置圖



現況照片

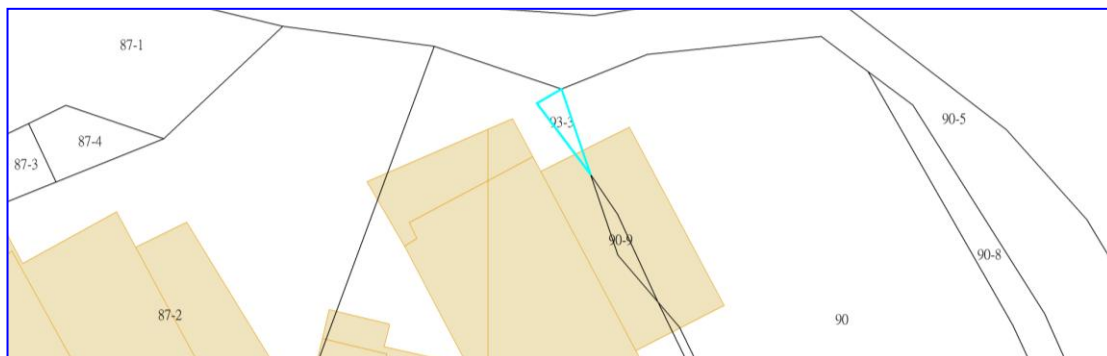


- ★本位置略圖資料**僅供參考**，正確資料以地政事務所地籍資料為準，投標人應依地政事務所核發資料**自行前往現場勘查(本府不負責鑑界及複丈事宜)**，不得以本位置略圖內容有誤主張解除契約、退還保證金或要求損害賠償。
- ★另本標售採**書面點交**，現使用情形及其他(由得標人**自行排除地上物**)。

基隆市政府代為標售 105 年度地籍清理未能釐清權屬土地位置略圖

標號	土地標示				權利範圍	原登記名義人	
	區	段/小段	地號	面積 (平方公尺)			使用分區/ 使用地類別
105-01-02	七堵	草濫段拔西猴小段	93-3	7.00	零星工業區	6/24	高金蘭
	七堵	草濫段拔西猴小段	93-4	6.00	零星工業區	6/24	高金蘭

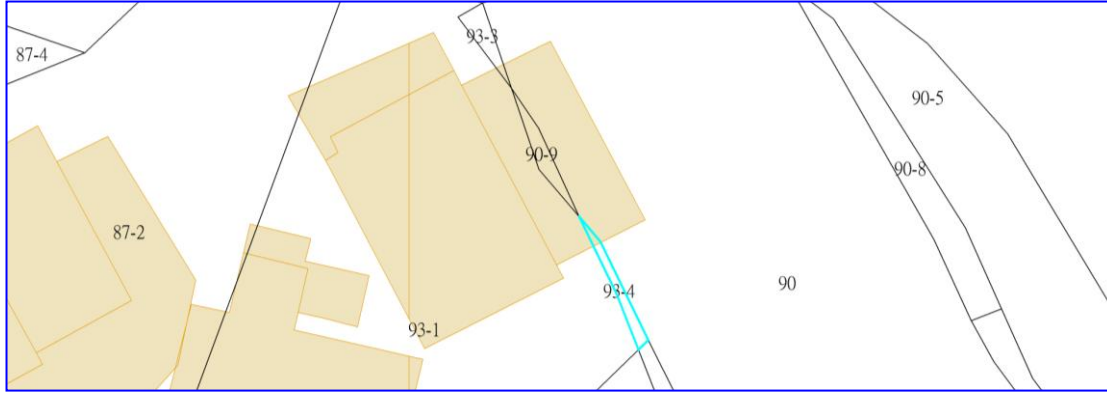
參考位置圖



現況照片



參考位置圖



現況照片

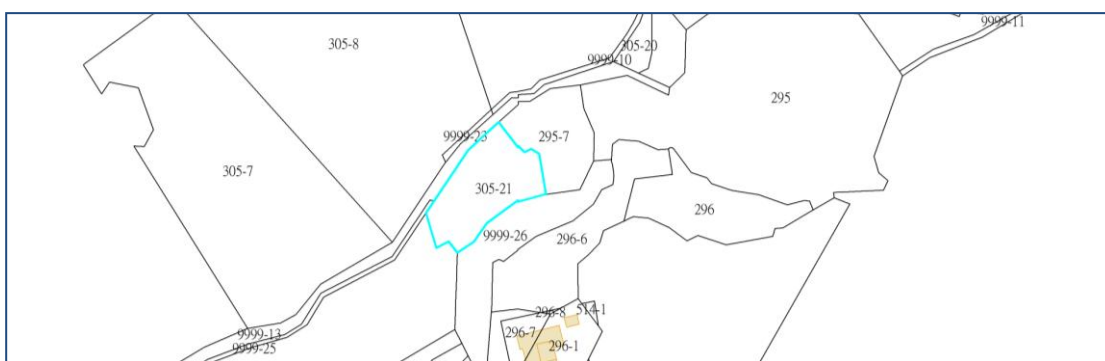


- ★本位置略圖資料**僅供參考**，正確資料以地政事務所地籍資料為準，投標人應依地政事務所核發資料**自行前往現場勘查(本府不負責鑑界及複丈事宜)**，不得以本位置略圖內容有誤主張解除契約、退還保證金或要求損害賠償。
- ★另本標售採**書面點交**，現使用情形及其他(由得標人**自行排除地上物**)。

基隆市政府代為標售 105 年度地籍清理未能釐清權屬土地位置略圖

標號	土地標示					權利範圍	原登記名義人
	區	段/小段	地號	面積 (平方公尺)	使用分區/ 使用地類別		
105-01-03	七堵	六堵段	305-21	693.00	保護區	1/4	余陳氏愛

參考位置圖



現況照片

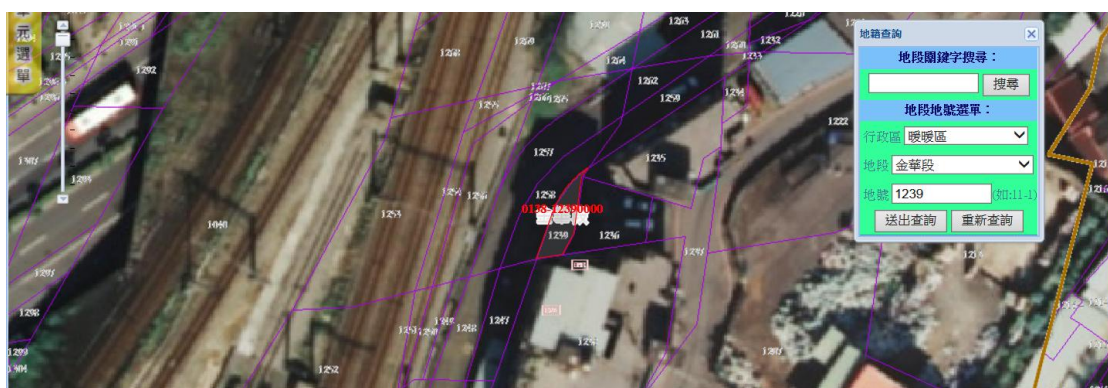
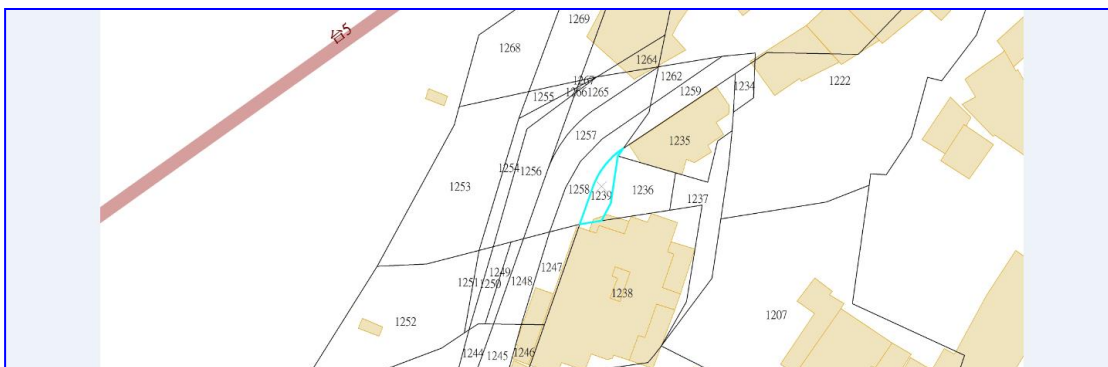


- ★本位置略圖資料**僅供參考**，正確資料以地政事務所地籍資料為準，投標人應依地政事務所核發資料**自行前往現場勘查(本府不負責鑑界及複丈事宜)**，不得以本位置略圖內容有誤主張解除契約、退還保證金或要求損害賠償。
- ★另本標售採**書面點交**，現使用情形及其他(由得標人**自行排除地上物**)。

基隆市政府代為標售 105 年度地籍清理未能釐清權屬土地位置略圖

標號	土地標示					權利範圍	原登記名義人
	區	段/小段	地號	面積 (平方公尺)	使用分區/ 使用地類別		
105-01-04	暖暖	金華段	1239	33.86	住宅區	1/5	詹金龍

參考位置圖



現況照片

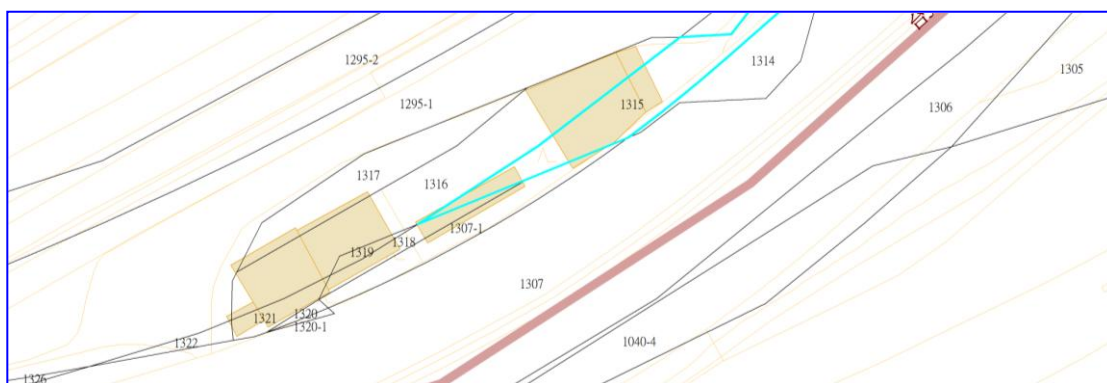


- ★本位置略圖資料**僅供參考**，正確資料以地政事務所地籍資料為準，投標人應依地政事務所核發資料**自行前往現場勘查(本府不負責鑑界及複丈事宜)**，不得以本位置略圖內容有誤主張解除契約、退還保證金或要求損害賠償。
- ★另本標售採**書面點交**，現使用情形及其他(由得標人**自行排除地上物**)。

基隆市政府代為標售 105 年度地籍清理未能釐清權屬土地位置略圖

標號	土地標示					權利圍	原登記名義人
	區	段/小段	地號	面積 (平方公尺)	使用分區/ 使用地類別		
105-01-05	暖暖	金華段	1315	142.18	保護區	1/5	詹金龍

參考位置圖



現況照片

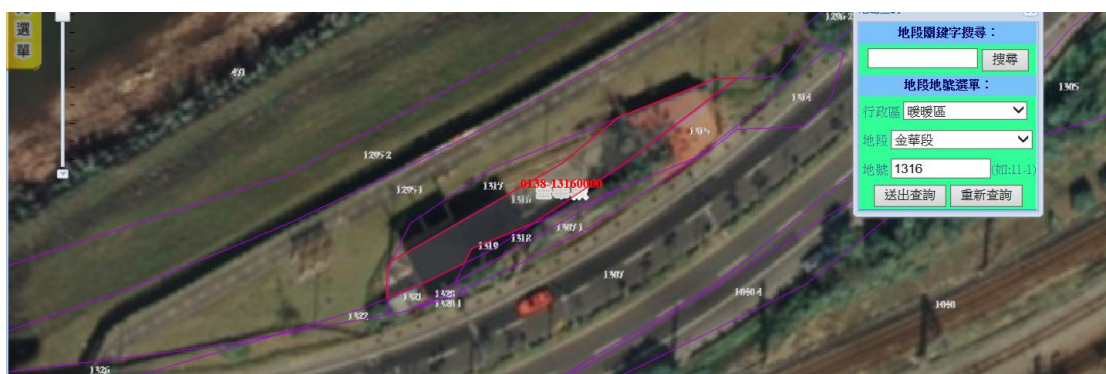
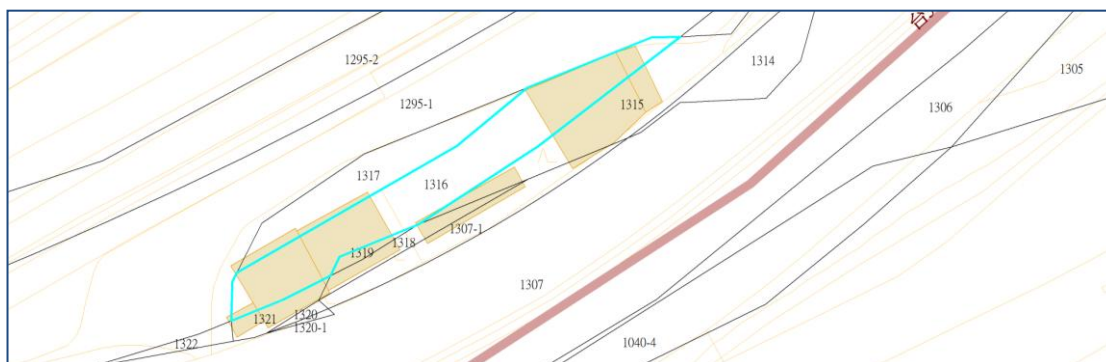


- ★本位置略圖資料**僅供參考**，正確資料以地政事務所地籍資料為準，投標人應依地政事務所核發資料**自行前往現場勘查(本府不負責鑑界及複丈事宜)**，不得以本位置略圖內容有誤主張解除契約、退還保證金或要求損害賠償。
- ★另本標售採**書面點交**，現使用情形及其他(由得標人**自行排除地上物**)。

基隆市政府代為標售 105 年度地籍清理未能釐清權屬土地位置略圖

標號	土地標示					權利範圍	原登記名義人
	區	段/小段	地號	面積 (平方公尺)	使用分區/ 使用地類別		
105-01-06	暖暖	金華段	1316	245.62	保護區	1/5	詹金龍

參考位置圖



現況照片

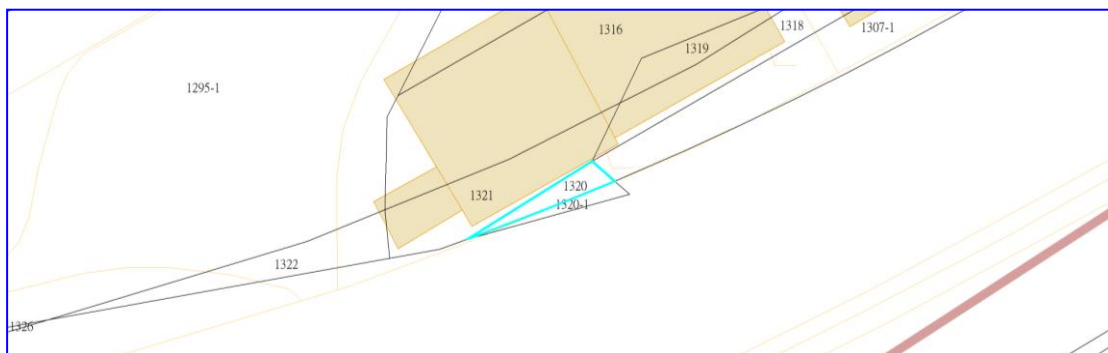


- ★本位置略圖資料**僅供參考**，正確資料以地政事務所地籍資料為準，投標人應依地政事務所核發資料**自行前往現場勘查(本府不負責鑑界及複丈事宜)**，不得以本位置略圖內容有誤主張解除契約、退還保證金或要求損害賠償。
- ★另本標售採**書面點交**，現使用情形及其他(由得標人**自行排除地上物**)。

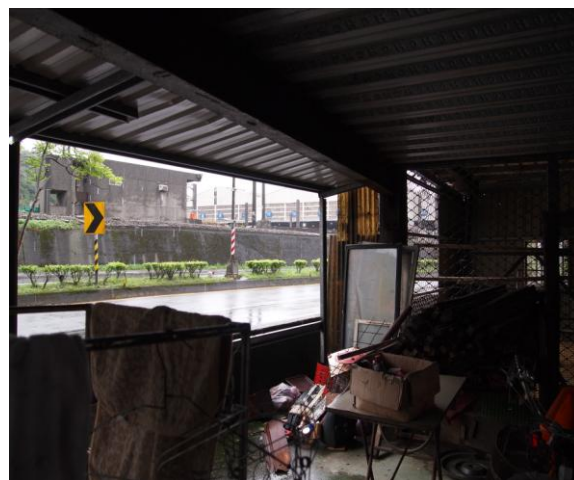
基隆市政府代為標售 105 年度地籍清理未能釐清權屬土地位置略圖

標號	土地標示					權利範圍	原登記名義人
	區	段/小段	地號	面積 (平方公尺)	使用分區/ 使用地類別		
105-01-07	暖暖	金華段	1320	4.49	保護區	1/5	詹金龍
	暖暖	金華段	1321	23.85	保護區	1/5	詹金龍

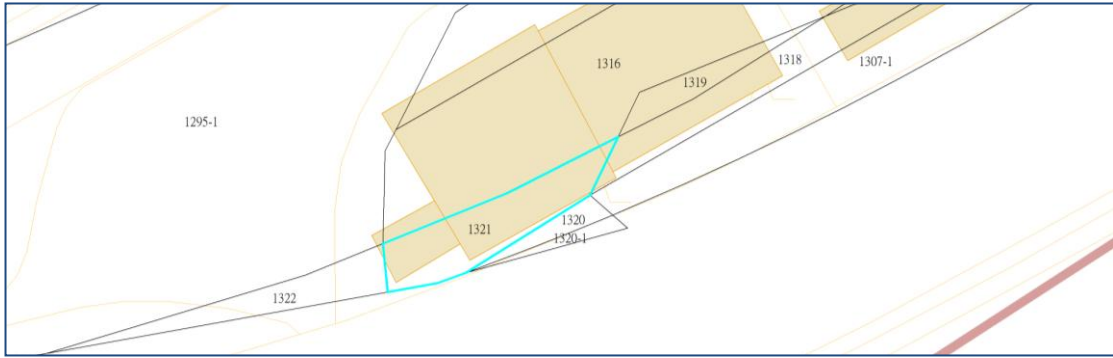
參考位置圖



現況照片



參考位置圖



現況照片

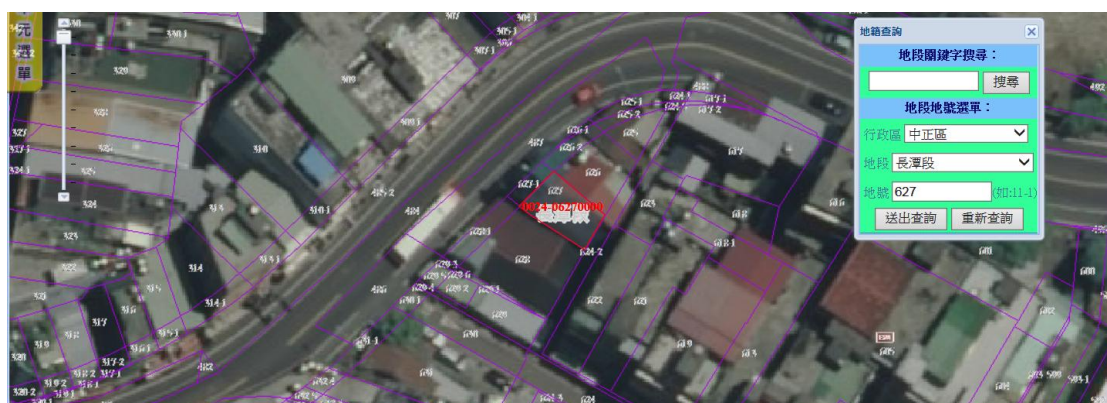
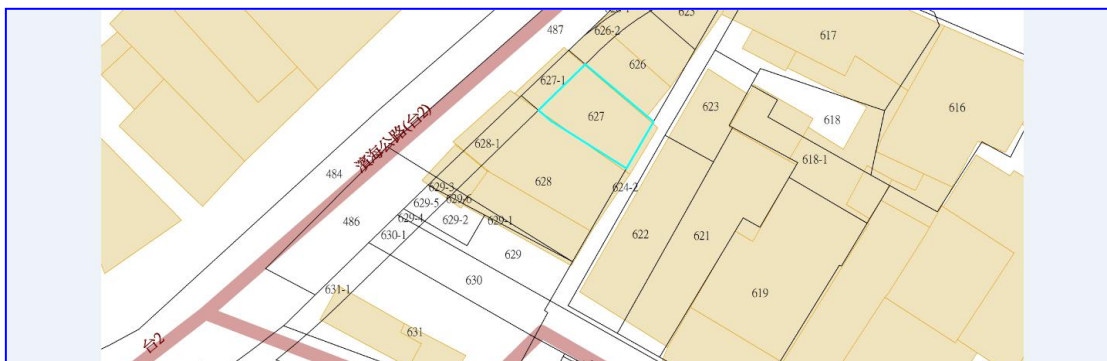


- ★本位置略圖資料**僅供參考**，正確資料以地政事務所地籍資料為準，投標人應依地政事務所核發資料**自行前往現場勘查(本府不負責鑑界及複丈事宜)**，不得以本位置略圖內容有誤主張解除契約、退還保證金或要求損害賠償。
- ★另本標售採**書面點交**，現使用情形及其他(由得標人**自行排除地上物**)。

基隆市政府代為標售 105 年度地籍清理未能釐清權屬土地位置略圖

標號	土地標示				權利範圍	原登記名義人
	區	段/小段	地號	面積 (平方公尺)		
105-01-08	中正	長潭段	627	62.00	商業區	許振龍

參考位置圖



現況照片

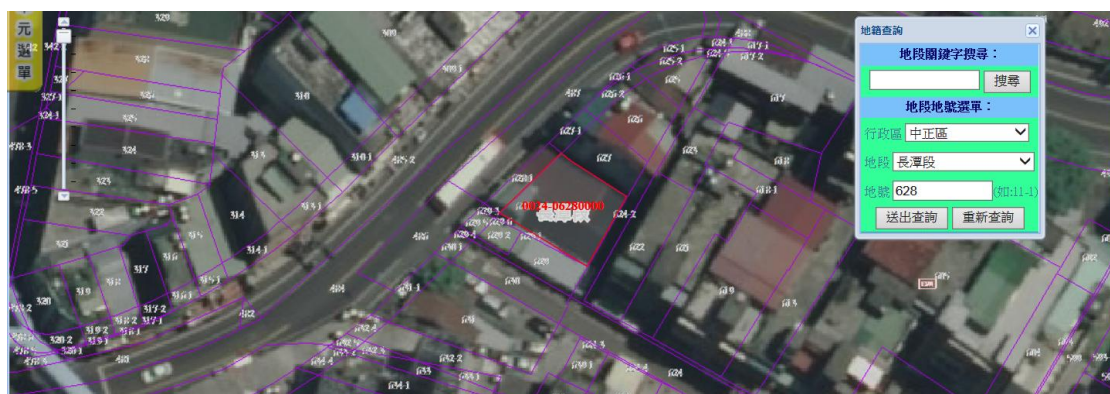


- ★本位置略圖資料**僅供參考**，正確資料以地政事務所地籍資料為準，投標人應依地政事務所核發資料**自行前往現場勘查(本府不負責鑑界及複丈事宜)**，不得以本位置略圖內容有誤主張解除契約、退還保證金或要求損害賠償。
- ★另本標售採**書面點交**，現使用情形及其他(由得標人**自行排除地上物**)。

基隆市政府代為標售 105 年度地籍清理未能釐清權屬土地位置略圖

標號	土地標示					權利範圍	原登記名義人
	區	段/小段	地號	面積 (平方公尺)	使用分區/ 使用地類別		
105-01-09	中正	長潭段	628	138.00	商業區	16/170	許振龍

參考位置圖



現況照片

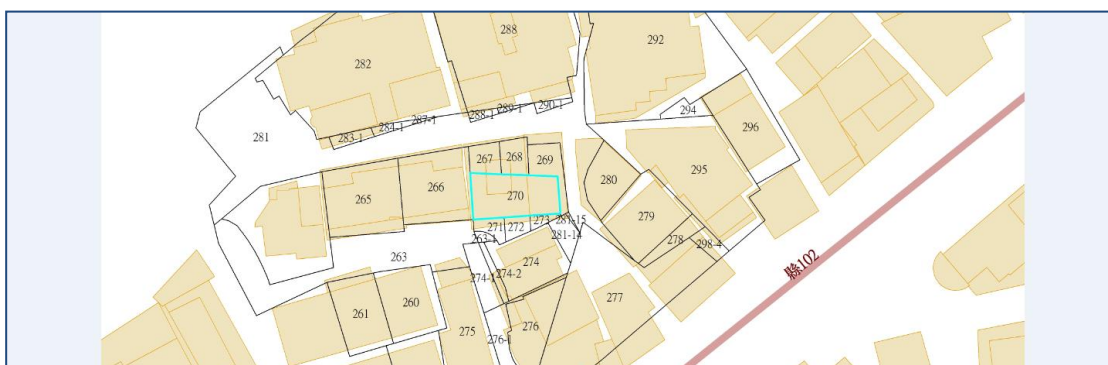


- ★本位置略圖資料**僅供參考**，正確資料以地政事務所地籍資料為準，投標人應依地政事務所核發資料**自行前往現場勘查(本府不負責鑑界及複丈事宜)**，不得以本位置略圖內容有誤主張解除契約、退還保證金或要求損害賠償。
- ★另本標售採**書面點交**，現使用情形及其他(由得標人**自行排除地上物**)。

基隆市政府代為標售 105 年度地籍清理未能釐清權屬土地位置略圖

標號	土地標示					權利圍	原登記名義人
	區	段/小段	地號	面積 (平方公尺)	使用分區/ 使用地類別		
105-01-10	信義	光明段	270	69.00	住宅區	1/2	何金發

參考位置圖



現況照片

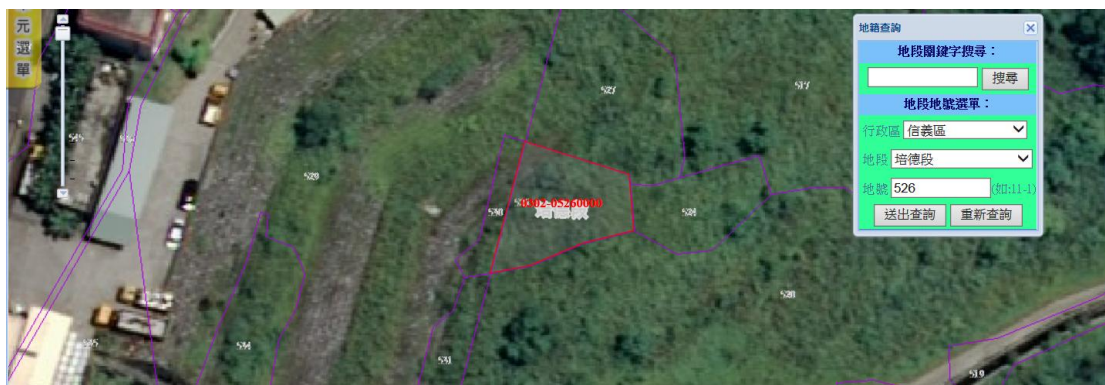
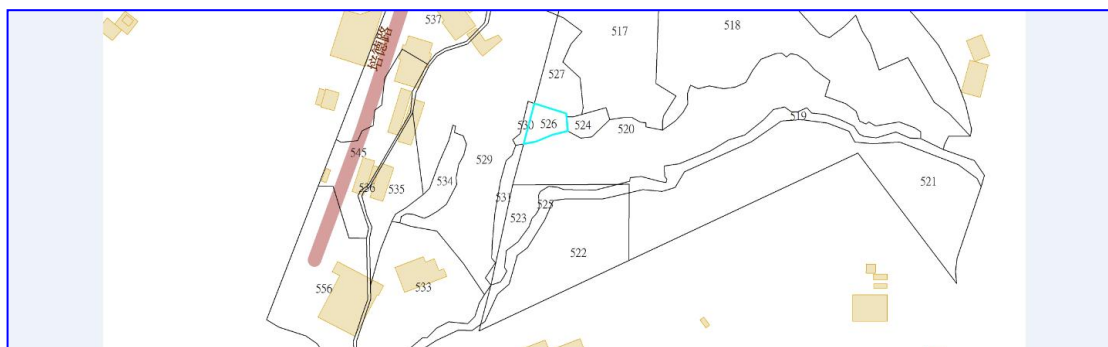


- ★本位置略圖資料**僅供參考**，正確資料以地政事務所地籍資料為準，投標人應依地政事務所核發資料**自行前往現場勘查(本府不負責鑑界及複丈事宜)**，不得以本位置略圖內容有誤主張解除契約、退還保證金或要求損害賠償。
- ★另本標售採**書面點交**，現使用情形及其他(由得標人**自行排除地上物**)。

基隆市政府代為標售 105 年度地籍清理未能釐清權屬土地位置略圖

標號	土地標示					權利範圍	原登記名義人
	區	段/小段	地號	面積 (平方公尺)	使用分區/ 使用地類別		
105-01-11	信義	培德段	526	220.18	保護區	1/2	何金發

參考位置圖



現況照片

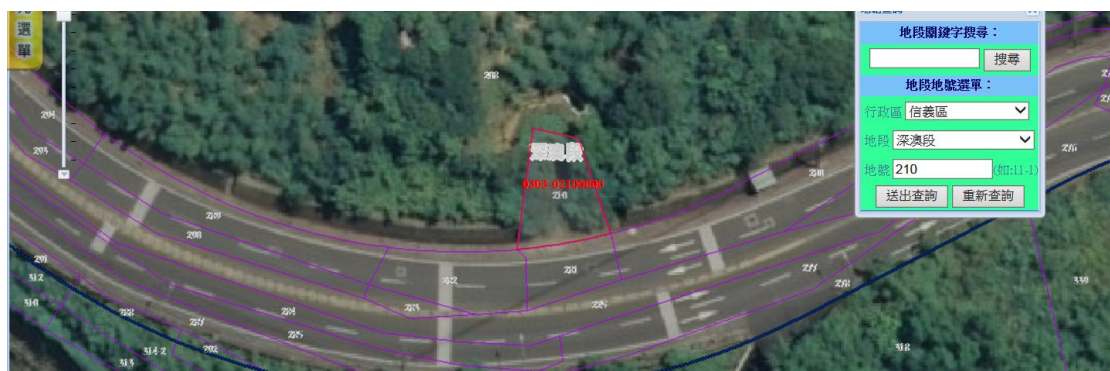
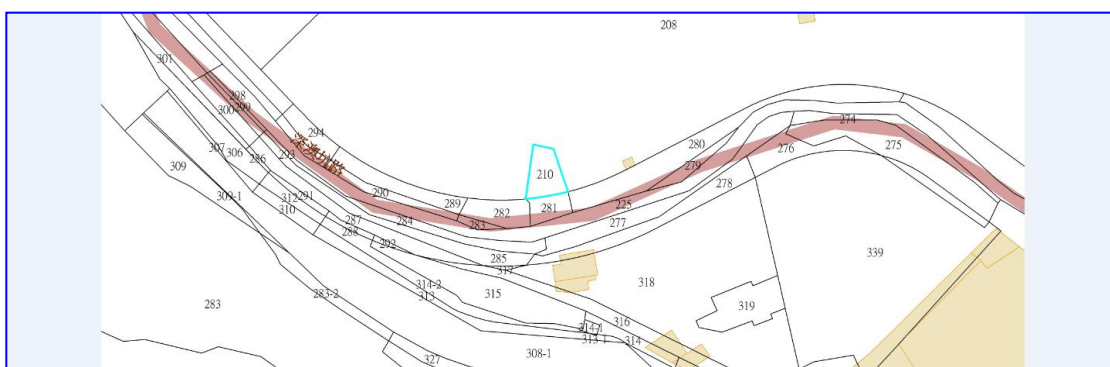


- ★本位置略圖資料**僅供參考**，正確資料以地政事務所地籍資料為準，投標人應依地政事務所核發資料**自行前往現場勘查(本府不負責鑑界及複丈事宜)**，不得以本位置略圖內容有誤主張解除契約、退還保證金或要求損害賠償。
- ★另本標售採**書面點交**，現使用情形及其他(由得標人**自行排除地上物**)。

基隆市政府代為標售 105 年度地籍清理未能釐清權屬土地位置略圖

標號	土地標示				權利範圍	原登記名義人	
	區	段/小段	地號	面積 (平方公尺)			使用分區/ 使用地類別
105-01-12	信義	深澳段	210	143.69	乙種工業區	1/2	何金發

參考位置圖



現況照片



- ★本位置略圖資料**僅供參考**，正確資料以地政事務所地籍資料為準，投標人應依地政事務所核發資料**自行前往現場勘查(本府不負責鑑界及複丈事宜)**，不得以本位置略圖內容有誤主張解除契約、退還保證金或要求損害賠償。
- ★另本標售採**書面點交**，現使用情形及其他(由得標人**自行排除地上物**)。