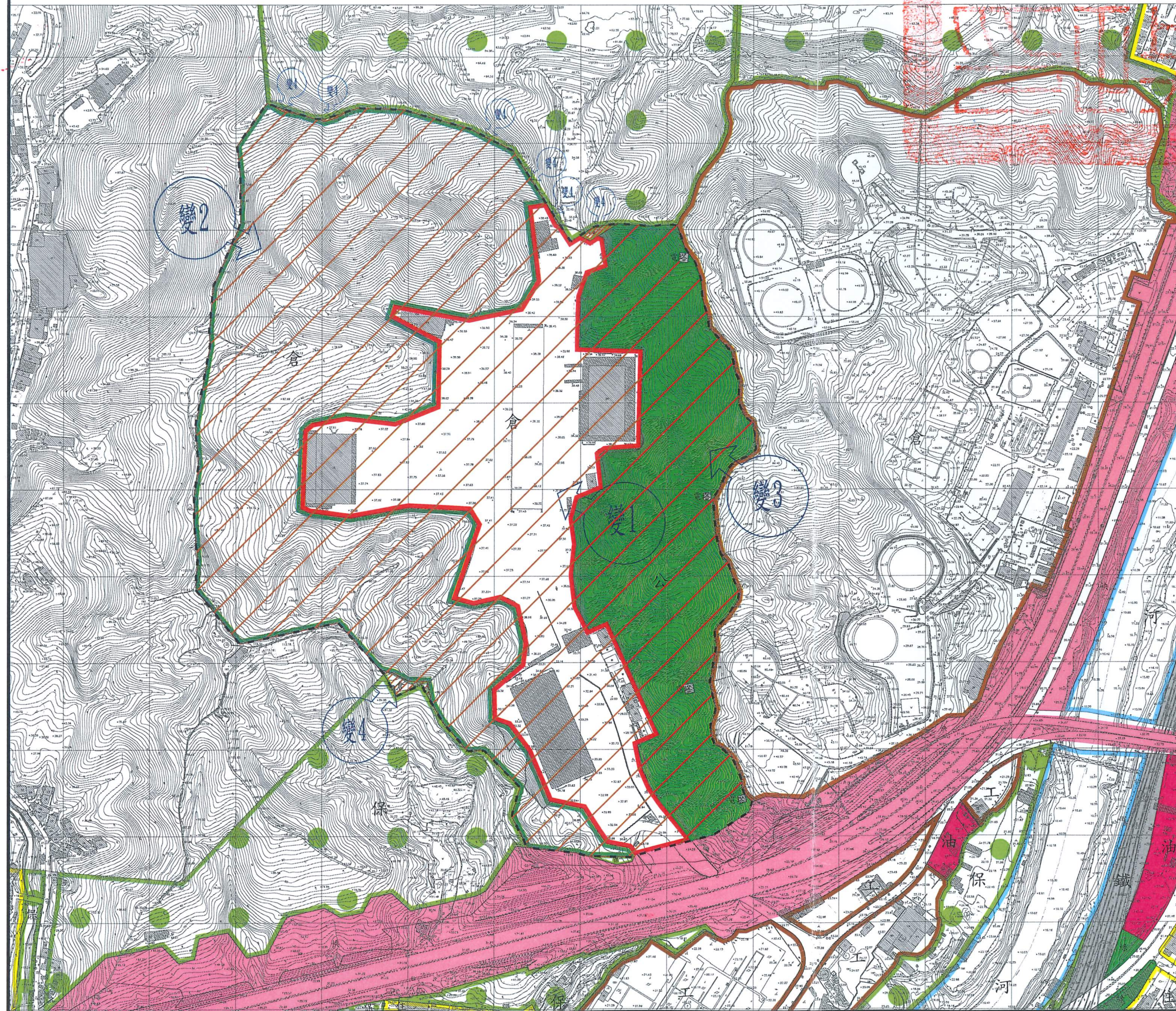


變更基隆市主要計畫(商務專用區、戶外景觀區、保護區及公園用地為倉儲區)案
 -(中華貿易開發股份有限公司恢復原分區案)



比例尺 1:5000

圖例

| 使用別 | 圖例 |
|----------|-----|
| 工業區 | 工 |
| 倉儲區 | 倉 |
| 住宅區 | 住 |
| 河川區 | 河 |
| 保護區 | 保 |
| 電路鐵塔用地 | 電塔 |
| 加油站用地 | 油 |
| 綠地用地 | 綠 |
| 鐵路用地 | 鐵 |
| 道路用地 | 路 |
| 高、快速公路用地 | 高、快 |

變更圖例

| | |
|-------------|-----|
| 變更商務專用區為倉儲區 | 倉 |
| 變更戶外景觀區為倉儲區 | 倉 |
| 變更保護區為倉儲區 | 倉 |
| 變更公園用地為倉儲區 | 倉 |
| 變更範圍線 | --- |