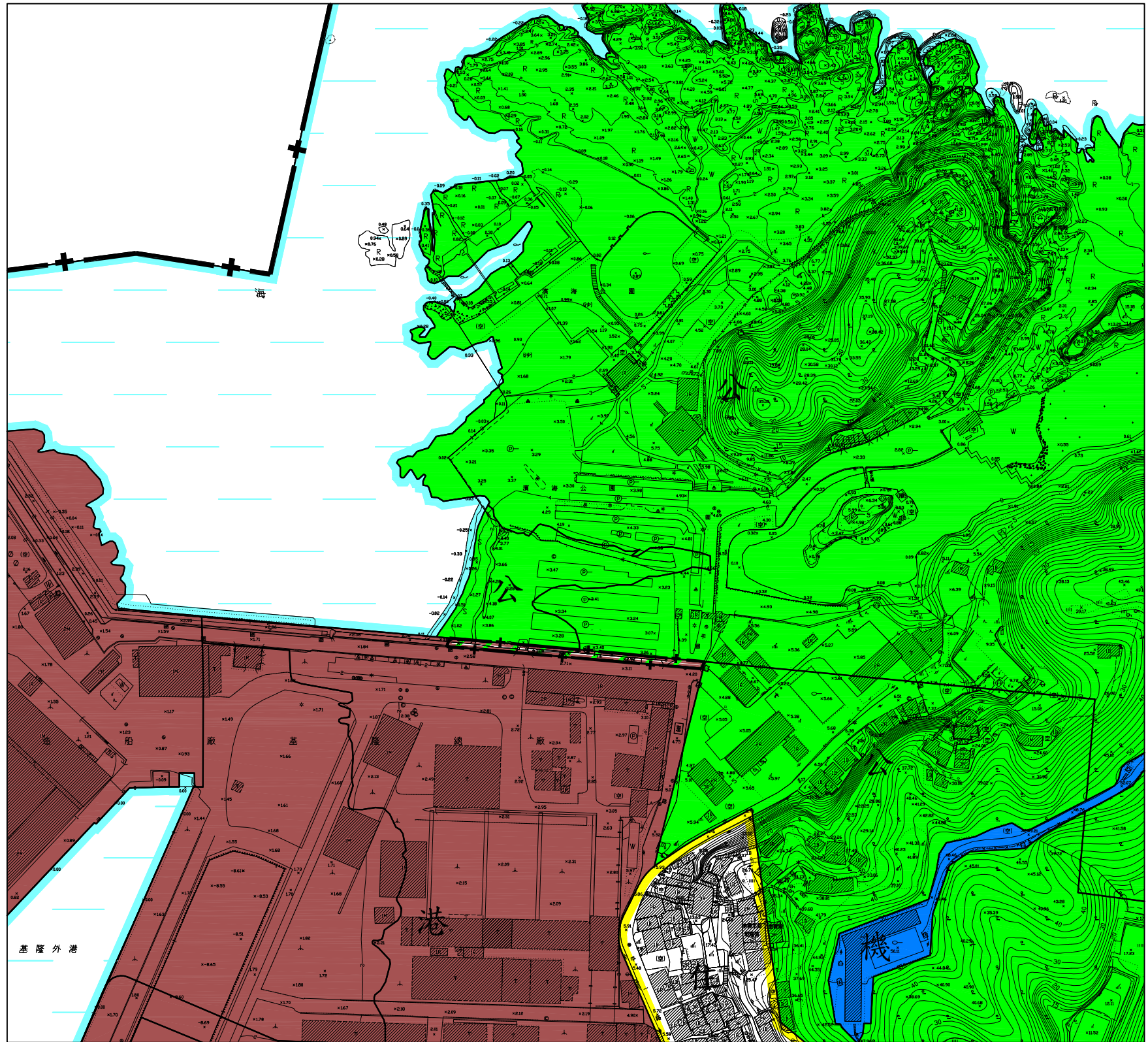


變更基隆市主要計畫(部分港埠用地為公園用地)案



比例：1/3000 單位：公尺



註一：本次變更範圍應依核准地號及地政單位鑑界成果為準。
 註二：本次未指明變更部分依現行計畫為準。

圖例

- | | |
|------|---------|
| 住宅區 | 水域 |
| 港埠用地 | 道路用地 |
| 機關用地 | 主要計畫範圍線 |
| 公園用地 | |

變更圖例

- | |
|-------------|
| 變更港埠用地為公園用地 |
| 變更範圍線 |