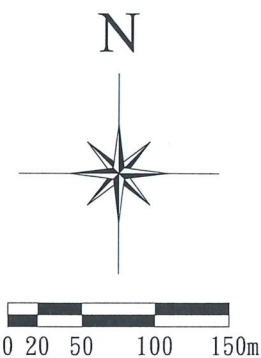
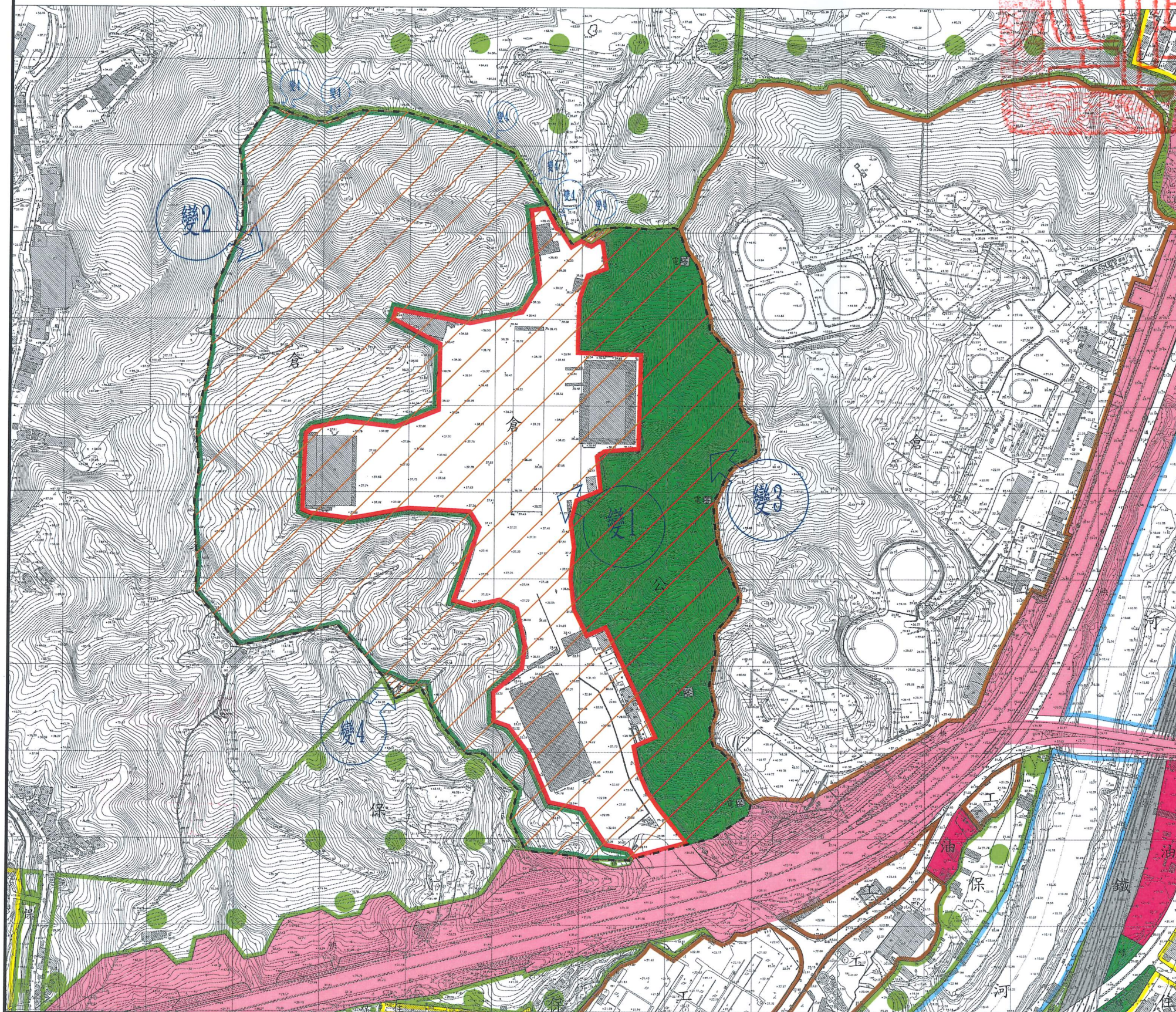


變更基隆市主要計畫(商務專用區、戶外景觀區、保護區及公園用地為倉儲區)案
 -(中華貿易開發股份有限公司恢復原分區案)

公開展覽圖



比例尺 1:5000

圖例

使用別	圖例
工業區	工
倉儲區	倉
住宅區	住
河川區	河
保護區	保
電路鐵塔用地	電塔
加油站用地	油
綠地用地	綠
鐵路用地	鐵
道路用地	
高、快速公路用地	

變更圖例

變更商務專用區為倉儲區	倉
變更戶外景觀區為倉儲區	倉
變更保護區為倉儲區	倉
變更公園用地為倉儲區	倉
變更範圍線	---