



### 守護基隆港

市定古蹟白米甕砲台修復工程，是大基隆歷史場景再現計畫之子計畫。其位於基隆港西岸，地勢高聳、視野遼闊，可俯瞰基隆港外全景，戰略位置極佳，為日治時期「基隆要塞」所建構十大砲台中最早完成的一座，指揮所、4個砲座、觀測台，由左至右一字排開面向外海，「四門編成」為台灣古砲台中僅有的配置法。

## 山海對話 在砲台 與歷史相遇

藍天大海和綠油油的草地，誰能想到這裡竟是古戰場？白米甕砲台歷經1年多修復工程，觀測所鐵堡復原古時情境，裝填砲彈的彈廠更驚喜變身遊客服務中心，西岸文化觀光廊帶再添新亮點。「閱讀白米甕」不僅是閱讀砲台本身，更是閱讀整個大時代的故事。

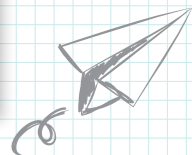
文字／許瀛美 攝影／陳雲章、周永受 圖片提供／合方創意



### 自然齊唱和

遊客服務中心以砲台所處的自然環境結合歷史脈絡為設計概念，內部光牆與可多面向抽拉的中島是空間視覺焦點。一入門，光牆上一道長軸型的海景，揭示該觀測所看見的海上樣態，對百年前駐紮此地的士兵來說，海邊可不浪漫，而是敵軍出沒的前線戰場。

頂部則以花藝設計，結合修復時從過濾池中挖掘出已有120年歷史的椰纖作為材料，搭配貝殼砂和垂懸的棕櫚葉與自然風乾的植物創作，將自然元素引入展場。



### 閱讀白米甕

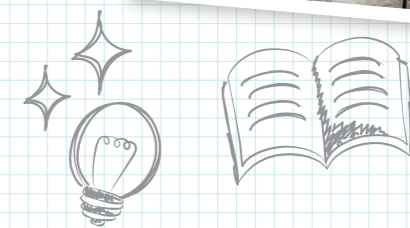
細讀展桌上的「日治時代基隆要塞堡壘砲台位置要圖」，可知殖民政府在基隆的軍事規劃，與設置白米甕的歷史背景，以詩意文字帶領民眾揣想當年駐紮士兵的心境。

### 與世界接軌

白米甕砲台附近矗立協和電廠的3根巨大白色煙囪，是可從遠方眺望的大型景觀地標。往砲台另一側山丘走，則有一處平台能看到各式船隻進出基隆港，從大船行經基隆嶼拖曳的浪裙，可遐想今昔台灣如何航向世界、世界走進台灣的連結足跡。



白米甕  
基隆在地旅遊



### 順遊更好玩

由彈廠改建的遊客服務中心，在日治時期原為收納及裝填砲彈的地方，現改為園區展示區及解說中心，訴說砲台起源與歷史意義。入口處的方向指示牌，列入基隆燈塔、白米甕砲台及球子山燈塔等順遊景點，可串聯為當日遊程。

### NOTE

串聯包括基隆燈塔、白米甕砲台及球子山燈塔等景點的西岸文化觀光廊帶，以遊客服務中心為起點，步道四通八達，為縱走西岸觀光廊帶的遊客，講述白米甕砲台歷史。

服務中心一天有2場1小時的專業導覽，預約導覽的遊客，還可進入鄰近砲台的特色鐵堡及彈藥庫，從內部構造觀看並體會當時的歷史氛圍。