



潮境方舟一號 啓航領略 海灣奧祕



從潮境公園望向大海，不時會看到大小船隻緩緩繞行，以及獨木舟賣力划向前進。海面上，偶而冒出浮潛的人頭；日光下，比基尼辣妹在海邊嬉鬧的歡聲笑語依舊，而搭乘潮境方舟一號出海研究海洋生態，將是今夏最潮的海洋旅遊提案之一。

文字／許瀛美 攝影／林煒凱、翁睿坤、Stone Lin



搭上研究船

潮境方舟一號，它不只是指一艘船，而是整個海灣！國立海洋科技博物館跳脫了制式的館內展示，打造一艘可透視海底的船，將研究船開到戶外，從望海巷景觀橋下出發，帶領大家領略海洋的奧祕。隨著潮境方舟一號啓航，結合陸上海科館相關的教育活動，提供近距離觀測、參與海灣教育的機會，同時欣賞潮境周邊美景及了解海洋的故事。



隔玻璃賞魚

潮境方舟一號特別建置了玻璃船底，讓不會潛水的遊客可直視海底生物。透過透明船底，看得到潮下帶5公尺的海底礁岩區，管孔珊瑚、腎形珊瑚及合葉珊瑚等映入眼簾，也能偶遇海參、霓虹雀鯛、魔鬼海膽和桶狀海綿的芳蹤。運氣好時，大海裡難得一見的保育生物綠蠟龜還會游過來跟你招手呢。



女船長掌舵

這位愛上基隆、投身保護海洋的女船長簡汝庭才24歲，是全台第一位女性擔任研究船的船長。表面看似輕鬆實則危險的工作是個大挑戰，但她充滿熱忱，與潮境方舟一號帶著海灣的夢，和大家破浪前行！



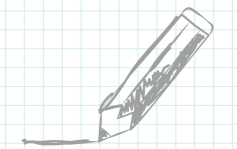
監測新資訊

當方舟一號到達象鼻岩海域，將稍做停留進行海洋探索，由專業人員帶領測量海水溫度、海水PH值和觀察風向等，以體驗的方式親自觀察這片大海要告訴我們的各種訊息。



NOTE

潮境方舟一號是研究船，身負生態環境保育的責任。每趟航行，就像是一個海洋的保安擔任守護海灣的任務，將研究結果藉由公民科學的精神來保護生態環境，等同於活生生、動態的展示。



潮境方舟遊

