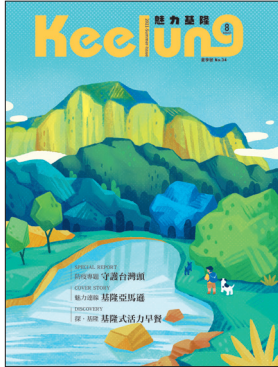


每期均有雙封面



發行人 林右昌
 發行所 基隆市政府
 編輯委員 曾姿雯、吳挺鋒、徐燕興、陳靜萍、沈詠珮、林昆鋒
 編輯部 基隆市政府觀光及城市行銷處新聞科
 謝孟娟、陳雲章
 攝影 李偲寧、潘俊霖、陳雲章、錢盛昱
 地址 202基隆市義一路1號
 電話 02-2420-1122#2911/2912
 傳真 02-2426-7382
 GPN 420931730
 ISSN 1818-281X
 設計編印 精鏡傳媒股份有限公司
 總監 林家如
 主編 黃淑卿、謝孟芝
 企畫 李紹綺
 編務總監 曾淑芬
 攝影總監 鍾國偉
 美術總監 吳勝偉
 美術主任 張達偉、許承祐、米承鶴



線上瀏覽



官方臉書

【捐款資訊】

戶名 基隆市社會救助金專戶
 帳號 012038000663
 銀行 臺灣銀行基隆分行



捐款由此去

免費索取地點

單位	地址	電話
基隆市政府	義一路1號1樓	2428-6471
基隆市文化局 (文化中心)	信一路181號	2422-4170
基隆市旅遊服務中心	港西街5號	2428-7664
和平島遊客中心	和平島公園內	2463-5452
陽明海洋文化藝術館	港西街4號	2421-5681
基隆市公車總站	港西街2號	2425-1768
基隆火車站(服務台)	港西街5號	2426-3743
稅務局	安樂路二段162號	2433-1888
衛生局	信二路266號	2423-0181
環保局	東光路253號	2433-1115
基隆市地政事務所 (原安樂地政事務所)	安樂路二段164號	2432-4001
中正區公所	中正路236號5樓	2463-3341
仁愛區公所	光一路28號2樓	2430-1122
信義區公所	信二路179號	2428-2101
安樂區公所	安樂路二段164號2樓	2431-2118
中山區公所	文化路168號2樓	2423-2181
暖暖區公所	東勢街2號	2457-9121
七堵區公所	光明路21號2、3樓	2456-6171
衛福部基隆醫院	信二路268號1樓	2428-2525
長庚醫院	麥金路222號	2431-3131
慶安宮	忠二路1號	2425-4626
慈雲寺	安一路177巷45號	2423-4434

外縣市可於交通部觀光局直屬桃園及高雄國際機場、雙北市主要旅服中心(三芝遊客中心、白沙灣遊客中心、金山遊客中心、和平島遊客中心、野柳遊客中心、福隆遊客中心)、北北桃縣市主要火車站、車站、捷運及機場、高鐵旅服中心(臺北火車站、松山火車站、南港火車站、市府轉運站、松山機場、桃捷運A1站、捷運新北投站、捷運劍潭站、捷運西門站、捷運龍山寺站、捷運臺北101/世貿站、捷運淡水站、捷運新店站、瑞芳火車站、板橋火車站、高鐵桃園站旅遊服務中心)索取。

借閱站

單位	地址	電話
心干寶貝	北寧路311-5號B1	2469-2107
貝利廚房	信三路19號	2427-0686
食之飴商行	八斗街37號	2469-5855
長榮桂冠酒店	中正路62之1號	2427-9988
虎仔山休閒咖啡館	中山二路65巷105號	2425-2900
小市場咖啡	暖碇路36之1號	2429-4554
蔡技企業有限公司	福一街129號	2452-3732
漁品軒有限公司	北寧路276號	2469-4680
藍媽媽海藻食品行	平一路50號	2426-7178
泉利米香食品有限公司	信二路219號	2423-1698
苓蘭生態農園	大華三路104號	2456-7258
私人島嶼	湖海路一段37號	2428-6978
暖暖小館	暖暖街159號	2458-8106
金明昌休閒農場	大華二路162-1號	2456-3667
新鑫貨	八斗街55號202號	0987-027-001
基隆市原住民文化會館	正濱路116巷75號	2462-0810
大菁休閒農場	東勢街100-1號	2457-2869
偶然天堂	湖海路二段198號	0935-513-448
小義大利咖啡 Ocean	孝一路67號	2427-0126
拉波波村	東勢街221號	2458-2688
綠竹園山薯農場	自強路147-1號	2455-8518