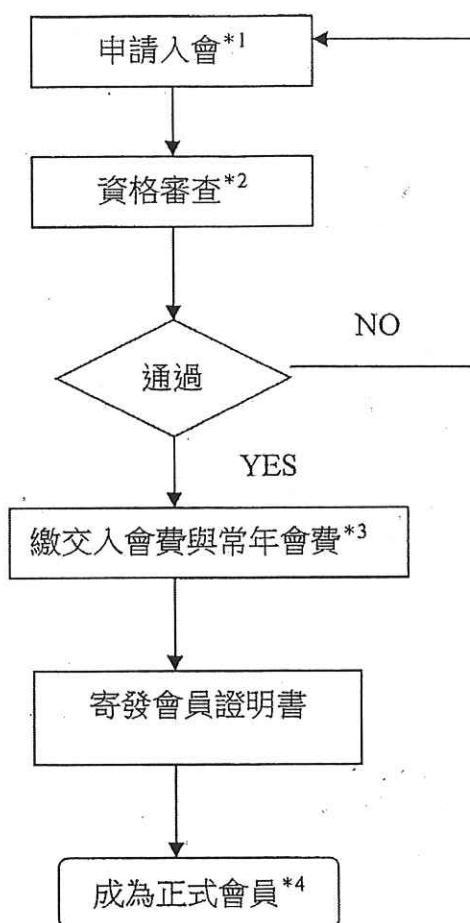


## 基隆市社會工作師公會入會流程圖



備註：

- \*1：申請入會者需備妥「入會申請書」、「會員資料表」及「社工師證書影本」。
- \*2：由秘書處初審，理事會複審；理事會未召開時採通訊審查，有半數以上之理事回覆即同意入會。
- \*3：入會費為 1,000 元，常年會費上半年加入者繳交 2,000 元、下半年(七月)加入者繳交 1,000 元。
- \*4：完成入會後，會員再向基隆市社會處社會工作及救助科辦理執業登記。

基隆市社會工作師公會帳戶

中國信託(822) 381-5403-77200