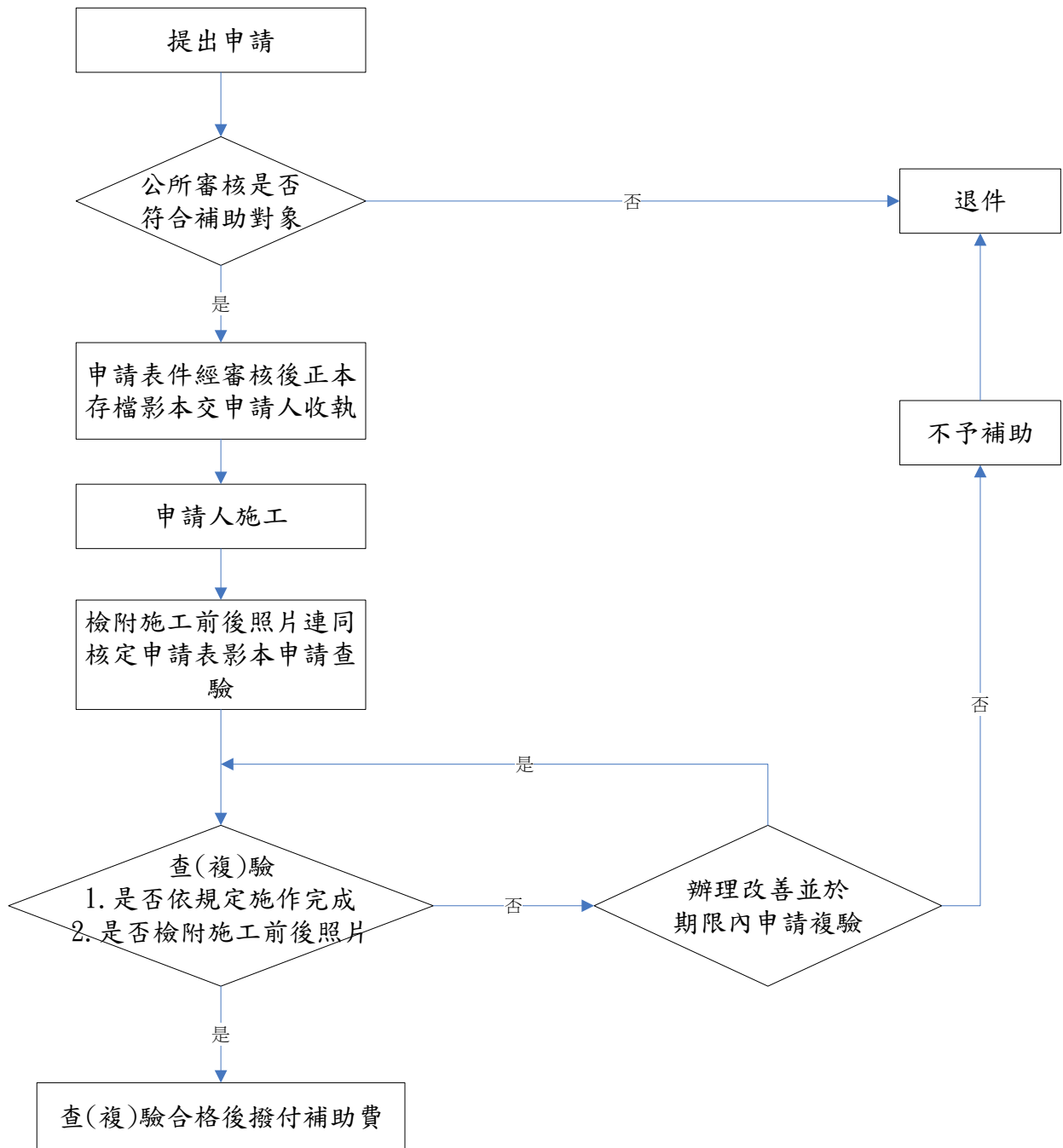


基隆市民建置防水閘門（板）補助計畫流程圖



注意事項：

- 一、公所辦理初審現勘作業，依申請人建築物擋水功能，檢核防水閘門（板）申設尺寸及位置。
- 二、施工後需要求廠商提供防水閘門（板）安裝維護說明書及防滲漏之三年保固證明書，以提供申請人更多保障。
- 三、必要時可請申請人要求廠商提供防水閘門（板）經費或功能等相關佐證資料。