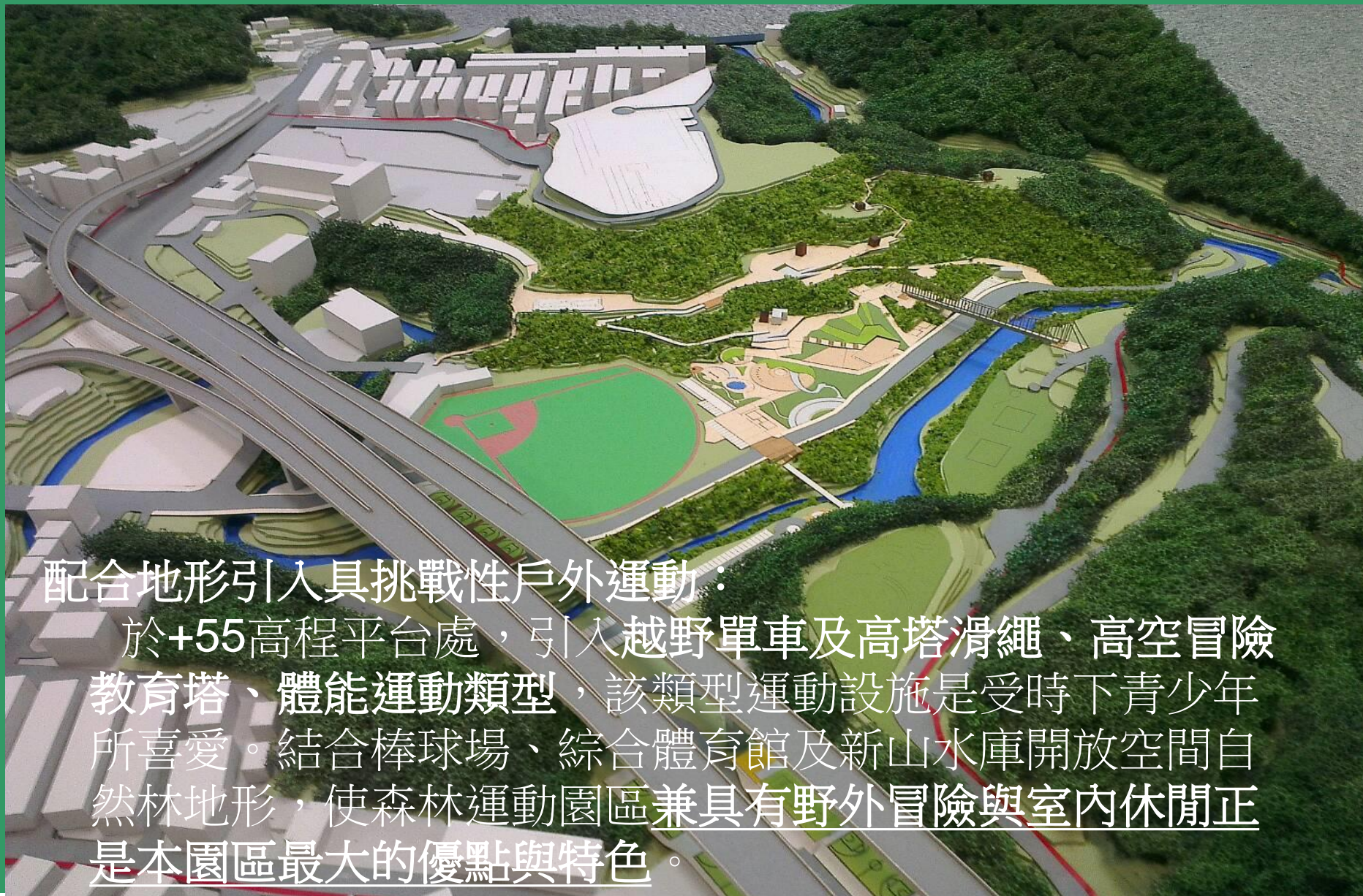




基隆市 大武崙 森林運動公園





配合地形引入具挑戰性戶外運動：

於+55高程平台處，引入越野單車及高塔滑繩、高空冒險教育塔、體能運動類型，該類型運動設施是受時下青少年所喜愛。結合棒球場、綜合體育館及新山水庫開放空間自然林地地形，使森林運動園區兼具有野外冒險與室內休閒正是本園區最大的優點與特色。



■ 分區說明

A區

維持現況
都市發展風貌

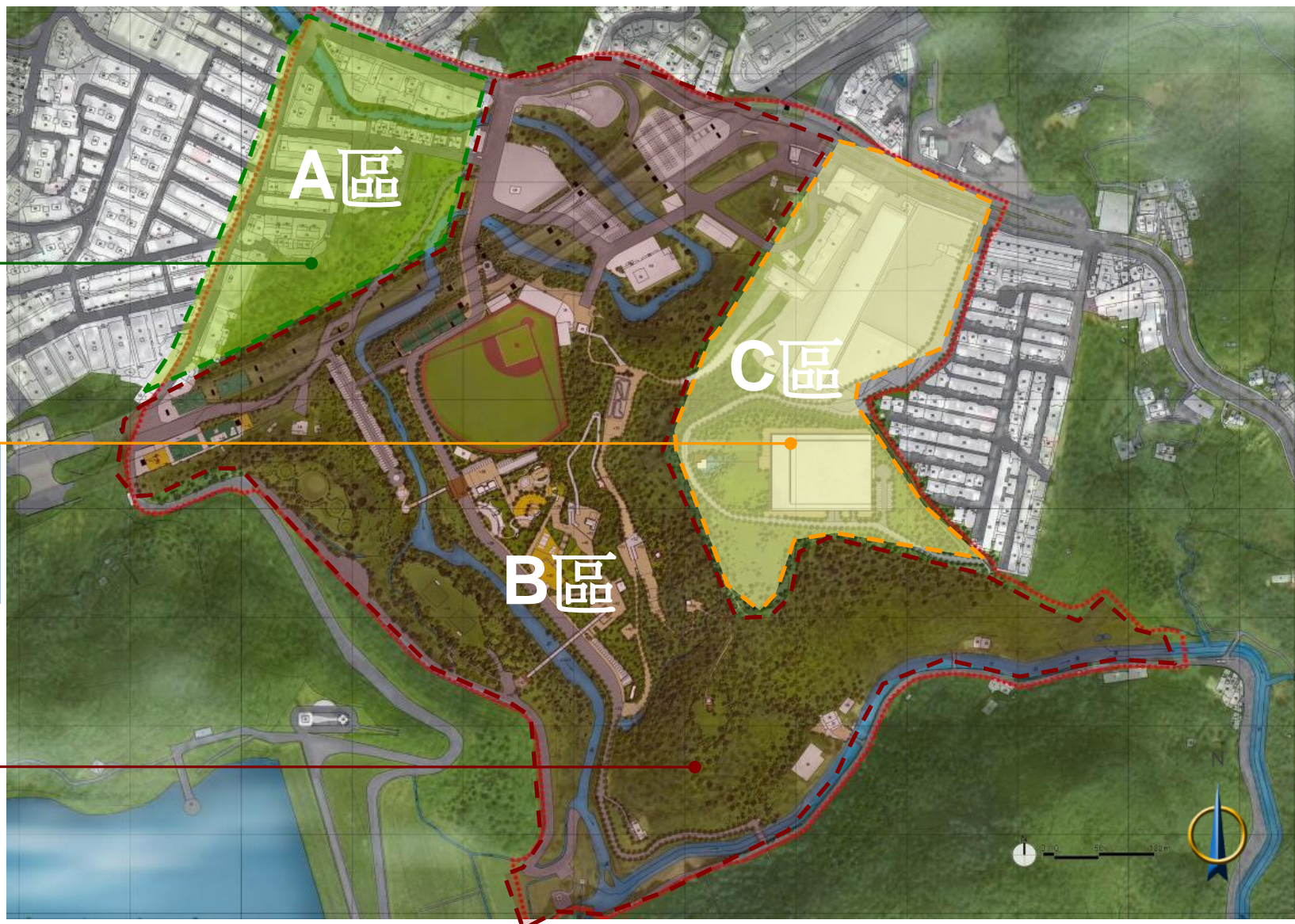
C區

第三期
開發範圍

倉儲用地為三期
經過都市計畫土
地使用變更後，
再行整合開發。

B區

第一,二期
開發範圍

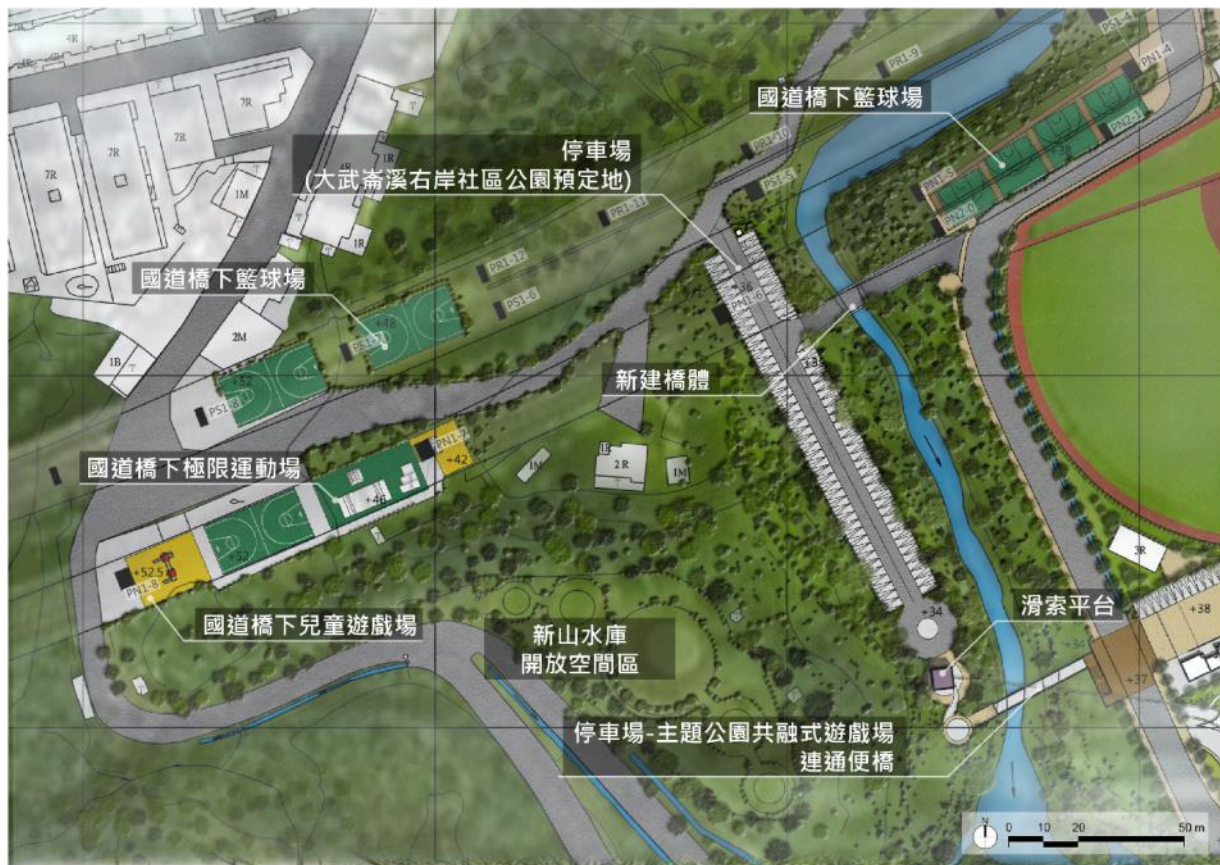




基地自行車動線系統圖



大武崙溪右岸公園景觀便橋、高架橋下籃球場、兒童遊戲區、極限設施練習區



• 橋下現有籃球場暨兒童遊戲區
未來展望增設籃球場與極限運動設施，提供附近青少年就近使用。



• 大武崙溪右岸社區公園
靜態遊憩空間，提供附近居民、長者體適能運動設施，並設置幼兒(2-8歲)遊戲設施。同時設置一公共廁所提供使用。



新會段 .公園.市有.760地號 2799.12
新會段 .公園.市有.703-1地號6337.41
合計**9136.53**平方公尺(大武崙溪左岸公園)
武崙溪畔之河域最寬處創造一逸靜賞景區。



第一期建置範圍_高架橋下籃球場願景模擬

大武崙溪右岸公園、景觀便橋、高架橋下籃球場、兒童遊戲區、極限設施練習區











整合e化電子看板系統了解停車容置位置



• **二期開發區**
本計畫高程+81倉儲用地無進出道路，待整合周邊土地進行都市計畫變更使用分區及留設進出道路，方得以執行。本區列為二期計畫期程。



• 外寮里活動中心旁北側入口現況



• 原野登山步道預定路徑現況



• 原野登山步道系統 自然原始型登山步道 階梯式步道 高架式步道

基隆市立棒壘球場

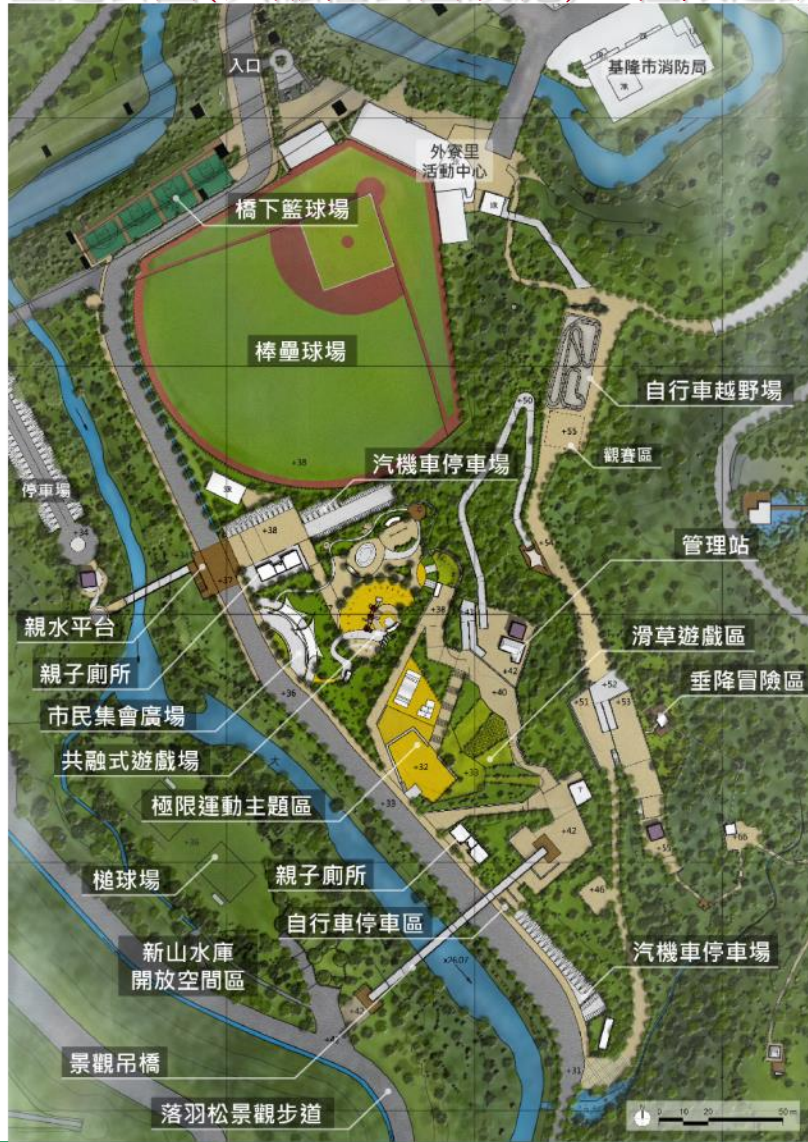
主題公園 共融式遊戲場

極限運動場

大武壠溪



主題公園(共融性公園設施)、極限運動設施，+55平台自行車越野運動區建設。



· 高程+55台地自行車越野場/高程+53台地垂降冒險區

北側連接外寮里活動中心旁之登山口，往西大武崙溪方向經自行車道通往高程+42平台等極限運動主題區；高程+53台地為森林中之垂降冒險區。



· 極限運動主題區

依地形整平高程+32、+35、+40、+42之平台，整合為極限運動主題區，當中設置有管理站、極限運動設施以及滑索平台，並結合現有地勢設計滑草遊戲區。



· 共融式遊戲場

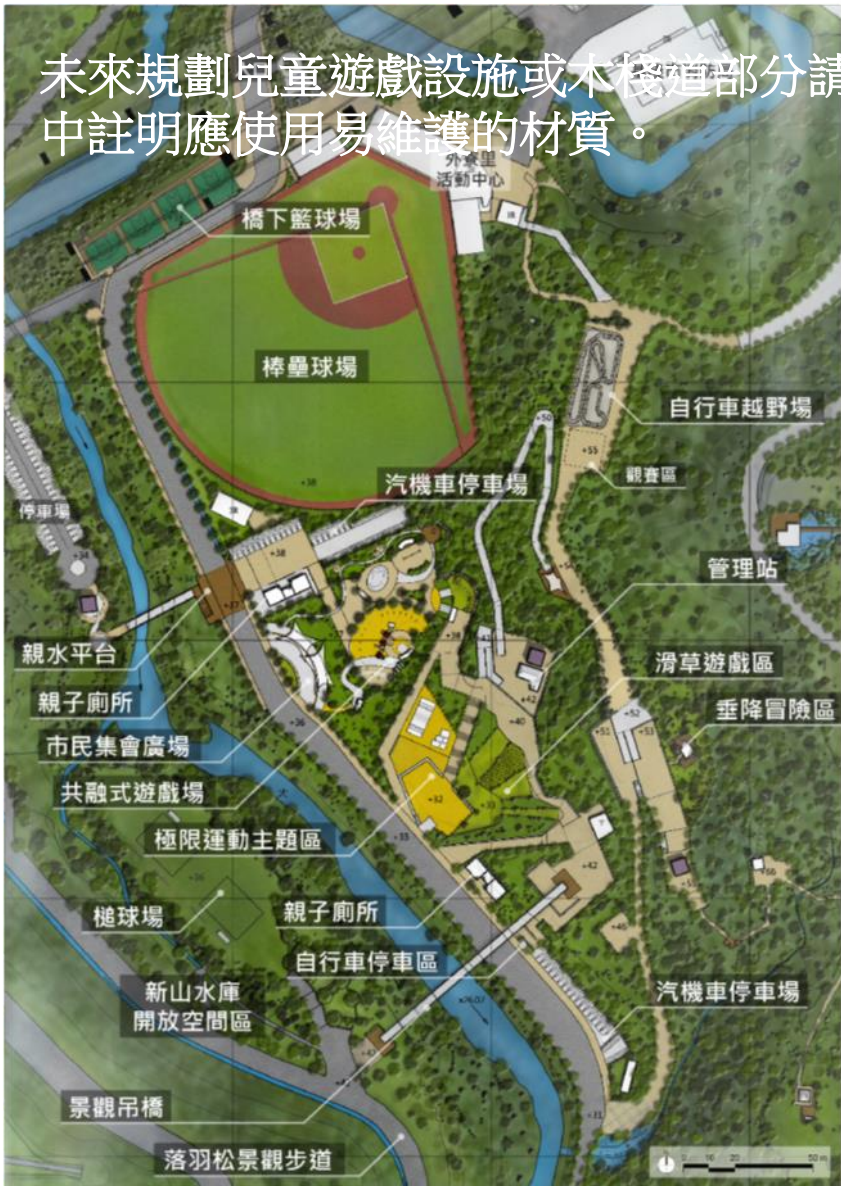
保留現有棒球場，以新建完成之10m寬道路作為各主題區聯絡動線。分別於高程+37位置範圍設置主題公園-共融式遊戲場以及親子無障礙廁所。



· 景觀吊橋

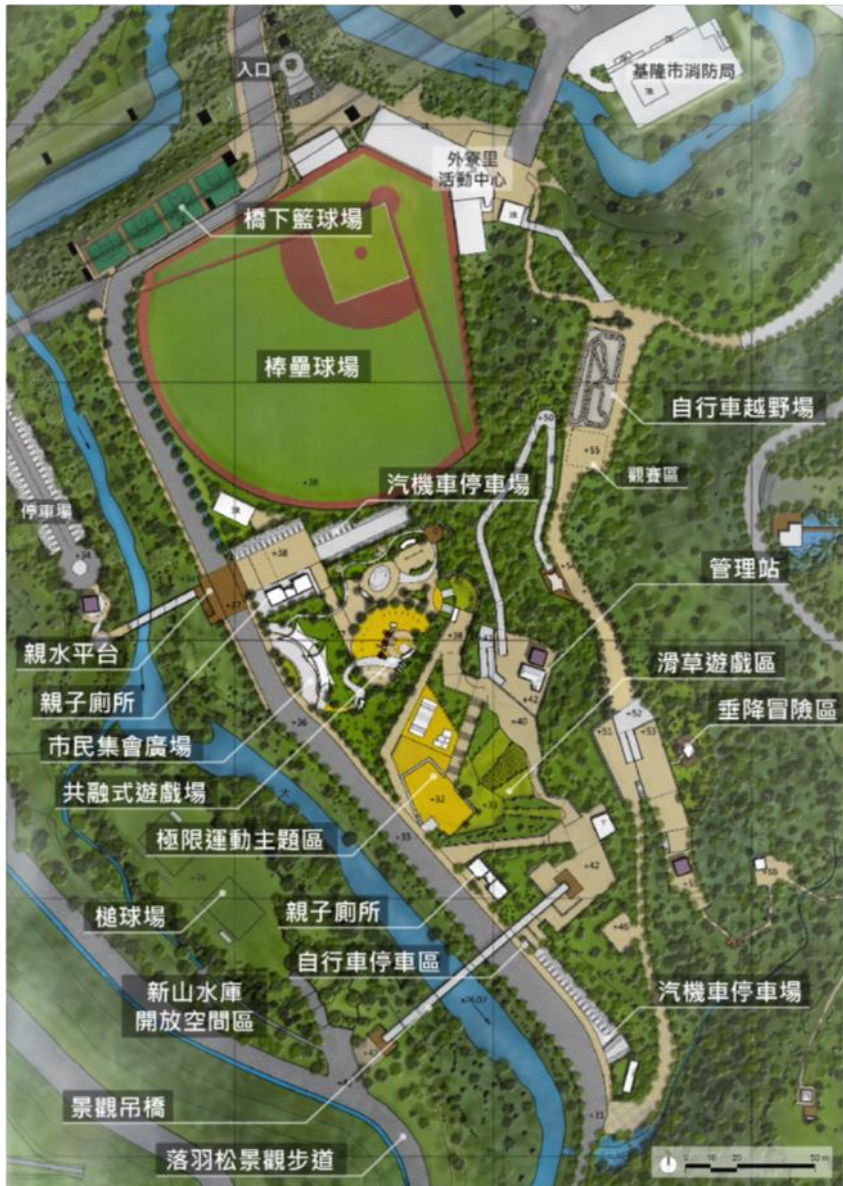
於高程+42平台興建一橫跨大武崙溪兩岸之景觀吊橋(橋面高程+42.5、長95公尺、橋面寬2公尺；溪水面高程+26.07，橋面-溪水面對高度約16m高)，以串聯東岸極限運動主題區與新山水庫開放區。

未來規劃兒童遊戲設施或木棧道部分請於報告中註明應使用易維護的材質。



遊戲場不只是供社區使用，也是呼應運動中心的室外性

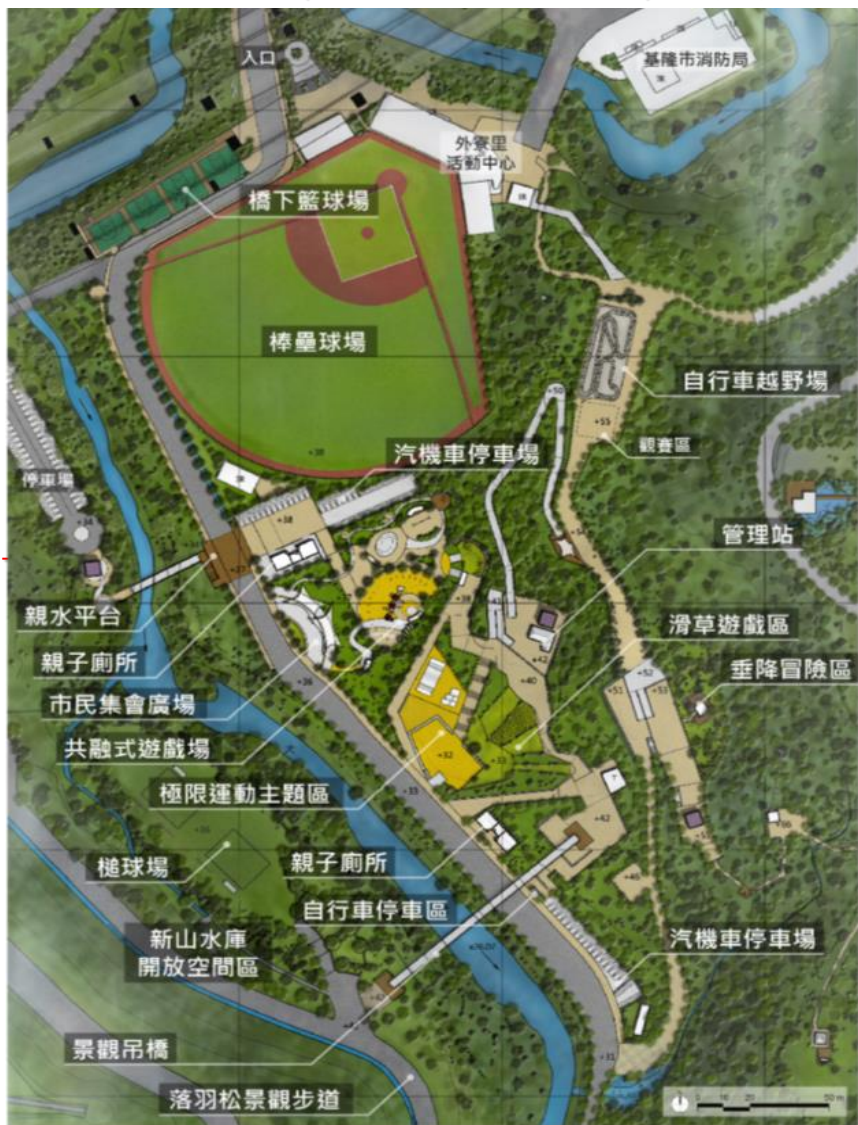


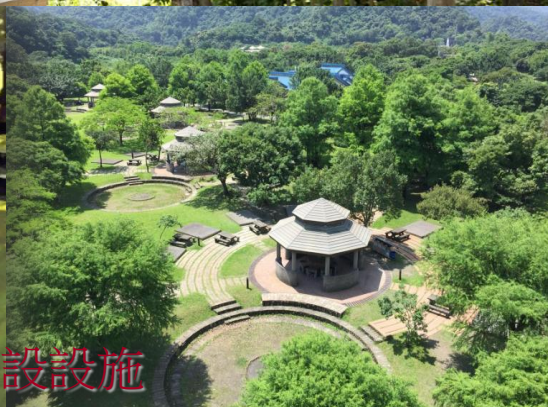
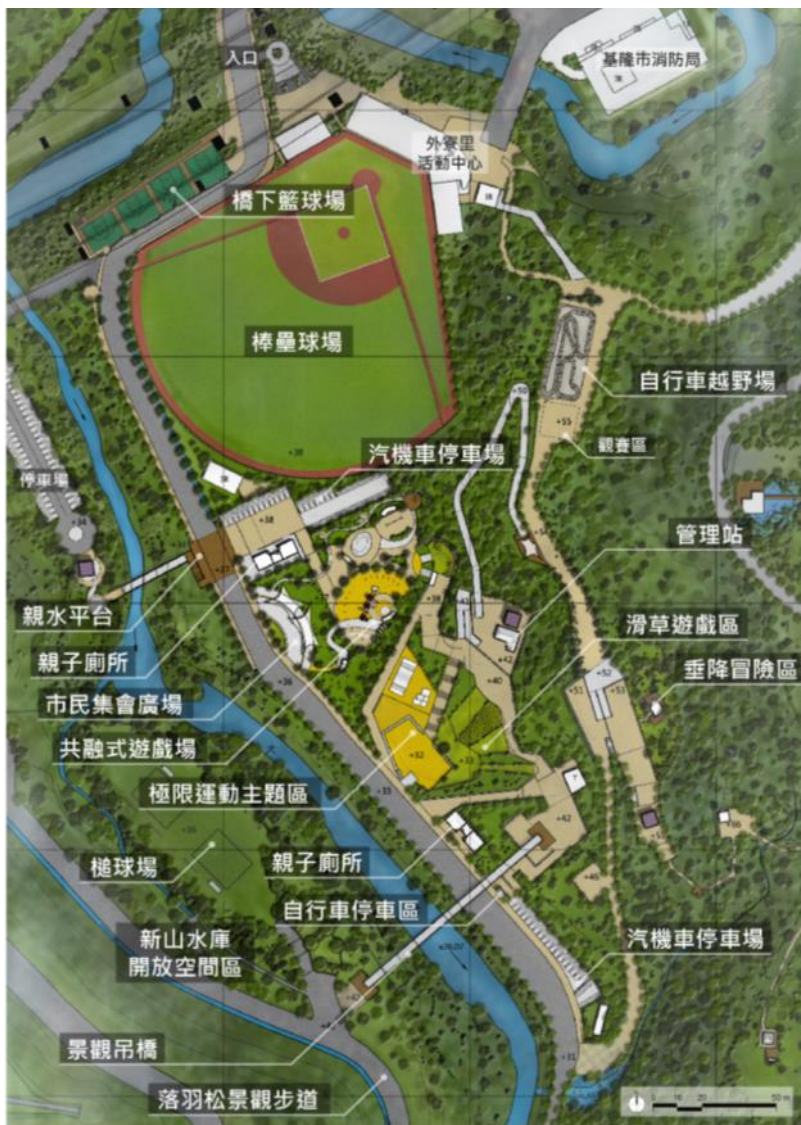


遊戲場不只是供社區使用，也是呼應運動中心的室外性



主題公園(共融性公園設施)、極限運動設施，+55平台自行車越野運動區建設。





新山水庫開放空間增設設施

原野登山步道口高架段、地景運動設施、+55平台自行車越野運動區建設。



· 高程+55台地自行車越野場/高程+53台地冒險高塔
北側連接外寮里活動中心旁之登山口，往西大武崙溪方向經自行車道通往高程+42平台等極限運動主題區，往南連接高程+53冒險高塔。





三期開發區

依107年4月23日基體總字第1070000832號文號，會議主旨載述本計畫高程+81倉儲用地無進出道路，必須整合周邊土地進行都市計畫變更使用分區及留設進出道路，方得以執行。本區列為二期計畫期程。



綜合體育館示意圖



基隆市立體育場

Tapurun **F**orest **S**ports **P**ark

「基隆市大武崙森林運動公園」委託規畫技術服務案



以文化歷史為經緯
以生態紋理為基盤
以生活情趣為點綴。

「大武崙森林運動公園」